



BULWARY PRASKIE

Mennica Polska Spółka Akcyjna
Spółka Komandytowo-Akcyjna
ul. Ciasna 6, 00-232 Warszawa

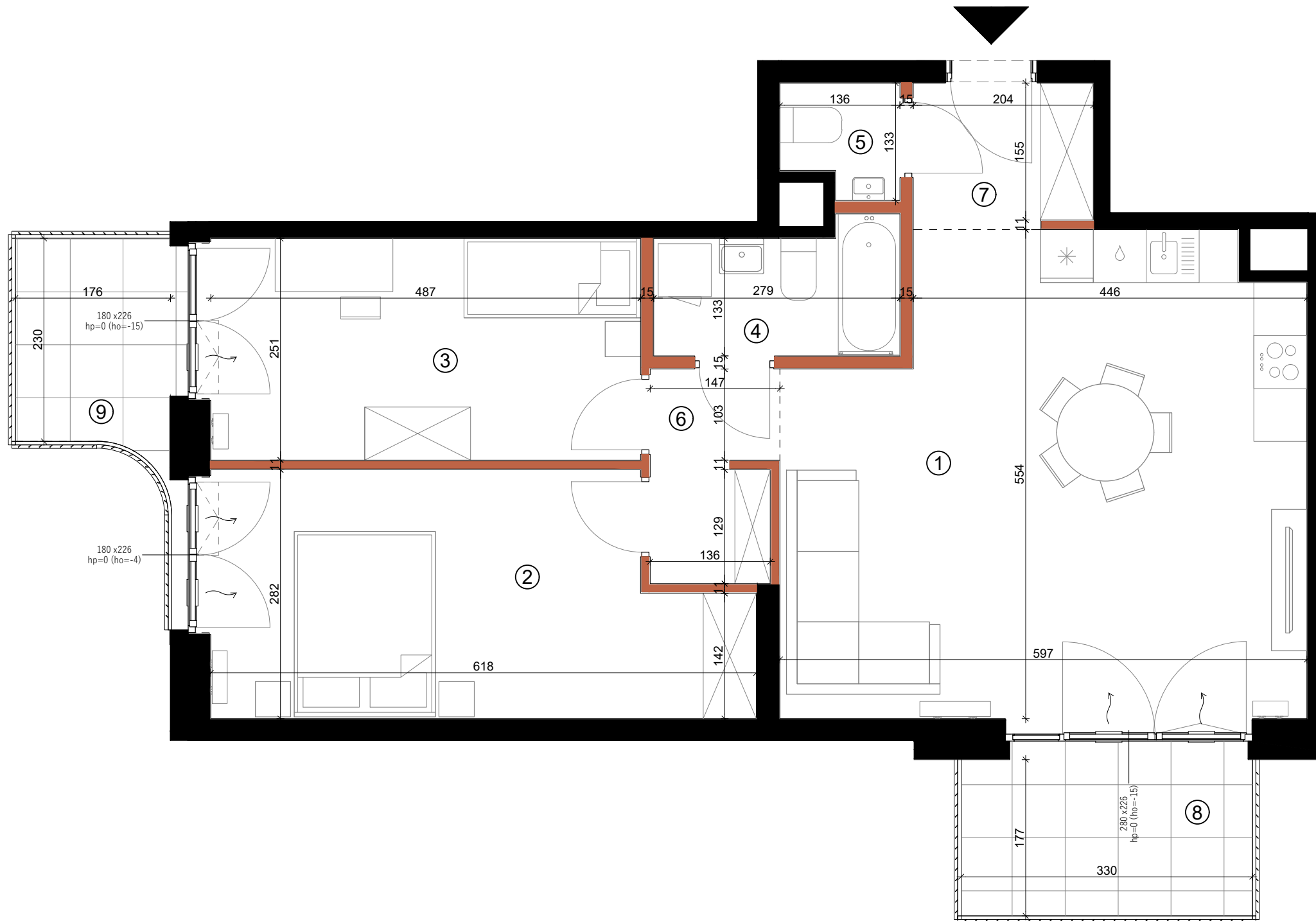
MIESZKANIE NR
11.A.01.02

BUDYNEK
11-1

PIĘTRO
01

KLATKA
A

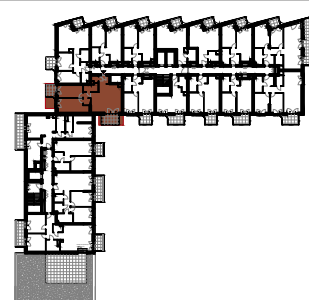
POWIERZCHNIA
72.10m²



SKALA 0 1m 2m 3m 4m 5m

1	Pokój dzienny z aneksem	30.22m ²
2	Sypialnia	15.59m ²
3	Sypialnia	12.22m ²
4	Łazienka	3.92m ²
5	WC	1.59m ²
6	Korytarz	3.37m ²
7	Hol	3.32m ²

- W TRAKCIE REALIZACJI PRAC BUDOWLANYCH MOGĄ WYSTĄPIĆ NIEZNACZNE RÓŻNICE WYMIARÓW ORAZ ZMIANY W LOKALIZACJI PRZYBORÓW SANITARNYCH, URZĄDZEŃ KUCHENNYCH LUB PODZIAŁU I SPOSOBU OTWIERANIA OKIEN.
- PRZED PRZYSTĄPIENIEM DO PRAC POLEGAJĄCYCH NA ARANŻACJI WNEŹRZ TAKICH JAK NP. PROJEKTOWANIE MEBLI, NALEŻY DOKONAĆ OBMIARU Z NATURY.
- PODANE NA KARCIE WYMIARY SĄ ZGODNE Z POLSKĄ NORMĄ: PN-ISO 9836:2015-12 ORAZ ROZPORZĄDZENIEM MINISTRA TRANSPORTU, BUDOWNICTWA I GOSPODARKI MORSKIEJ Z DNIA 19 WRZEŚNIA 2020 r. W SPRAWIE SZCZEGÓŁOWEGO PROJEKTU BUDOWLANEGO (Dz.U.2020 POZ. 1609)
- POMIĘDZY PROJEKTEM BUDOWLANYM, A PRZYGOTOWANYMI KARTAMI SPRZEDAŻOWYMI LOKALU MOGĄ WYSTĘPOWAĆ, KTÓRE SĄ NORMALNĄ KONSEKWENCJĄ WYKONYWANYCH W TOKU PRAC PROJEKTOWYCH ZMIAN UZGADNIANYCH I AKCEPTOWANYCH PRZEZ INWESTORA. KARTY SPRZEDAŻOWE LOKALI SĄ W ZGODNE Z PROJEKTEM WYKONAWCZYM.
- ŁAZIENKA I WYDZIELONE WC MUSZĄ POZOSTAĆ POMIESZCZENIAMI ZAMKNIĘTYMI PEŁNYMI ŚCIANAMI.
- WYPOSAŻENIE MIESZKANIA, ŁĄCZNIE Z DRZWIAMI WEWNĄTRZLOKALOWYMI - W ZAKRESIE KUPUJĄCEGO.



ŚCIANA Z MOŻLIWOŚCIĄ DEMONTAŻU

ŚCIANA BEZ MOŻLIWOŚCI DEMONTAŻU

WEJŚCIE DO LOKALU

180 x 283 SZEROKOŚĆ X WYSOKOŚĆ OKNA
hp=0 (ho=-15) WYSOKOŚĆ PARAPETU, ho- WYSOKOŚĆ OŚCIEŻNICY

NAWIETRZAK OKIENNY

NAWIETRZAK ŚCIENNY

LINIE PODZIAŁU POMIESZCZEŃ

KUCHENKA

ZMYWARKA

LODÓWKA

ZLEWOZMYWAK

PRALKA

GRZEJNIK

GRZEJNIK ŁAZIENKOWY

OŚWIETLENIE

ODWODNIENIE LINIOWE

NADWIESZENIA

8	Balkon	5.89m ²
9	Balkon	4.26m ²