

## BULWARY PRASKIE

Mennica Polska Spółka Akcyjna  
Spółka Komandytowo-Akcyjna  
ul. Ciasna 6, 00-232 Warszawa

MIESZKANIE NR  
**11.A.01.12**

BUDYNEK  
11-1

PIĘTRO  
01

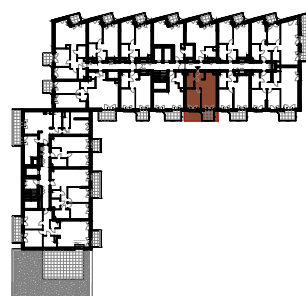
KLATKA  
A

POWIERZCHNIA  
**41.18m<sup>2</sup>**

1	Pokój dzienny z aneksem	20.45m <sup>2</sup>
2	Sypialnia	11.11m <sup>2</sup>
3	Łazienka	4.76m <sup>2</sup>
4	Hol	4.86m <sup>2</sup>

5	Balkon	4.23m <sup>2</sup>
---	--------	--------------------

1. W TRAKCIE REALIZACJI PRAC BUDOWLANYCH MOGĄ WYSTĄPIĆ NIEZNACZNE RÓŻNICE WYMIARÓW ORAZ ZMIANY W LOKALIZACJI PRZYBORÓW SANITARNYCH, URZĄDZEŃ KUCHENNYCH LUB PODZIAŁU I SPOSOBU OTWIERANIA OKIEN.
2. PRZED PRZYSTĄPIENIEM DO PRAC POLEGAJĄCYCH NA ARANŻACJI WNĘTRZ TAKICH JAK NP. PROJEKTOWANIE MEBLI, NALEŻY DOKONAĆ OBMIARU Z NATURY.
3. PODANE NA KARCIE WYMIARY SĄ ZGODNE Z POLSKĄ NORMĄ: PN-ISO 9836:2015-12 ORAZ ROZPORZĄDZENIEM MINISTRA TRANSPORTU, BUDOWNICTWA I GOSPODARKI MORSKIEJ Z DNIA 19 WRZEŚNIA 2020 r. W SPRAWIE SZCZEGÓŁOWEGO PROJEKTU BUDOWLANEGO (Dz.U.2020 POZ. 1609)
4. POMIĘDZY PROJEKTEM BUDOWLANYM, A PRZYGOTOWANYMI KARTAMI SPRZEDAŻOWYMI LOKALU MOGĄ WYSTĘPOWAĆ, KTÓRE SĄ NORMALNĄ KONSEKWENCJĄ WYKONYWANYCH W TOKU PRAC PROJEKTOWYCH ZMIAN UZGADNIANYCH I AKCEPTOWANYCH PRZEZ INWESTORA. KARTY SPRZEDAŻOWE LOKALI SĄ W ZGODNE Z PROJEKTEM WYKONAWCZYM.
5. ŁAZIENKA I WYDZIELONE WC MUSZĄ POZOSTAĆ POMIĘSZCZENIAMI ZAMKNIĘTYMI PEŁNYMI ŚCIANAMI.
6. WYPOSAŻENIE MIESZKANIA, ŁĄCZNIE Z DRZWIAMI WEWNĄTRZLOKALOWYMI - W ZAKRESIE KUPUJĄCEGO.



	ŚCIANA Z MOŻLIWOŚCIĄ DEMONTAŻU		WEJŚCIE DO LOKALU		KUCHENKA		PRALKA
	ŚCIANA BEZ MOŻLIWOŚCI DEMONTAŻU		180 x283 SZEROKOŚĆ X WYSOKOŚĆ OKNA hp=0 (ho=-15)		ZMYWARKA		GRZEJNIK
			NAWIETRZAK OKIENNY		LODÓWKA		GRZEJNIK ŁAZIENKOWY
			NAWIETRZAK ŚCIENNY		ZLEWOZMYWAK		OŚWIETLENIE
			LINIE PODZIAŁU POMIĘSZCZEŃ				ODWODNIENIE LINIOWE
							NADWIESZENIA