



BULWARY PRASKIE

Mennica Polska Spółka Akcyjna
Spółka Komandytowo-Akcyjna
ul. Ciasna 6, 00-232 Warszawa

MIESZKANIE NR
11.B.02.01

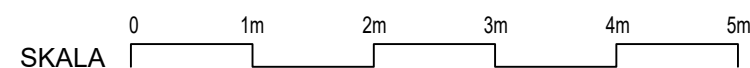
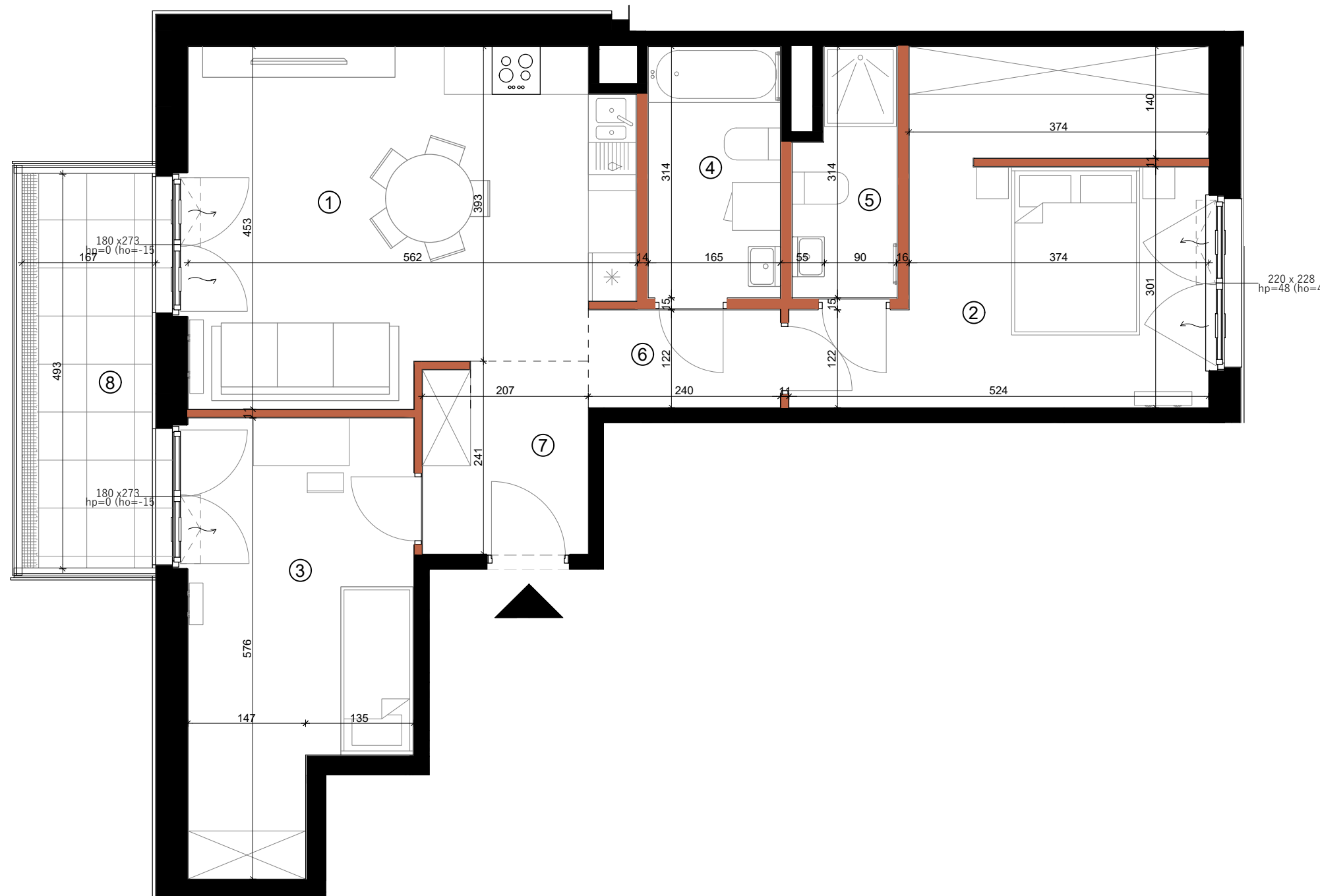
BUDYNEK
11-1

PIĘTRO
02

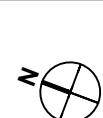
KLATKA
B

POWIERZCHNIA
72.10m²

1	Pokój dzienny z aneksem	22.89m ²
2	Sypialnia	18.38m ²
3	Sypialnia	14.15m ²
4	Łazienka	5.18m ²
5	Łazienka	3.65m ²
6	Korytarz	2.93m ²
7	Hol	4.92m ²



1. W TRAKCIE REALIZACJI PRAC BUDOWLANYCH MOGĄ WYSTĄPIĆ NIEZNACZNE RÓŻNICE WYMIARÓW ORAZ ZMIANY W LOKALIZACJI PRZYBORÓW SANITARNYCH, URZĄDZEŃ KUCHENNYCH LUB PODZIAŁU I SPOSOBU OTWIERANIA OKIEN.
2. PRZED PRZYSTĄPIENIEM DO PRAC POLEGAJĄCYCH NA ARANŻACJI WNĘTRZ TAKICH JAK NP. PROJEKTOWANIE MEBLI, NALEŻY DOKONAĆ OBMIARU Z NATURY.
3. PODANE NA KARCIE WYMIARY SĄ ZGODNE Z POLSKĄ NORMĄ: PN-ISO 9836:2015-12 ORAZ ROZPORZĄDZENIEM MINISTRA TRANSPORTU, BUDOWNICTWA I GOSPODARKI MORSKIEJ Z DNIA 19 WRZEŚNIA 2020 r. W SPRAWIE SZCZEGÓŁOWEGO PROJEKTU BUDOWLANEGO (Dz.U.2020 POZ. 1609)
4. POMIĘDZY PROJEKTEM BUDOWLANYM, A PRZYGOTOWANYMI KARTAMI SPRZEDAŻOWYMI LOKALU MOGĄ WYSTĘPOWAĆ , KTÓRE SĄ NORMALNĄ KONSEKWENCJĄ WYKONYWANYCH W TOKU PRAC PROJEKTOWYCH ZMIAN UZGADNIANYCH I AKCEPTOWANYCH PRZEZ INWESTORA. KARTY SPRZEDAŻOWE LOKALI SĄ W ZGODNE Z PROJEKTEM WYKONAWCZYM.
5. ŁAZIENKA I WYDZIELONE WC MUSZĄ POZOSTAĆ POMIESZCZENIAMI ZAMKNIĘTYMI PEŁNYMI ŚCIANAMI.
6. WYPOSAŻENIE MIESZKANIA, ŁĄCZNIE Z DRZWIAMI WEWNĄTRZLOKALOWYMI - W ZAKRESIE KUPUJĄCEGO.



ŚCIANA Z MOŻLIWOŚCIĄ DEMONTAŻU	WEJŚCIE DO LOKALU	KUCHENKA	PRALKA
ŚCIANA BEZ MOŻLIWOŚCI DEMONTAŻU	180 x 283 SZEROKOŚĆ X WYSOKOŚĆ OKNA hp- WYSOKOŚĆ PARAPETU, ho- WYSOKOŚĆ OŚCIEŻNICY	ZMYWARKA	GRZEJNIK
	NAWIETRZAK OKIENNY	LODÓWKA	GRZEJNIK ŁAZIENKOWY
	NAWIETRZAK ŚCIENNY	ZLEWOZMYWAK	OŚWIETLENIE
	LINIE PODZIAŁU POMIESZCZEŃ		ODWODNIENIE LINIOWE
			NADWIESZENIA

8 Balkon 8.04m²