



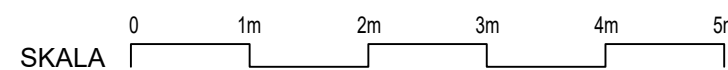
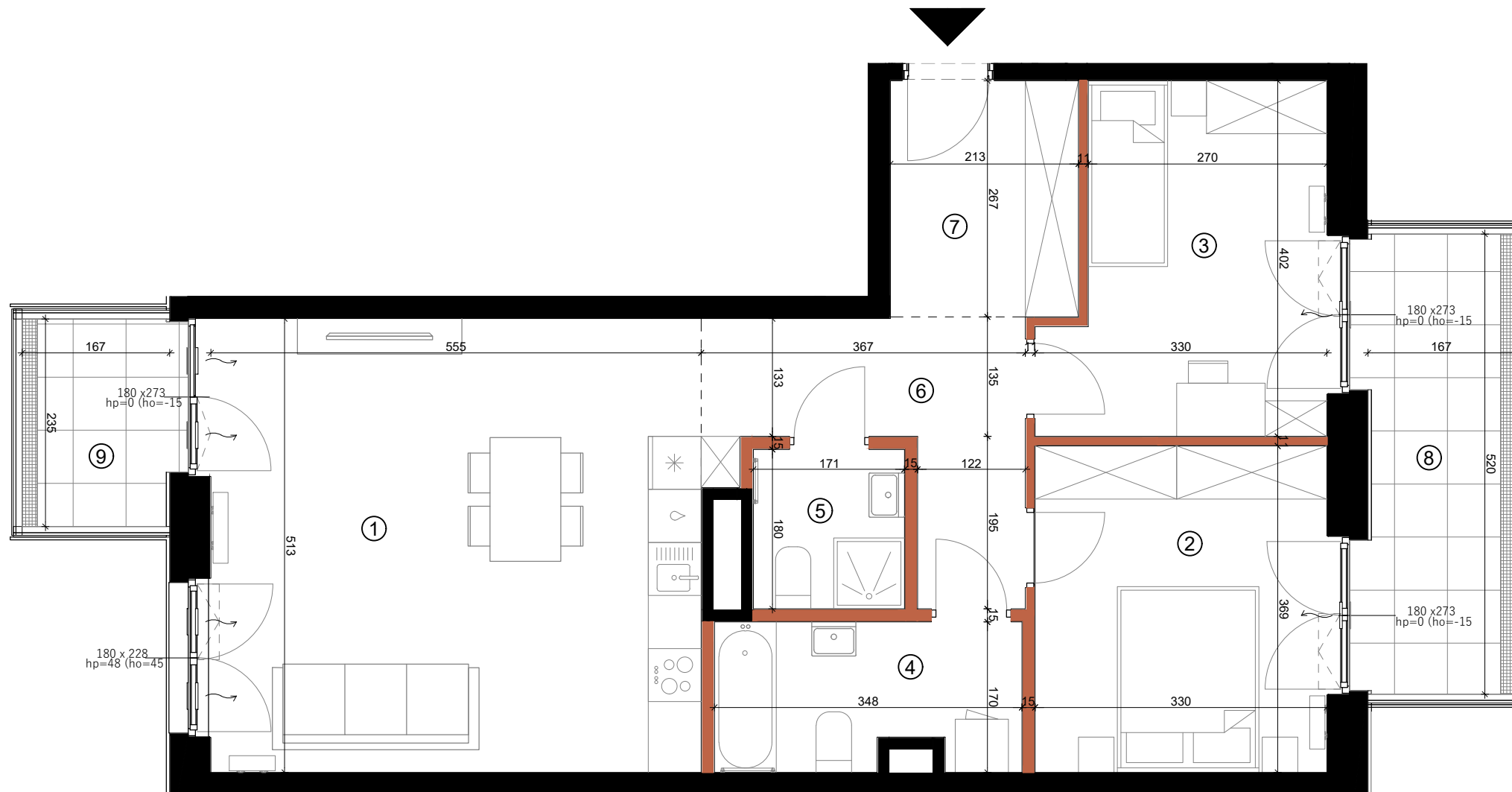
# BULWARY PRASKIE

Mennica Polska Spółka Akcyjna  
Spółka Komandytowo-Akcyjna  
ul. Ciasna 6, 00-232 Warszawa

MIESZKANIE NR  
**12.C.01.01**

BUDYNEK 12 PIĘTRO 01 KLATKA C

POWIERZCHNIA  
**74.25m<sup>2</sup>**



1	Pokój dzienny z aneksem	28.47m <sup>2</sup>
2	Sypialnia	12.18m <sup>2</sup>
3	Sypialnia	11.60m <sup>2</sup>
4	Łazienka	5.61m <sup>2</sup>
5	Łazienka	3.08m <sup>2</sup>
6	Korytarz	7.63m <sup>2</sup>
7	Hol	5.68m <sup>2</sup>

1. W TRAKCIE REALIZACJI PRAC BUDOWLANYCH MOGĄ WYSTĄPIĆ NIEZNACZNE RÓŻNICE WYMIARÓW ORAZ ZMIANY W LOKALIZACJI PRZYBORÓW SANITARNYCH, URZĄDZEŃ KUCHENNYCH LUB PODZIAŁU I SPOSOBU OTWIERANIA OKIEN.
2. PRZED PRZYSTĄPIENIEM DO PRAC POLEGAJĄCYCH NA ARANŻACJI WNEŹRZ TAKICH JAK NP. PROJEKTOWANIE MEBLI, NALEŻY DOKONAĆ OBMIARU Z NATURY.
3. PODANE NA KARCIE WYMIARY SĄ ZGODNE Z POLSKĄ NORMĄ: PN-ISO 9836:2015-12 ORAZ ROZPORZĄDZENIEM MINISTRA TRANSPORTU, BUDOWNICTWA I GOSPODARKI MORSKIEJ Z DNIA 19 WRZEŚNIA 2020 r. W SPRAWIE SZCZEGÓŁOWEGO PROJEKTU BUDOWLANEGO (Dz.U.2020 POZ. 1609)
4. POMIĘDZY PROJEKTEM BUDOWLANYM, A PRZYGOTOWANYMI KARTAMI SPRZEDAŻOWYMI LOKALU MOGĄ WYSTĘPOWAĆ , KTÓRE SĄ NORMALNĄ KONSEKWENCJĄ WYKONYWANYCH W TOKU PRAC PROJEKTOWYCH ZMIAN UZGADNIANYCH I AKCEPTOWANYCH PRZEZ INWESTORA. KARTY SPRZEDAŻOWE LOKALI SĄ W ZGODNE Z PROJEKTEM WYKONAWCZYM.
5. ŁAZIENKA I WYDZIELONE WC MUSZĄ POZOSTAĆ POMIĘSZCZENIAMI ZAMKNIĘTYMI PEŁNYMI ŚCIANAMI.
6. WYPOSAŻENIE MIESZKANIA, ŁĄCZNIE Z DRZWIAMI WEWNĄTRZLOKALOWYMI - W ZAKRESIE KUPUJĄCEGO.

**SCIANA Z MOŻLIWOŚCIĄ DEMONTAŻU** (Brown line)  
**SCIANA BEZ MOŻLIWOŚCI DEMONTAŻU** (Black line)

**WEJŚCIE DO LOKALU** (Black triangle)  
**180 x 283** SZEROKOŚĆ X WYSOKOŚĆ OKNA  
 hp=0 (ho=-15) - WYSOKOŚĆ PARAPETU, ho- WYSOKOŚĆ OŚCIEŻNICY

NAWIETRZAK OKIENNY  
 NAWIETRZAK ŚCIENNY  
 LINIE PODZIAŁU POMIĘSZCZEŃ

KUCHENKA  
 ZMYWARKA  
 LODÓWKA  
 ZLEWOZMYWAK

PRALKA  
 GRZEJNIK  
 GRZEJNIK ŁAZIENKOWY  
 OŚWIETLENIE  
 ODWODNIENIE LINIOWE  
 NADWIESZENIA

8	Balkon	8.69m <sup>2</sup>
9	Balkon	3.85m <sup>2</sup>