



# BULWARY PRASKIE

Mennica Polska Spółka Akcyjna  
Spółka Komandytowo-Akcyjna  
ul. Ciasna 6, 00-232 Warszawa

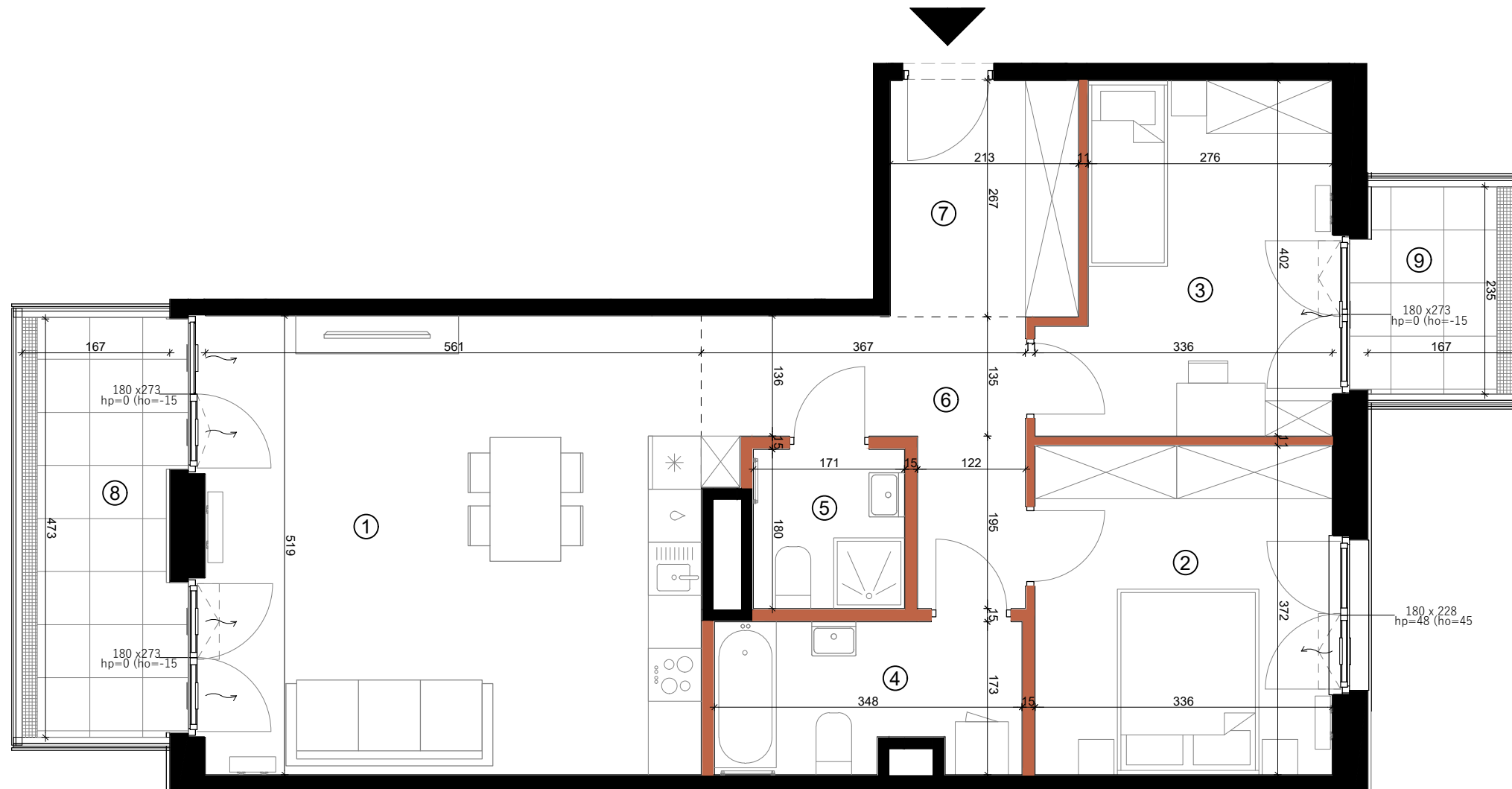
MIESZKANIE NR  
**12.C.04.01**

BUDYNEK  
12

PIĘTRO  
04

KLATKA  
C

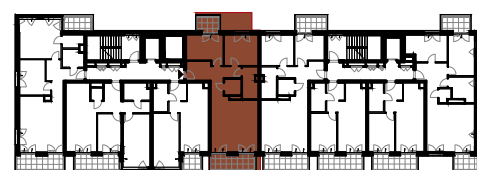
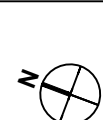
POWIERZCHNIA  
**75.52m<sup>2</sup>**



SKALA 0 1m 2m 3m 4m 5m

1	Pokój dzienny z aneksem	29.12m <sup>2</sup>
2	Sypialnia	12.50m <sup>2</sup>
3	Sypialnia	11.84m <sup>2</sup>
4	Łazienka	5.69m <sup>2</sup>
5	Łazienka	3.08m <sup>2</sup>
6	Korytarz	7.61m <sup>2</sup>
7	Hol	5.68m <sup>2</sup>

1. W TRAKCIE REALIZACJI PRAC BUDOWLANYCH MOGĄ WYSTĄPIĆ NIEZNACZNE RÓŻNICE WYMIARÓW ORAZ ZMIANY W LOKALIZACJI PRZYBORÓW SANITARNYCH, URZĄDZEŃ KUCHENNYCH LUB PODZIAŁU I SPOSOBU OTWIERANIA OKIEN.
2. PRZED PRZYSTĄPIENIEM DO PRAC POLEGAJĄCYCH NA ARANŻACJI WNEŹRZ TAKICH JAK NP. PROJEKTOWANIE MEBLI, NALEŻY DOKONAĆ OBMIARU Z NATURY.
3. PODANE NA KARCIE WYMIARY SĄ ZGODNE Z POLSKĄ NORMĄ: PN-ISO 9836:2015-12 ORAZ ROZPORZĄDZENIEM MINISTRA TRANSPORTU, BUDOWNICTWA I GOSPODARKI MORSKIEJ Z DNIA 19 WRZEŚNIA 2020 r. W SPRAWIE SZCZEGÓŁOWEGO PROJEKTU BUDOWLANEGO (Dz.U.2020 POZ. 1609)
4. POMIĘDZY PROJEKTEM BUDOWLANYM, A PRZYGOTOWANYMI KARTAMI SPRZEDAŻOWYMI LOKALU MOGĄ WYSTĘPOWAĆ , KTÓRE SĄ NORMALNĄ KONSEKWENCJĄ WYKONYWANYCH W TOKU PRAC PROJEKTOWYCH ZMIAN UZGADNIANYCH I AKCEPTOWANYCH PRZEZ INWESTORA. KARTY SPRZEDAŻOWE LOKALI SĄ W ZGODNE Z PROJEKTEM WYKONAWCZYM.
5. ŁAZIENKA I WYDZIELONE WC MUSZĄ POZOSTAĆ POMIĘSZCZENIAMI ZAMKNIĘTYMI PEŁNYMI ŚCIANAMI.
6. WYPOSAŻENIE MIESZKANIA, ŁĄCZNIE Z DRZWIAMI WEWNĄTRZLOKALOWYMI - W ZAKRESIE KUPUJĄCEGO.



ŚCIANA Z MOŻLIWOŚCIĄ DEMONTAŻU

ŚCIANA BEZ MOŻLIWOŚCI DEMONTAŻU

WEJŚCIE DO LOKALU

**180 x 283** SZEROKOŚĆ X WYSOKOŚĆ OKNA  
hp=0 (ho=-15)  
hp- WYSOKOŚĆ PARAPETU, ho- WYSOKOŚĆ OŚCIEŻNICY

NAWIETRZAK OKIENNY

NAWIETRZAK ŚCIENNY

LINIE PODZIAŁU POMIĘSZCZEŃ

KUCHENKA

ZMYWARKA

LODÓWKA

ZLEWOZMYWAK

PRALKA

GRZEJNIK

GRZEJNIK ŁAZIENKOWY

OŚWIETLENIE

ODWODNIENIE LINIOWE

NADWIESZENIA

8	Balkon	7.97m <sup>2</sup>
9	Balkon	3.85m <sup>2</sup>