



BULWARY PRASKIE

Mennica Polska Spółka Akcyjna
Spółka Komandytowo-Akcyjna
ul. Ciasna 6, 00-232 Warszawa

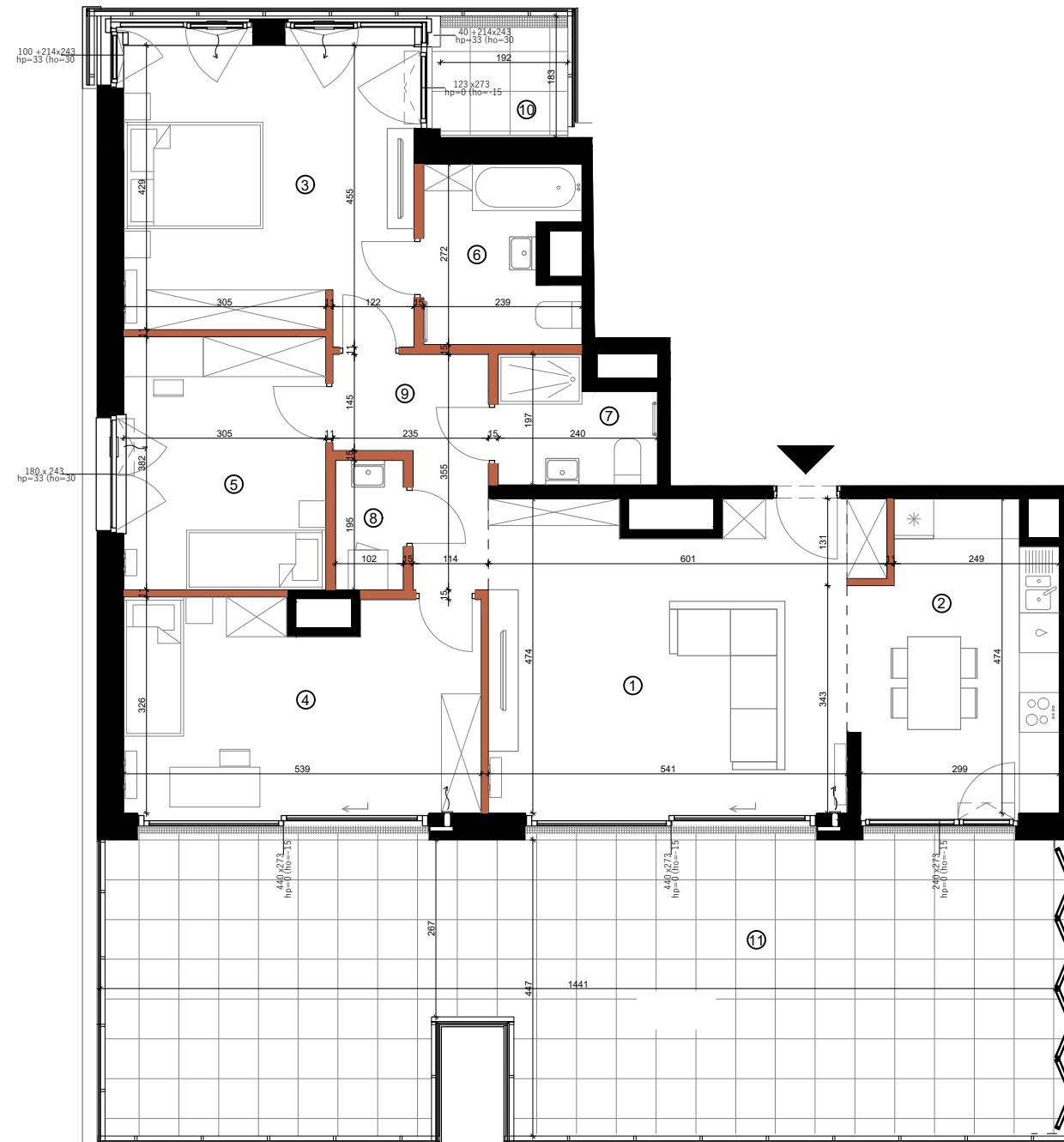
MIESZKANIE NR
12.C.06.04

BUDYNEK
12

PIĘTRO
06

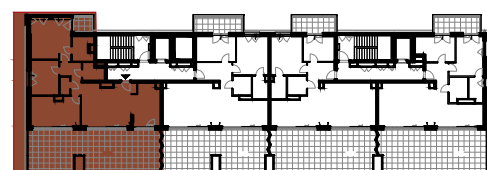
KLATKA
C


POWIERZCHNIA
103.41m²

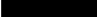



SKALA 0 1m 2m 3m 4m 5m

1. W TRAKCIE REALIZACJI PRAC BUDOWLANYCH MOGĄ WYSTĄPIĆ NIEZNACZNE RÓŻNICE WYMIARÓW ORAZ ZMIANY W LOKALIZACJI PRZYBORÓW SANITARNYCH, URZĄDZEŃ KUCHENNYCH LUB PODZIAŁU I SPOSOBU OTWIERANIA OKIEN.
2. PRZED PRZYSTĄPIENIEM DO PRAC POLEGAJĄCYCH NA ARANŻACJI WNEŹRZ TAKICH JAK NP. PROJEKTOWANIE MEBLI, NALEŻY DOKONAĆ OBMIARU Z NATURY.
3. PODANE NA KARCIE WYMIARY SĄ ZGODNE Z POLSKĄ NORMĄ: PN-ISO 9836:2015-12 ORAZ ROZPORZĄDZENIEM MINISTRA TRANSPORTU, BUDOWNICTWA I GOSPODARKI MORSKIEJ Z DNIA 19 WRZEŚNIA 2020 r. W SPRAWIE SZCZEGÓŁOWEGO PROJEKTU BUDOWLANEGO (Dz.U.2020 POZ. 1609)
4. POMIĘDZY PROJEKTEM BUDOWLANYM, A PRZYGOTOWANYMI KARTAMI SPRZEDAŻOWYMI LOKALU MOGĄ WYSTĘPOWAĆ , KTÓRE SĄ NORMALNĄ KONSEKWENCJĄ WYKONYWANYCH W TOKU PRAC PROJEKTOWYCH ZMIAN UZGADNIANYCH I AKCEPTOWANYCH PRZEZ INWESTORA. KARTY SPRZEDAŻOWE LOKALI SĄ W ZGODNE Z PROJEKTEM WYKONAWCZYM.
5. ŁAZIENKA I WYDZIELONE WC MUSZĄ POZOSTAĆ POMIĘSZCZENIAMI ZAMKNIĘTYMI PEŁNYMI ŚCIANAMI.
6. WYPOSAŻENIE MIESZKANIA, ŁĄCZNIE Z DRZWIAMI WEWNĄTRZLOKALOWYMI - W ZAKRESIE KUPUJĄCEGO.





 ŚCIANA Z MOŻLIWOŚCIĄ DEMONTAŻU


 ŚCIANA BEZ MOŻLIWOŚCI DEMONTAŻU

 WEJŚCIE DO LOKALU

180 x 283 SZEROKOŚĆ X WYSOKOŚĆ OKNA
hp=0 (ho=15) WYSOKOŚĆ PARAPETU, ho- WYSOKOŚĆ OŚCIEŻNICY

 NAWIETRZAK OKIENNY

 NAWIETRZAK ŚCIENNY

 LINIE PODZIAŁU POMIĘSZCZEŃ

 KUCHENKA

 ZMYWARKA

 ŁODÓWKA

 ZLEWOZMYWAK

 PRALKA

 GRZEJNIK

 GRZEJNIK ŁAZIENKOWY

 OŚWIETLENIE

 ODWODNIENIE LINIOWE

 NADWIESZENIA

1	Pokój dzienny	24.71m ²
2	Kuchnia	13.55m ²
3	Sypialnia	19.01m ²
4	Sypialnia	16.84m ²
5	Sypialnia	11.62m ²
6	Łazienka	5.82m ²
7	Łazienka	4.09m ²
8	Pralnia	1.99m ²
9	Korytarz	5.78m ²

10	Balkon	3.52m ²
11	Taras	62.25m ²