

SKALA 0 1m 2m 3m 4m 5m



## BULWARY PRASKIE

Mennica Polska Spółka Akcyjna  
Spółka Komandytowo-Akcyjna  
ul. Ciasna 6, 00-232 Warszawa

MIESZKANIE NR  
**12.D.02.03**

BUDYNEK  
12

PIĘTRO  
02

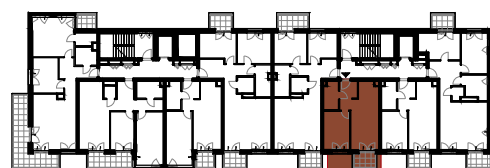
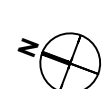
KLATKA  
D

POWIERZCHNIA  
**43.49m<sup>2</sup>**

1	Pokój dzienny z aneksem	21.24m <sup>2</sup>
2	Sypialnia	12.15m <sup>2</sup>
3	Łazienka	4.92m <sup>2</sup>
4	Hol	5.18m <sup>2</sup>

5	Balkon	3.85m <sup>2</sup>
---	--------	--------------------

- W TRAKCIE REALIZACJI PRAC BUDOWLANYCH MOGĄ WYSTĄPIĆ NIEZNACZNE RÓŻNICE WYMIARÓW ORAZ ZMIANY W LOKALIZACJI PRZYBORÓW SANITARNYCH, URZĄDZEŃ KUCHENNYCH LUB PODZIAŁU I SPOSOBU OTWIERANIA OKIEN.
- PRZED PRZYSTĄPIENIEM DO PRAC POLEGAJĄCYCH NA ARANŻACJI WNĘTRZ TAKICH JAK NP. PROJEKTOWANIE MEBLI, NALEŻY DOKONAĆ OBMIARU Z NATURY.
- PODANE NA KARCIE WYMIARY SĄ ZGODNE Z POLSKĄ NORMĄ: PN-ISO 9836:2015-12 ORAZ ROZPORZĄDZENIEM MINISTRA TRANSPORTU, BUDOWNICTWA I GOSPODARKI MORSKIEJ Z DNIA 19 WRZEŚNIA 2020 r. W SPRAWIE SZCZEGÓŁOWEGO PROJEKTU BUDOWLANEGO (Dz.U.2020 POZ. 1609)
- POMIĘDZY PROJEKTEM BUDOWLANYM, A PRZYGOTOWANYMI KARTAMI SPRZEDAŻOWYMI LOKALU MOGĄ WYSTĘPOWAĆ , KTÓRE SĄ NORMALNĄ KONSEKWENCJĄ WYKONYWANYCH W TOKU PRAC PROJEKTOWYCH ZMIAN UZGADNIANYCH I AKCEPTOWANYCH PRZEZ INWESTORA. KARTY SPRZEDAŻOWE LOKALI SĄ W ZGODNE Z PROJEKTEM WYKONAWCZYM.
- ŁAZIENKA I WYDZIELONE WC MUSZĄ POZOSTAĆ POMIĘSZCZENIAMI ZAMKNIĘTYMI PEŁNYMI ŚCIANAMI.
- WYPOSAŻENIE MIESZKANIA, ŁĄCZNIE Z DRZWIAMI WEWNĄTRZLOKALOWYMI - W ZAKRESIE KUPUJĄCEGO.



ŚCIANA Z MOŻLIWOŚCIĄ DEMONTAŻU  
 ŚCIANA BEZ MOŻLIWOŚCI DEMONTAŻU

WEJŚCIE DO LOKALU  
**180 x 283** SZEROKOŚĆ X WYSOKOŚĆ OKNA  
hp=0 (ho=-15) hp- WYSOKOŚĆ PARAPETU, ho- WYSOKOŚĆ OŚCIEŻNICY

NAWIETRZAK OKIENNY  
 NAWIETRZAK ŚCIENNY  
- - - LINIE PODZIAŁU POMIĘSZCZEŃ

KUCHENKA  
 ZMYWARKA  
 LODÓWKA  
 ZLEWOZMYWAK

PRALKA  
 GRZEJNIK  
 GRZEJNIK ŁAZIENKOWY  
 OŚWIETLENIE  
 ODWODNIENIE LINIOWE  
 NADWIESZENIA