



BULWARY PRASKIE

Mennica Polska Spółka Akcyjna
Spółka Komandytowo-Akcyjna
ul. Ciasna 6, 00-232 Warszawa

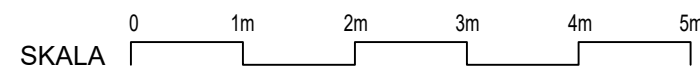
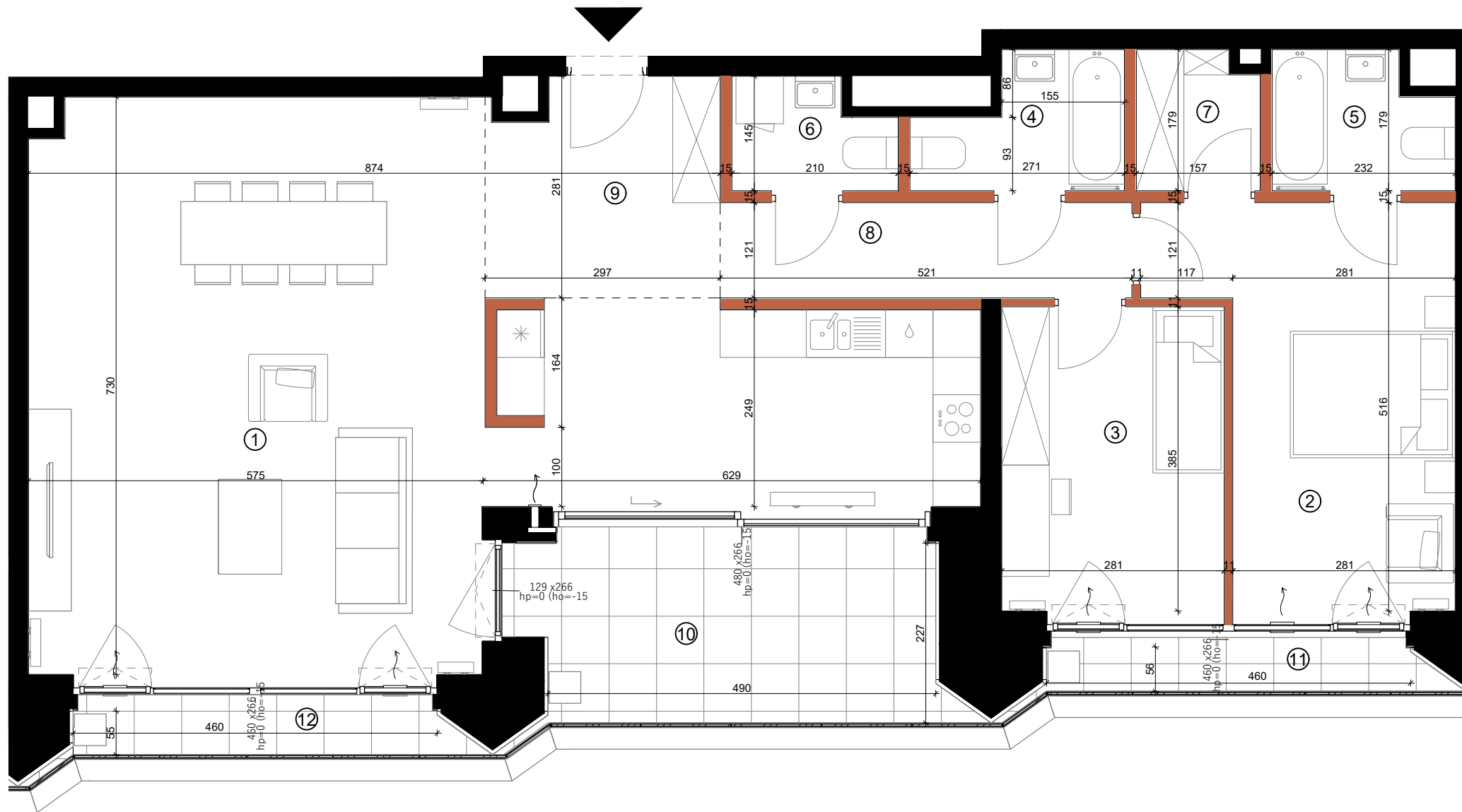
MIESZKANIE NR
13.E.02.02

BUDYNEK
13

PIĘTRO
02

KLATKA
E

POWIERZCHNIA
111.05m²



| | | |
|---|-------------------------|---------------------|
| 1 | Pokój dzienny z aneksem | 57.34m ² |
| 2 | Sypialnia | 15.90m ² |
| 3 | Sypialnia | 10.80m ² |
| 4 | Łazienka | 3.84m ² |
| 5 | Łazienka | 3.71m ² |
| 6 | WC | 2.67m ² |
| 7 | Garderoba | 2.67m ² |
| 8 | Korytarz | 6.27m ² |
| 9 | Hol | 7.85m ² |

| | | |
|----|--------|---------------------|
| 10 | Loggia | 11.77m ² |
| 11 | Loggia | 2.71m ² |
| 12 | Loggia | 2.70m ² |

1. W TRAKCIE REALIZACJI PRAC BUDOWLANYCH MOGĄ WYSTĄPIĆ NIEZNACZNE RÓŻNICE WYMIARÓW ORAZ ZMIANY W LOKALIZACJI PRZYBORÓW SANITARNYCH, URZĄDZEŃ KUCHENNYCH LUB PODZIAŁU I SPOSOBU OTWIERANIA OKIEN.
2. PRZED PRZYSTĄPIENIEM DO PRAC POLEGAJĄCYCH NA ARANŻACJI WNEŹRZ TAKICH JAK NP. PROJEKTOWANIE MEBLI, NALEŻY DOKONAĆ OBMIARU Z NATURĄ.
3. PODANE NA KARCIE WYMIARY SĄ ZGODNE Z POLSKĄ NORMĄ: PN-ISO 9836:2015-12 ORAZ ROZPORZĄDZENIEM MINISTRA TRANSPORTU, BUDOWNICTWA I GOSPODARKI MORSKIEJ Z DNIA 19 WRZEŚNIA 2020 r. W SPRAWIE SZCZEGÓŁOWEGO PROJEKTU BUDOWLANEGO (Dz.U.2020 POZ. 1609)
4. POMIĘDZY PROJEKTEM BUDOWLANYM, A PRZYGOTOWANYMI KARTAMI SPRZEDAŻOWYMI LOKALU MOGĄ WYSTĘPOWAĆ, KTÓRE SĄ NORMALNĄ KONSEKWENCJĄ WYKONYWANYCH W TOKU PRAC PROJEKTOWYCH ZMIAN UZGADNIANYCH I AKCEPTOWANYCH PRZEZ INWESTORA. KARTY SPRZEDAŻOWE LOKALI SĄ W ZGODNE Z PROJEKTEM WYKONAWCZYM.
5. ŁAZIENKA I WYDZIELONE WC MUSZĄ POZOSTAĆ POMIĘSZCZENIAMI ZAMKNIĘTYMI PEŁNYMI ŚCIANAMI.
6. WYPOSAŻENIE MIESZKANIA, ŁĄCZNIE Z DRZWIAMI WEWNĄTRZLOKALOWYMI - W ZAKRESIE KUPUJĄCEGO.



| | | | |
|---------------------------------|------------------------------------------------------------------------------------------------------------------|-------------|---------------------|
| ŚCIANA Z MOŻLIWOŚCIĄ DEMONTAŻU | WEJŚCIE DO LOKALU | KUCHENKA | PRALKA |
| ŚCIANA BEZ MOŻLIWOŚCI DEMONTAŻU | 180 x 283 SZEROKOŚĆ X WYSOKOŚĆ OKNA hp=0 (ho=-15) hp- WYSOKOŚĆ PARAPETU, ho- WYSOKOŚĆ OŚCIEŻNICY | ZMYWARKA | GRZEJNIK |
| | NAWIETRZAK OKIENNY | LODÓWKA | GRZEJNIK ŁAZIENKOWY |
| | NAWIETRZAK ŚCIENNY | ZLEWOZMYWAK | OŚWIETLENIE |
| | LINIE PODZIAŁU POMIĘSZCZEŃ | | ODWODNIENIE LINIOWE |
| | | | NADWIESZENIA |