



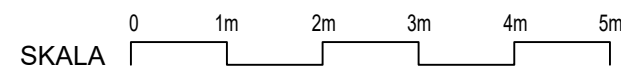
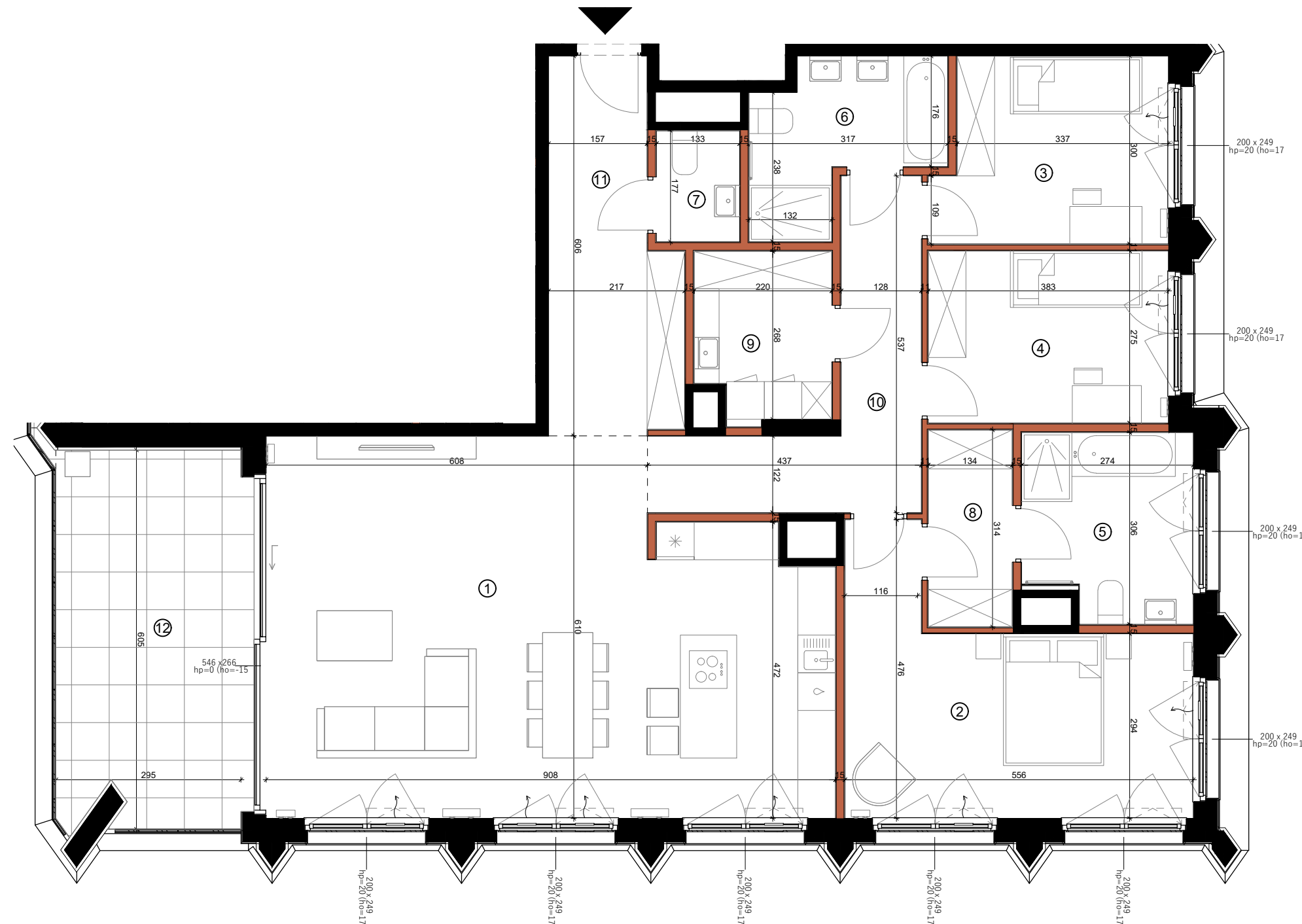
BULWARY PRASKIE

Mennica Polska Spółka Akcyjna
Spółka Komandytowo-Akcyjna
ul. Ciasna 6, 00-232 Warszawa

MIESZKANIE NR
13.E.11.03

BUDYNEK 13 PIĘTRO 11 KLATKA E

POWIERZCHNIA
138.73m²



1. W TRAKCIE REALIZACJI PRAC BUDOWLANYCH MOGĄ WYSTĄPIĆ NIEZNACZNE RÓŻNICE WYMIARÓW ORAZ ZMIANY W LOKALIZACJI PRZYBORÓW SANITARNYCH, URZĄDZEŃ KUCHENNYCH LUB PODZIAŁU I SPOSOBU OTWIERANIA OKIEN.
2. PRZED PRZYSTĄPIENIEM DO PRAC POLEGAJĄCYCH NA ARANŻACJI WNĘTRZ TAKICH JAK NP. PROJEKTOWANIE MEBLI, NALEŻY DOKONAĆ OBMIARU Z NATURY.
3. PODANE NA KARCIE WYMIARY SĄ ZGODNE Z POLSKĄ NORMĄ: PN-ISO 9836:2015-12 ORAZ ROZPORZĄDZENIEM MINISTRA TRANSPORTU, BUDOWNICTWA I GOSPODARKI MORSKIEJ Z DNIA 19 WRZEŚNIA 2020 r. W SPRAWIE SZCZEGÓŁOWEGO PROJEKTU BUDOWLANEGO (Dz.U.2020 POZ. 1609)
4. POMIĘDZY PROJEKTEM BUDOWLANYM, A PRZYGOTOWANYMI KARTAMI SPRZEDAŻOWYMI LOKALU MOGĄ WYSTĘPOWAĆ, KTÓRE SĄ NORMALNĄ KONSEKWENCJĄ WYKONYWANYCH W TOKU PRAC PROJEKTOWYCH ZMIAN UZGADNIANYCH I AKCEPTOWANYCH PRZEZ INWESTORA. KARTY SPRZEDAŻOWE LOKALI SĄ ZGODNE Z PROJEKTEM WYKONAWCZYM.
5. ŁAZIENKA I WYDZIELONE WC MUSZĄ POZOSTAĆ POMIĘSZCZENIAMI ZAMKNIĘTYMI PEŁNYMI ŚCIANAMI.
6. WYPOSAŻENIE MIESZKANIA, ŁĄCZNIE Z DRZWIAMI WEWNĄTRZLOKALOWYMI - W ZAKRESIE KUPUJĄCEGO.

| | | |
|----|-------------------------|---------------------|
| 1 | Pokój dzienny z aneksem | 50.47m ² |
| 2 | Sypialnia | 18.57m ² |
| 3 | Sypialnia | 10.60m ² |
| 4 | Sypialnia | 10.52m ² |
| 5 | Łazienka | 7.79m ² |
| 6 | Łazienka | 6.72m ² |
| 7 | WC | 2.35m ² |
| 8 | Garderoba | 4.21m ² |
| 9 | Pralnia | 5.65m ² |
| 10 | Korytarz | 10.64m ² |
| 11 | Hol | 11.21m ² |



| | | | | | | | |
|--|---------------------------------|--|---|--|-------------|--|---------------------|
| | ŚCIANA Z MOŻLIWOŚCIĄ DEMONTAŻU | | WEJŚCIE DO LOKALU | | KUCHENKA | | PRALKA |
| | ŚCIANA BEZ MOŻLIWOŚCI DEMONTAŻU | | SZEROKOŚĆ X WYSOKOŚĆ OKNA 180 x 283 hp=0 (ho=-15) | | ZMYWARKA | | GRZEJNIK |
| | | | hp- WYSOKOŚĆ PARAPETU, ho- WYSOKOŚĆ OŚCIEŻNICY | | LODÓWKA | | GRZEJNIK ŁAZIENKOWY |
| | | | | | ZLEWOZMYWAK | | OŚWIETLENIE |
| | | | | | | | ODWODNIENIE LINIOWE |
| | | | | | | | NADWIESZENIA |
| | | | LINIE PODZIAŁU POMIĘSZCZEŃ | | | | |

| | | |
|----|--------|---------------------|
| 12 | Loggia | 17.52m ² |
|----|--------|---------------------|