



# BULWARY PRASKIE

Mennica Polska Spółka Akcyjna  
Spółka Komandytowo-Akcyjna  
ul. Ciasna 6, 00-232 Warszawa

MIESZKANIE NR  
**J1.A.00.02**

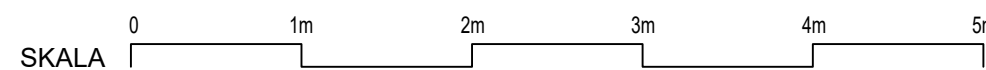
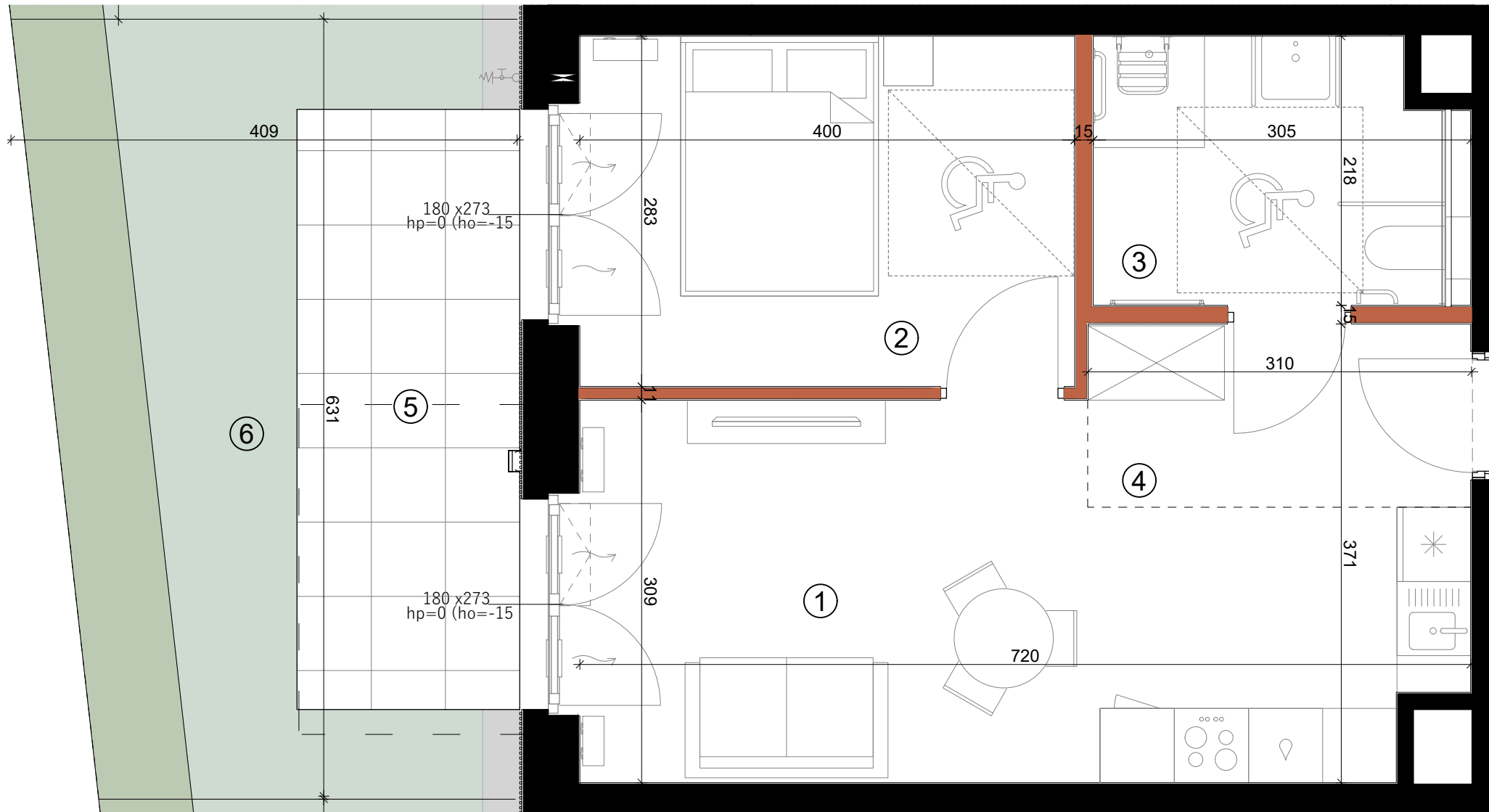
BUDYNEK  
J1

PIĘTRO  
00

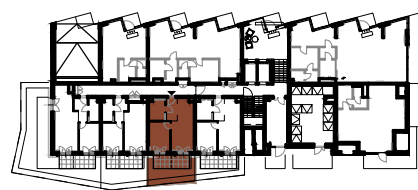
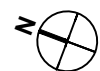
KLATKA  
A

POWIERZCHNIA  
**41.34m<sup>2</sup>**

|   |                         |                     |
|---|-------------------------|---------------------|
| 1 | Pokój dzienny z aneksem | 19.13m <sup>2</sup> |
| 2 | Sypialnia               | 11.32m <sup>2</sup> |
| 3 | Łazienka                | 6.31m <sup>2</sup>  |
| 4 | Hol                     | 4.58m <sup>2</sup>  |



- W TRAKCIE REALIZACJI PRAC BUDOWLANYCH MOGĄ WYSTĄPIĆ NIEZNACZNE RÓŻNICE WYMIARÓW ORAZ ZMIANY W LOKALIZACJI PRZYBORÓW SANITARNYCH, URZĄDZEŃ KUCHENNYCH LUB PODZIAŁU I SPOSOBU OTWIERANIA OKIEN.
- PRZED PRZYSTĄPIENIEM DO PRAC POLEGAJĄCYCH NA ARANŻACJI WNEŹRZ TAKICH JAK NP. PROJEKTOWANIE MEBLI, NALEŻY DOKONAĆ OBMIARU Z NATURY.
- PODANE NA KARCIE WYMIARY SĄ ZGODNE Z POLSKĄ NORMĄ: PN-ISO 9836:2015-12 ORAZ ROZPORZĄDZENIEM MINISTRA TRANSPORTU, BUDOWNICTWA I GOSPODARKI MORSKIEJ Z DNIA 19 WRZEŚNIA 2020 r. W SPRAWIE SZCZEGÓŁOWEGO PROJEKTU BUDOWLANEGO (Dz.U.2020 POZ. 1609)
- POMIĘDZY PROJEKTEM BUDOWLANYM, A PRZYGOTOWANYMI KARTAMI SPRZEDAŻOWYMI LOKALU MOGĄ WYSTĘPOWAĆ , KTÓRE SĄ NORMALNĄ KONSEKWENCJĄ WYKONYWANYCH W TOKU PRAC PROJEKTOWYCH ZMIAN UZGADNIANYCH I AKCEPTOWANYCH PRZEZ INWESTORA. KARTY SPRZEDAŻOWE LOKALI SĄ W ZGODNE Z PROJEKTEM WYKONAWCZYM.
- ŁAZIENKA I WYDZIELONE WC MUSZĄ POZOSTAĆ POMIĘSZCZENIAMI ZAMKNIĘTYMI PEŁNYMI ŚCIANAMI.
- WYPOSAŻENIE MIESZKANIA, ŁĄCZNIE Z DRZWIAMI WEWNĄTRZLOKALOWYMI - W ZAKRESIE KUPUJĄCEGO.



|  |                                 |  |   |  |             |  |                     |
|--|---------------------------------|--|---|--|-------------|--|---------------------|
|  | ŚCIANA Z MOŻLIWOŚCIĄ DEMONTAŻU  |  | WEJŚCIE DO LOKALU                                       |  | KUCHENKA    |  | PRALKA              |
|  | ŚCIANA BEZ MOŻLIWOŚCI DEMONTAŻU |  | SZEROKOŚĆ X WYSOKOŚĆ OKNA<br>180 x 283<br>hp=0 (ho=-15) |  | ZMYWARKA    |  | GRZEJNIK            |
|  | ZYWOPLÓT                        |  | NAWIETRZAK OKIENNY                                      |  | ŁODÓWKA     |  | GRZEJNIK ŁAZIENKOWY |
|  | TRAWA                           |  | NAWIETRZAK ŚCIENNY                                      |  | ZLEWOZMYWAK |  | OŚWIETLENIE         |
|  | OPASKA ŻWIROWA                  |  | LINIE PODZIAŁU POMIĘSZCZEŃ                              |  |             |  | ODWODNIENIE LINIOWE |
|  |                                 |  |   |  |             |  | NADWIESZENIA        |

|   |         |                     |
|---|---------|---------------------|
| 5 | Taras   | 8.73m <sup>2</sup>  |
| 6 | Ogródek | 14.94m <sup>2</sup> |