

BULWARY PRASKIE

Mennica Polska Spółka Akcyjna
Spółka Komandytowo-Akcyjna
ul. Ciasna 6, 00-232 Warszawa

MIESZKANIE NR
J1.A.01.01

BUDYNEK
J1

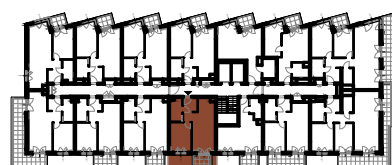
PIĘTRO
01

KLATKA
A

POWIERZCHNIA
41.15m²

1	Pokój dzienny z aneksem	20.06m ²
2	Sypialnia	11.12m ²
3	Łazienka	4.90m ²
4	Hol	5.07m ²

- W TRAKCIE REALIZACJI PRAC BUDOWLANYCH MOGĄ WYSTĄPIĆ NIEZNACZNE RÓŻNICE WYMIARÓW ORAZ ZMIANY W LOKALIZACJI PRZYBORÓW SANITARNYCH, URZĄDZEŃ KUCHENNYCH LUB PODZIAŁU I SPOSOBU OTWIERANIA OKIEN.
- PRZED PRZYSTĄPIENIEM DO PRAC POLEGAJĄCYCH NA ARANŻACJI WNĘTRZ TAKICH JAK NP. PROJEKTOWANIE MEBLI, NALEŻY DOKONAĆ OBMIARU Z NATURY.
- PODANE NA KARCIE WYMIARY SĄ ZGODNE Z POLSKĄ NORMĄ: PN-ISO 9836:2015-12 ORAZ ROZPORZĄDZENIEM MINISTRA TRANSPORTU, BUDOWNICTWA I GOSPODARKI MORSKIEJ Z DNIA 19 WRZEŚNIA 2020 r. W SPRAWIE SZCZEGÓŁOWEGO PROJEKTU BUDOWLANEGO (Dz.U.2020 POZ. 1609)
- POMIĘDZY PROJEKTEM BUDOWLANYM, A PRZYGOTOWANYMI KARTAMI SPRZEDAŻOWYMI LOKALU MOGĄ WYSTĘPOWAĆ, KTÓRE SĄ NORMALNĄ KONSEKWENCJĄ WYKONYWANYCH W TOKU PRAC PROJEKTOWYCH ZMIAN UZGADNIANYCH I AKCEPTOWANYCH PRZEZ INWESTORA. KARTY SPRZEDAŻOWE LOKALI SĄ W ZGODNE Z PROJEKTEM WYKONAWCZYM.
- ŁAZIENKA I WYDZIELONE WC MUSZĄ POZOSTAĆ POMIĘSZCZENIAMI ZAMKNIĘTYMI PEŁNYMI ŚCIANAMI.
- WYPOSAŻENIE MIESZKANIA, ŁĄCZNIE Z DRZWIAMI WEWNĄTRZLOKALOWYMI - W ZAKRESIE KUPUJĄCEGO.



ŚCIANA Z MOŻLIWOŚCIĄ DEMONTAŻU	WEJŚCIE DO LOKALU	KUCHENKA	PRALKA
ŚCIANA BEZ MOŻLIWOŚCI DEMONTAŻU	180 x 283 SZEROKOŚĆ X WYSOKOŚĆ OKNA hp=0 (ho=-15) WYSOKOŚĆ PARAPETU, ho- WYSOKOŚĆ OŚCIEŻNICY	ZMYWARKA	GRZEJNIK
NAWIETRZAK OKIENNY	LODÓWKA	GRZEJNIK ŁAZIENKOWY	OŚWIETLENIE
NAWIETRZAK ŚCIENNY	ZLEWOZMYWAK	ODWODNIENIE LINIOWE	NADWIESZENIA
LINIE PODZIAŁU POMIĘSZCZEŃ			

5	Balkon	3.85m ²
---	--------	--------------------