

BULWARY PRASKIE

Mennica Polska Spółka Akcyjna
Spółka Komandytowo-Akcyjna
ul. Ciasna 6, 00-232 Warszawa

MIESZKANIE NR
J1.A.01.02

BUDYNEK
J1

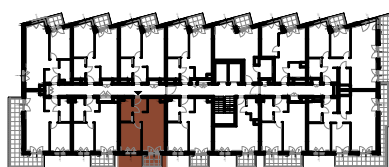
PIĘTRO
01


KLATKA
A


POWIERZCHNIA
41.15m²

| | | |
|---|-------------------------|---------------------|
| 1 | Pokój dzienny z aneksem | 20.06m ² |
| 2 | Sypialnia | 11.12m ² |
| 3 | Łazienka | 4.90m ² |
| 4 | Hol | 5.07m ² |

1. W TRAKCIE REALIZACJI PRAC BUDOWLANYCH MOGĄ WYSTĄPIĆ NIEZNACZNE RÓŻNICE WYMIARÓW ORAZ ZMIANY W LOKALIZACJI PRZYBORÓW SANITARNYCH, URZĄDZEŃ KUCHENNYCH LUB PODZIAŁU I SPOSOBU OTWIERANIA OKIEN.
2. PRZED PRZYSTĄPIENIEM DO PRAC POLEGAJĄCYCH NA ARANŻACJI WNĘTRZ TAKICH JAK NP. PROJEKTOWANIE MEBLI, NALEŻY DOKONAĆ OBMIARU Z NATURY.
3. PODANE NA KARCIE WYMIARY SĄ ZGODNE Z POLSKĄ NORMĄ: PN-ISO 9836:2015-12 ORAZ ROZPORZĄDZENIEM MINISTRA TRANSPORTU, BUDOWNICTWA I GOSPODARKI MORSKIEJ Z DNIA 19 WRZEŚNIA 2020 r. W SPRAWIE SZCZEGÓŁOWEGO PROJEKTU BUDOWLANEGO (Dz.U.2020 POZ. 1609)
4. POMIĘDZY PROJEKTEM BUDOWLANYM, A PRZYGOTOWANYMI KARTAMI SPRZEDAŻOWYMI LOKALU MOGĄ WYSTĘPOWAĆ , KTÓRE SĄ NORMALNĄ KONSEKWENCJĄ WYKONYWANYCH W TOKU PRAC PROJEKTOWYCH ZMIAN UZGADNIANYCH I AKCEPTOWANYCH PRZEZ INWESTORA. KARTY SPRZEDAŻOWE LOKALI SĄ W ZGODNE Z PROJEKTEM WYKONAWCZYM.
5. ŁAZIENKA I WYDZIELONE WC MUSZĄ POZOSTAĆ POMIĘSZCZENIAMI ZAMKNIĘTYMI PEŁNYMI ŚCIANAMI.
6. WYPOSAŻENIE MIESZKANIA, ŁĄCZNIE Z DRZWIAMI WEWNĄTRZLOKALOWYMI - W ZAKRESIE KUPUJĄCEGO.




 ŚCIANA Z MOŻLIWOŚCIĄ DEMONTAŻU

 ŚCIANA BEZ MOŻLIWOŚCI DEMONTAŻU

 WEJŚCIE DO LOKALU

180 x 283 SZEROKOŚĆ X WYSOKOŚĆ OKNA
hp=0 (ho=-15) WYSOKOŚĆ PARAPETU, ho- WYSOKOŚĆ OŚCIEŻNICY

 NAWIETRZAK OKIENNY

 NAWIETRZAK ŚCIENNY

 LINIE PODZIAŁU POMIĘSZCZEŃ



KUCHENKA



ZMYWARKA



ŁODÓWKA



ZLEWOZMYWAK



PRALKA



GRZEJNIK



GRZEJNIK ŁAZIENKOWY



OŚWIETLENIE



ODWODNIENIE LINIOWE

NADWIESZENIA

5 Balkon

3.85m²