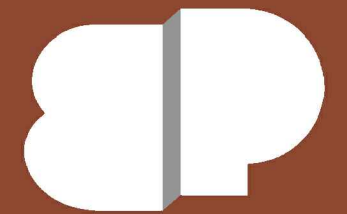


SKALA 0 1m 2m 3m 4m 5m



## BULWARY PRASKIE

Mennica Polska Spółka Akcyjna  
Spółka Komandytowo-Akcyjna  
ul. Ciasna 6, 00-232 Warszawa

MIESZKANIE NR

# J1.A.01.11

BUDYNEK  
J1

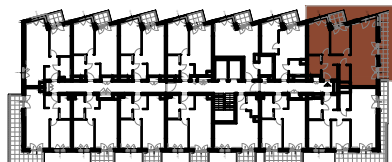
PIĘTRO  
01

KLATKA  
A

POWIERZCHNIA  
**68.88m<sup>2</sup>**

1	Pokój dzienny z aneksem	30.26m <sup>2</sup>
2	Sypialnia	12.81m <sup>2</sup>
3	Sypialnia	9.64m <sup>2</sup>
4	Łazienka	4.42m <sup>2</sup>
5	WC	2.97m <sup>2</sup>
6	Korytarz	2.91m <sup>2</sup>
7	Hol	5.87m <sup>2</sup>

- W TRAKCIE REALIZACJI PRAC BUDOWLANYCH MOGĄ WYSTĄPIĆ NIEZNACZNE RÓŻNICE WYMIARÓW ORAZ ZMIANY W LOKALIZACJI PRZYBORÓW SANITARNYCH, URZĄDZEŃ KUCHENNYCH LUB PODZIAŁU I SPOSOBU OTWIERANIA OKIEN.
- PRZED PRZYSTĄPIENIEM DO PRAC POLEGAJĄCYCH NA ARANŻACJI WNĘTRZ TAKICH JAK NP. PROJEKTOWANIE MEBLI, NALEŻY DOKONAĆ OBMIARU Z NATURY.
- PODANE NA KARCIE WYMIARY SĄ ZGODNE Z POLSKĄ NORMĄ: PN-ISO 9836:2015-12 ORAZ ROZPORZĄDZENIEM MINISTRA TRANSPORTU, BUDOWNICTWA I GOSPODARKI MORSKIEJ Z DNIA 19 WRZEŚNIA 2020 r. W SPRAWIE SZCZEGÓŁOWEGO PROJEKTU BUDOWLANEGO (Dz.U.2020 POZ. 1609)
- POMIĘDZY PROJEKTEM BUDOWLANYM, A PRZYGOTOWANYMI KARTAMI SPRZEDAŻOWYMI LOKALU MOGĄ WYSTĘPOWAĆ, KTÓRE SĄ NORMALNĄ KONSEKWENCJĄ WYKONYWANYCH W TOKU PRAC PROJEKTOWYCH ZMIAN UZGADNIANYCH I AKCEPTOWANYCH PRZEZ INWESTORA. KARTY SPRZEDAŻOWE LOKALI SĄ W ZGODNE Z PROJEKTEM WYKONAWCZYM.
- ŁAZIENKA I WYDZIELONE WC MUSZĄ POZOSTAĆ POMIĘDZYMI ZAMKNIĘTYMI PEŁNYMI ŚCIANAMI.
- WYPOSAŻENIE MIESZKANIA, ŁĄCZNIE Z DRZWIAMI WEWNĄTRZLOKALOWYMI - W ZAKRESIE KUPUJĄCEGO.



ŚCIANA Z MOŻLIWOŚCIĄ DEMONTAŻU

ŚCIANA BEZ MOŻLIWOŚCI DEMONTAŻU

WEJŚCIE DO LOKALU

180 x 283 SZEROKOŚĆ X WYSOKOŚĆ OKNA  
hp=0 (ho=-15) hp- WYSOKOŚĆ PARAPETU, ho- WYSOKOŚĆ OŚCIEŻNICY

NAWIETRZAK OKIENNY

NAWIETRZAK ŚCIENNY

--- LINIE PODZIAŁU POMIĘDZY

KUCHENKA

ZMYWARKA

ŁODÓWKA

ZLEWOZMYWAK

PRALKA

GRZEJNIK

GRZEJNIK ŁAZIENKOWY

OŚWIETLENIE

ODWODNIENIE LINIOWE

NADWIESZENIA

8	Balkon	13.74m <sup>2</sup>
9	Balkon	3.02m <sup>2</sup>