

BULWARY PRASKIE

Mennica Polska Spółka Akcyjna
Spółka Komandytowo-Akcyjna
ul. Ciasna 6, 00-232 Warszawa

MIESZKANIE NR
J1.A.02.02

BUDYNEK
J1

PIĘTRO
02

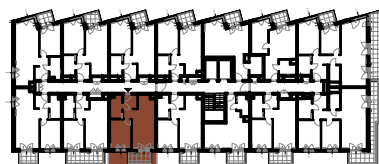
KLATKA
A

POWIERZCHNIA
41.96m²

1	Pokój dzienny z aneksem	20.45m ²
2	Sypialnia	11.37m ²
3	Łazienka	5.00m ²
4	Hol	5.14m ²

5 Balkon 4.92m²

1. W TRAKCIE REALIZACJI PRAC BUDOWLANYCH MOGĄ WYSTĄPIĆ NIEZNACZNE RÓŻNICE WYMIARÓW ORAZ ZMIANY W LOKALIZACJI PRZYBORÓW SANITARNYCH, URZĄDZEŃ KUCHENNYCH LUB PODZIAŁU I SPOSOBU OTWIERANIA OKIEN.
2. PRZED PRZYSTĄPIENIEM DO PRAC POLEGAJĄCYCH NA ARANŻACJI WNĘTRZ TAKICH JAK NP. PROJEKTOWANIE MEBLI, NALEŻY DOKONAĆ OBMIARU Z NATURY.
3. PODANE NA KARCIE WYMIARY SĄ ZGODNE Z POLSKĄ NORMĄ: PN-ISO 9836:2015-12 ORAZ ROZPORZĄDZENIEM MINISTRA TRANSPORTU, BUDOWNICTWA I GOSPODARKI MORSKIEJ Z DNIA 19 WRZEŚNIA 2020 r. W SPRAWIE SZCZEGÓŁOWEGO PROJEKTU BUDOWLANEGO (Dz.U.2020 POZ. 1609)
4. POMIĘDZY PROJEKTEM BUDOWLANYM, A PRZYGOTOWANYMI KARTAMI SPRZEDAŻOWYMI LOKALU MOGĄ WYSTĘPOWAĆ , KTÓRE SĄ NORMALNĄ KONSEKWENCJĄ WYKONYWANYCH W TOKU PRAC PROJEKTOWYCH ZMIAN UZGADNIANYCH I AKCEPTOWANYCH PRZEZ INWESTORA. KARTY SPRZEDAŻOWE LOKALI SĄ W ZGODNE Z PROJEKTEM WYKONAWCZYM.
5. ŁAZIENKA I WYDZIELONE WC MUSZĄ POZOSTAĆ POMIĘSZCZENIAMI ZAMKNIĘTYMI PEŁNYMI ŚCIANAMI.
6. WYPOSAŻENIE MIESZKANIA, ŁĄCZNIE Z DRZWIAMI WEWNĄTRZLOKALOWYMI - W ZAKRESIE KUPUJĄCEGO.



	ŚCIANA Z MOŻLIWOŚCIĄ DEMONTAŻU		WEJŚCIE DO LOKALU		KUCHENKA		PRALKA
	ŚCIANA BEZ MOŻLIWOŚCI DEMONTAŻU		SZEROKOŚĆ X WYSOKOŚĆ OKNA 180 x283 hp=0 (ho=-15)		ZMYWARKA		GRZEJNIK
			hp- WYSOKOŚĆ PARAPETU, ho- WYSOKOŚĆ OŚCIEŻNICY		NAWIETRZAK OKIENNY		GRZEJNIK ŁAZIENKOWY
					NAWIETRZAK ŚCIENNY		OŚWIETLENIE
					ZLEWOZMYWAK		ODWODNIENIE LINIOWE
							NADWIESZENIA