



BULWARY PRASKIE

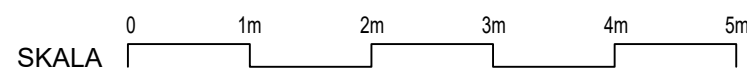
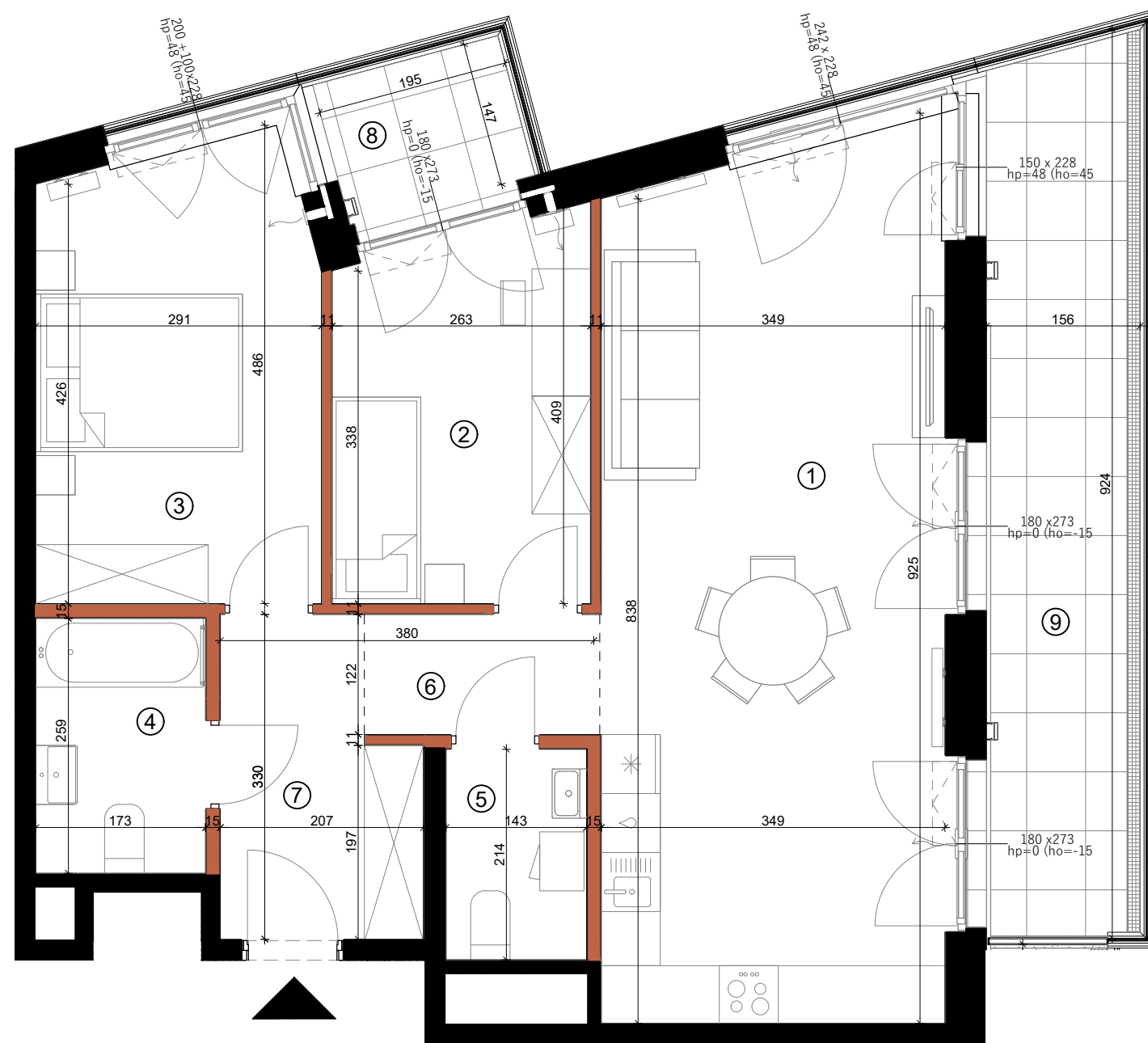
Mennica Polska Spółka Akcyjna
Spółka Komandytowo-Akcyjna
ul. Ciasna 6, 00-232 Warszawa

MIESZKANIE NR
J1.A.03.11

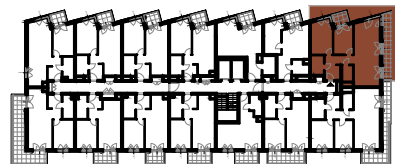
BUDYNEK PIĘTRO KLATKA
J1 03 A

POWIERZCHNIA
70.33m²

| | | |
|---|-------------------------|---------------------|
| 1 | Pokój dzienny z aneksem | 30.91m ² |
| 2 | Sypialnia | 9.80m ² |
| 3 | Sypialnia | 13.15m ² |
| 4 | Łazienka | 4.47m ² |
| 5 | WC | 3.06m ² |
| 6 | Korytarz | 2.98m ² |
| 7 | Hol | 5.96m ² |



- W TRAKCIE REALIZACJI PRAC BUDOWLANYCH MOGĄ WYSTĄPIĆ NIEZNACZNE RÓŻNICE WYMIARÓW ORAZ ZMIANY W LOKALIZACJI PRZYBÓRÓW SANITARNYCH, URZĄDZEŃ KUCHENNYCH LUB PODZIAŁU I SPOSOBU OTWIERANIA OKIEN.
- PRZED PRZYSTĄPIENIEM DO PRAC POLEGAJĄCYCH NA ARANŻACJI WNĘTRZ TAKICH JAK NP. PROJEKTOWANIE MEBLI, NALEŻY DOKONAĆ OBMIARU Z NATURY.
- PODANE NA KARCIE WYMIARY SĄ ZGODNE Z POLSKĄ NORMĄ: PN-ISO 9836:2015-12 ORAZ ROZPORZĄDZENIEM MINISTRA TRANSPORTU, BUDOWNICTWA I GOSPODARKI MORSKIEJ Z DNIA 19 WRZEŚNIA 2020 r. W SPRAWIE SZCZEGÓŁOWEGO PROJEKTU BUDOWLANEGO (Dz.U.2020 POZ. 1609)
- POMIĘDZY PROJEKTEM BUDOWLANYM, A PRZYGOTOWANYMI KARTAMI SPRZEDAŻOWYMI LOKALU MOGĄ WYSTĘPOWAĆ, KTÓRE SĄ NORMALNĄ KONSEKWENCJĄ WYKONYWANYCH W TOKU PRAC PROJEKTOWYCH ZMIAN UZGADNIANYCH I AKCEPTOWANYCH PRZEZ INWESTORA. KARTY SPRZEDAŻOWE LOKALI SĄ W ZGODNE Z PROJEKTEM WYKONAWCZYM.
- ŁAZIENKA I WYDZIELONE WC MUSZĄ POZOSTAĆ POMIĘDZY CIENIAMI PEŁNYMI ŚCIANAMI.
- WYPOSAŻENIE MIESZKANIA, ŁĄCZNIE Z DRZWIAMI WEWNĄTRZLOKALOWYMI - W ZAKRESIE KUPUJĄCEGO.



| | | | | | | | |
|--|---------------------------------|--|--|--|-------------|--|---------------------|
| | ŚCIANA Z MOŻLIWOŚCIĄ DEMONTAŻU | | WEJŚCIE DO LOKALU | | KUCHENKA | | PRALKA |
| | ŚCIANA BEZ MOŻLIWOŚCI DEMONTAŻU | | 180 x 283 SZEROKOŚĆ X WYSOKOŚĆ OKNA hp=0 (ho=-15) hp- WYSOKOŚĆ PARAPETU, ho- WYSOKOŚĆ OŚCIEŻNICY | | ZMYWARKA | | GRZEJNIK |
| | | | NAWIETRZAK OKIENNY | | ŁODÓWKA | | GRZEJNIK ŁAZIENKOWY |
| | | | NAWIETRZAK ŚCIENNY | | ZLEWOZMYWAK | | OŚWIETLENIE |
| | | | LINIE PODZIAŁU POMIĘDZY POKOJAMI | | | | ODWODNIENIE LINIOWE |
| | | | | | | | NADWIESZENIA |

| | | |
|---|--------|---------------------|
| 8 | Balkon | 3.01m ² |
| 9 | Balkon | 13.83m ² |