

BULWARY PRASKIE

Mennica Polska Spółka Akcyjna
Spółka Komandytowo-Akcyjna
ul. Ciasna 6, 00-232 Warszawa

MIESZKANIE NR
J1.A.05.14

BUDYNEK
J1

PIĘTRO
05

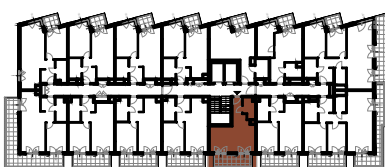
KLATKA
A

POWIERZCHNIA
31.37m²

| | | |
|---|-------------------------|---------------------|
| 1 | Pokój dzienny z aneksem | 23.01m ² |
| 2 | Łazienka | 4.04m ² |
| 3 | Hol | 4.32m ² |

SKALA 0 1m 2m 3m 4m 5m

1. W TRAKCIE REALIZACJI PRAC BUDOWLANYCH MOGĄ WYSTĄPIĆ NIEZNACZNE RÓŻNICE WYMIARÓW ORAZ ZMIANY W LOKALIZACJI PRZYBORÓW SANITARNYCH, URZĄDZEŃ KUCHENNYCH LUB PODZIAŁU I SPOSOBU OTWIERANIA OKIEN.
2. PRZED PRZYSTĄPIENIEM DO PRAC POLEGAJĄCYCH NA ARANŻACJI WNĘTRZ TAKICH JAK NP. PROJEKTOWANIE MEBLI, NALEŻY DOKONAĆ OBMIARU Z NATURY.
3. PODANE NA KARCIE WYMIARY SĄ ZGODNE Z POLSKĄ NORMĄ: PN-ISO 9836:2015-12 ORAZ ROZPORZĄDZENIEM MINISTRA TRANSPORTU, BUDOWNICTWA I GOSPODARKI MORSKIEJ Z DNIA 19 WRZEŚNIA 2020 r. W SPRAWIE SZCZEGÓŁOWEGO PROJEKTU BUDOWLANEGO (Dz.U.2020 POZ. 1609)
4. POMIĘDZY PROJEKTEM BUDOWLANYM, A PRZYGOTOWANYMI KARTAMI SPRZEDAŻOWYMI LOKALU MOGĄ WYSTĘPOWAĆ , KTÓRE SĄ NORMALNĄ KONSEKWENCJĄ WYKONYWANYCH W TOKU PRAC PROJEKTOWYCH ZMIAN UZGADNIANYCH I AKCEPTOWANYCH PRZEZ INWESTORA. KARTY SPRZEDAŻOWE LOKALI SĄ W ZGODNE Z PROJEKTEM WYKONAWCZYM.
5. ŁAZIENKA I WYDZIELONE WC MUSZĄ POZOSTAĆ POMIESZCZENIAMI ZAMKNIĘTYMI PEŁNYMI ŚCIANAMI.
6. WYPOSAŻENIE MIESZKANIA, ŁĄCZNIE Z DRZWIAMI WEWNĄTRZLOKALOWYMI - W ZAKRESIE KUPUJĄCEGO.



| | | | | | | | |
|--|---------------------------------|--|--|--|-------------|--|---------------------|
| | ŚCIANA Z MOŻLIWOŚCIĄ DEMONTAŻU | | WEJŚCIE DO LOKALU | | KUCHENKA | | PRALKA |
| | ŚCIANA BEZ MOŻLIWOŚCI DEMONTAŻU | | SZEROKOŚĆ X WYSOKOŚĆ OKNA 180 x283 hp=0 (ho=-15) | | ZMYWARKA | | GRZEJNIK |
| | | | hp- WYSOKOŚĆ PARAPETU, ho- WYSOKOŚĆ OŚCIEŻNICY | | LODÓWKA | | GRZEJNIK ŁAZIENKOWY |
| | | | | | ZLEWOZMYWAK | | OŚWIETLENIE |
| | | | | | | | ODWODNIENIE LINIOWE |
| | | | LINIE PODZIAŁU POMIESZCZEŃ | | | | NADWIESZENIA |

4 Balkon 8.11m²