



BULWARY PRASKIE

Mennica Polska Spółka Akcyjna
Spółka Komandytowo-Akcyjna
ul. Ciasna 6, 00-232 Warszawa

MIESZKANIE NR
J2.B.00.02

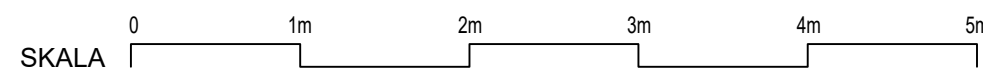
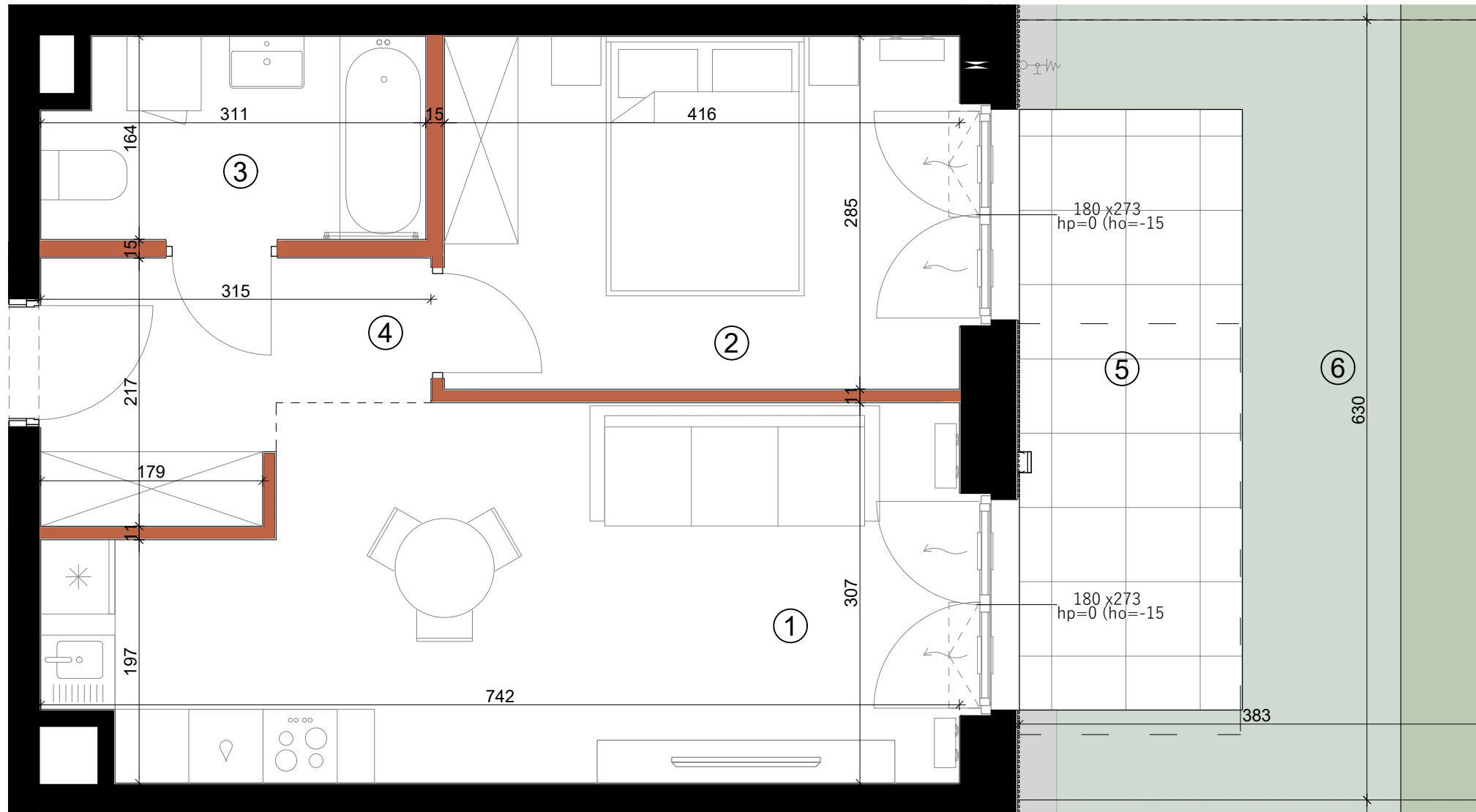
BUDYNEK
J2

PIĘTRO
00

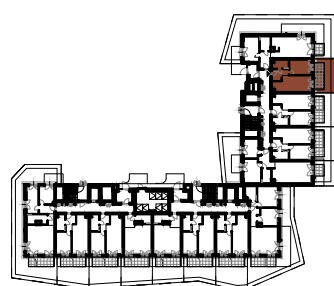
KLATKA
B

POWIERZCHNIA
42.54m²

1	Pokój dzienny z aneksem	20.32m ²
2	Sypialnia	11.86m ²
3	Łazienka	4.85m ²
4	Hol	5.51m ²



1. W TRAKCIE REALIZACJI PRAC BUDOWLANYCH MOGĄ WYSTĄPIĆ NIEZNACZNE RÓŻNICE WYMIARÓW ORAZ ZMIANY W LOKALIZACJI PRZYBORÓW SANITARNYCH, URZĄDZEŃ KUCHENNYCH LUB PODZIAŁU I SPOSOBU OTWIERANIA OKIEN.
2. PRZED PRZYSTĄPIENIEM DO PRAC POLEGAJĄCYCH NA ARANŻACJI WNĘTRZ TAKICH JAK NP. PROJEKTOWANIE MEBLI, NALEŻY DOKONAĆ OBMIARU Z NATURY.
3. PODANE NA KARCIE WYMIARY SĄ ZGODNE Z POLSKĄ NORMĄ: PN-ISO 9836:2015-12 ORAZ ROZPORZĄDZENIEM MINISTRA TRANSPORTU, BUDOWNICTWA I GOSPODARKI MORSKIEJ Z DNIA 19 WRZEŚNIA 2020 r. W SPRAWIE SZCZEGÓŁOWEGO PROJEKTU BUDOWLANEGO (Dz.U.2020 POZ. 1609)
4. POMIĘDZY PROJEKTEM BUDOWLANYM, A PRZYGOTOWANYMI KARTAMI SPRZEDAŻOWYMI LOKALU MOGĄ WYSTĘPOWAĆ, KTÓRE SĄ NORMALNĄ KONSEKWENCJĄ WYKONYWANYCH W TOKU PRAC PROJEKTOWYCH ZMIAN UZGADNIANYCH I AKCEPTOWANYCH PRZEZ INWESTORA. KARTY SPRZEDAŻOWE LOKALI SĄ W ZGODNE Z PROJEKTEM WYKONAWCZYM.
5. ŁAZIENKA I WYDZIELONE WC MUSZĄ POZOSTAĆ POMIĘSZCZENIAMI ZAMKNIĘTYMI PEŁNYMI ŚCIANAMI.
6. WYPOSAŻENIE MIESZKANIA, ŁĄCZNIE Z DRZWIAMI WEWNĄTRZLOKALOWYMI - W ZAKRESIE KUPUJĄCEGO.



	ŚCIANA Z MOŻLIWOŚCIĄ DEMONTAŻU		WEJŚCIE DO LOKALU		KUCHENKA		PRALKA
	ŚCIANA BEZ MOŻLIWOŚCI DEMONTAŻU		180 x283 SZEROKOŚĆ X WYSOKOŚĆ OKNA hp=0 (ho=-15) hp- WYSOKOŚĆ PARAPETU, ho- WYSOKOŚĆ OŚCIEŻNICY		ZMYWARKA		GRZEJNIK
	ZYWOPŁOT		NAWIETRZAK OKIENNY		LODÓWKA		GRZEJNIK ŁAZIENKOWY
	TRAWA		NAWIETRZAK ŚCIENNY		ZLEWOZMYWAK		OŚWIETLENIE
	OPASKA ŻWIROWA		LINIE PODZIAŁU POMIĘSZCZEŃ				ODWODNIENIE LINIOWE
							NADWIESZENIA

5	Taras	8.73m ²
6	Ogródek	15.40m ²