

BULWARY PRASKIE

Mennica Polska Spółka Akcyjna
Spółka Komandytowo-Akcyjna
ul. Ciasna 6, 00-232 Warszawa

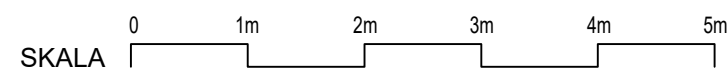
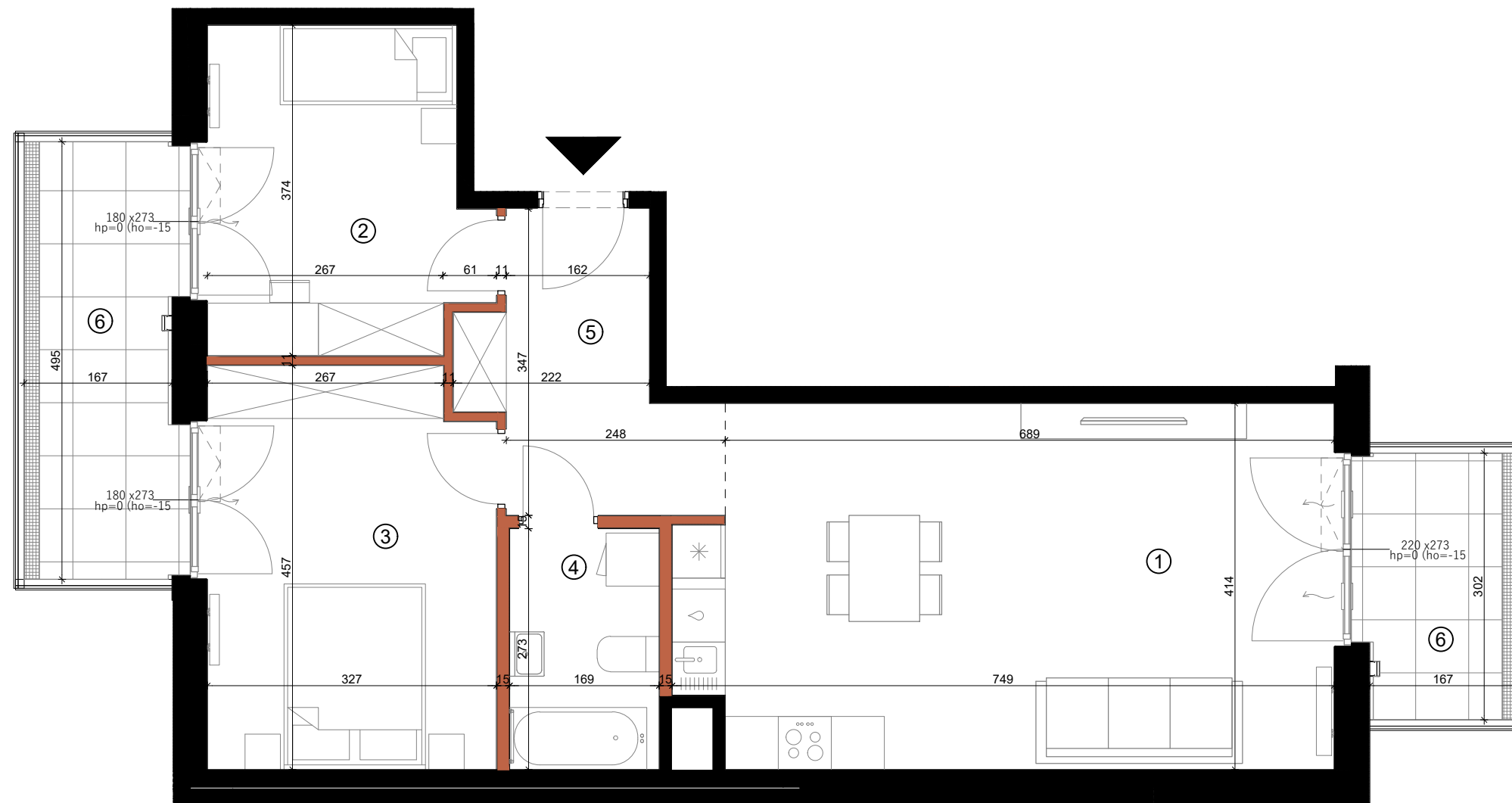
MIESZKANIE NR
J2.B.02.05

BUDYNEK
J2

PIĘTRO
02


KLATKA
B

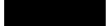
POWIERZCHNIA
67.16m²




1. W TRAKCIE REALIZACJI PRAC BUDOWLANYCH MOGĄ WYSTĄPIĆ NIEZNACZNE RÓŻNICE WYMIARÓW ORAZ ZMIANY W LOKALIZACJI PRZYBORÓW SANITARNYCH, URZĄDZEŃ KUCHENNYCH LUB PODZIAŁU I SPOSOBU OTWIERANIA OKIEN.
2. PRZED PRZYSTĄPIENIEM DO PRAC POLEGAJĄCYCH NA ARANŻACJI WNĘTRZ TAKICH JAK NP. PROJEKTOWANIE MEBLI, NALEŻY DOKONAĆ OBMIARU Z NATURY.
3. PODANE NA KARCIE WYMIARY SĄ ZGODNE Z POLSKĄ NORMĄ: PN-ISO 9836:2015-12 ORAZ ROZPORZĄDZENIEM MINISTRA TRANSPORTU, BUDOWNICTWA I GOSPODARKI MORSKIEJ Z DNIA 19 WRZEŚNIA 2020 r. W SPRAWIE SZCZEGÓŁOWEGO PROJEKTU BUDOWLANEGO (Dz.U.2020 POZ. 1609)
4. POMIĘDZY PROJEKTEM BUDOWLANYM, A PRZYGOTOWANYMI KARTAMI SPRZEDAŻOWYMI LOKALU MOGĄ WYSTĘPOWAĆ , KTÓRE SĄ NORMALNĄ KONSEKWENCJĄ WYKONYWANYCH W TOKU PRAC PROJEKTOWYCH ZMIAN UZGADNIANYCH I AKCEPTOWANYCH PRZEZ INWESTORA. KARTY SPRZEDAŻOWE LOKALI SĄ W ZGODNE Z PROJEKTEM WYKONAWCZYM.
5. ŁAZIENKA I WYDZIELONE WC MUSZĄ POZOSTAĆ POMIESZCZENIAMI ZAMKNIĘTYMI PEŁNYMI ŚCIANAMI.
6. WYPOSAŻENIE MIESZKANIA, ŁĄCZNIE Z DRZWIAMI WEWNĄTRZLOKALOWYMI - W ZAKRESIE KUPUJĄCEGO.





 ŚCIANA Z MOŻLIWOŚCIĄ DEMONTAŻU


 ŚCIANA BEZ MOŻLIWOŚCI DEMONTAŻU

 WEJŚCIE DO LOKALU

180 x283 SZEROKOŚĆ X WYSOKOŚĆ OKNA
hp=0 (ho=-15) hp- WYSOKOŚĆ PARAPETU, ho- WYSOKOŚĆ OŚCIEŻNICY

 NAWIETRZAK OKIENNY

 NAWIETRZAK ŚCIENNY

 LINIE PODZIAŁU POMIESZCZEŃ

 KUCHENKA


 ZMYWARKA

 LODÓWKA

 ZLEWOZMYWAK

 PRALKA

 GRZEJNIK

 GRZEJNIK ŁAZIENKOWY

 OŚWIETLENIE

 ODWODNIENIE LINIOWE

 NADWIESZENIA

6 Balkon 8.11m²

6 Balkon 4.92m²