



BULWARY PRASKIE

Mennica Polska Spółka Akcyjna
Spółka Komandytowo-Akcyjna
ul. Ciasna 6, 00-232 Warszawa

MIESZKANIE NR
J2.C.02.01

BUDYNEK
J2

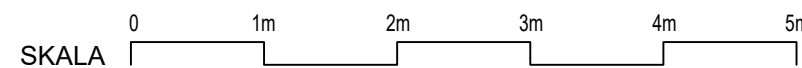
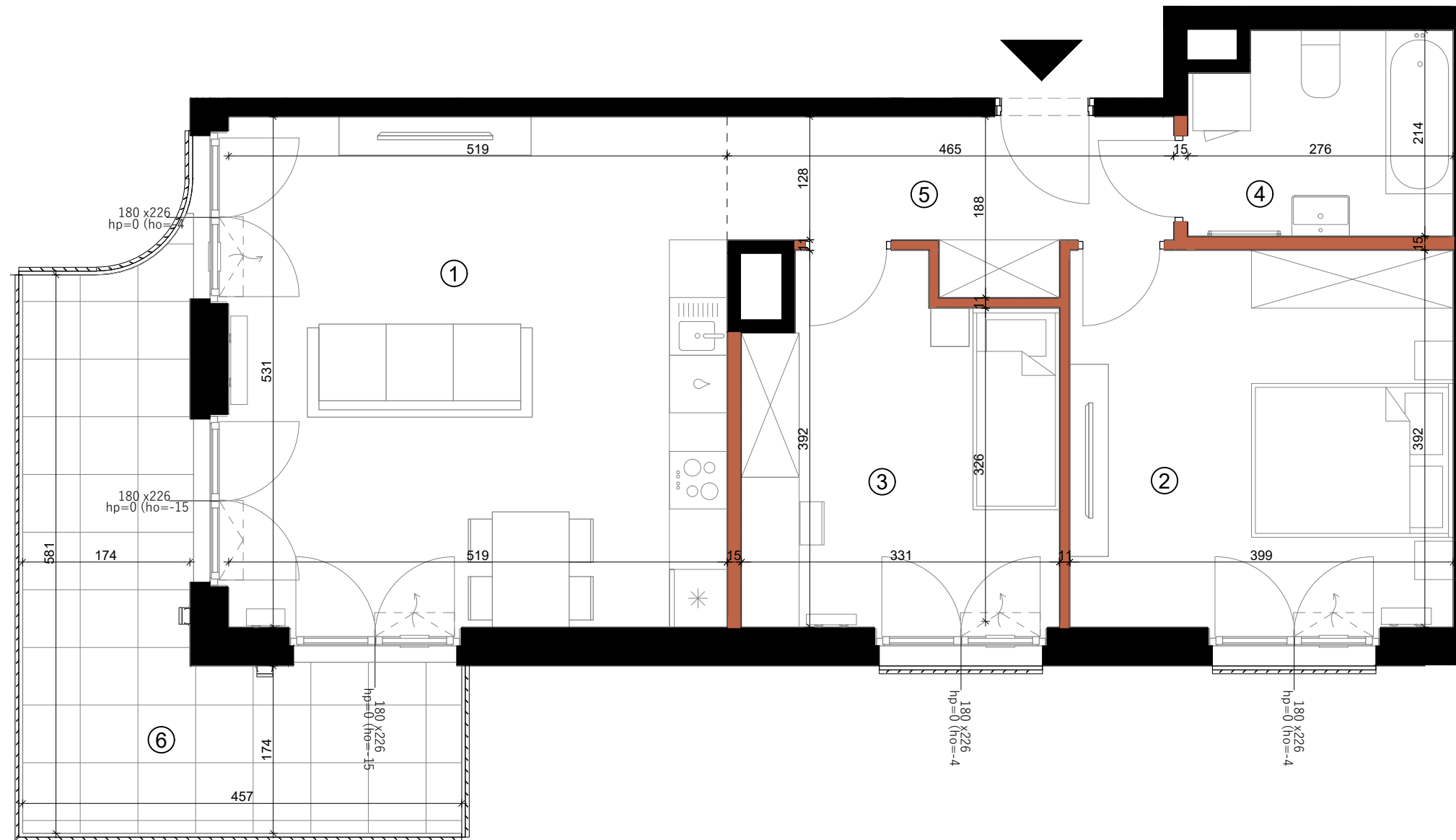
PIĘTRO
02

KLATKA
C

POWIERZCHNIA
67.20m²

1	Pokój dzienny z aneksem	27.56m ²
2	Sypialnia	15.64m ²
3	Sypialnia	11.68m ²
4	Łazienka	5.62m ²
5	Hol	6.70m ²

6	Balkon	15.53m ²
---	--------	---------------------



1. W TRAKCIE REALIZACJI PRAC BUDOWLANYCH MOGĄ WYSTĄPIĆ NIEZNACZNE RÓŻNICE WYMIARÓW ORAZ ZMIANY W LOKALIZACJI PRZYBORÓW SANITARNYCH, URZĄDZEŃ KUCHENNYCH LUB PODZIAŁU I SPOSOBU OTWIERANIA OKIEN.
2. PRZED PRZYSTĄPIENIEM DO PRAC POLEGAJĄCYCH NA ARANŻACJI WNEŹRZ TAKICH JAK NP. PROJEKTOWANIE MEBLI, NALEŻY DOKONAĆ OBMIARU Z NATURY.
3. PODANE NA KARCIE WYMIARY SĄ ZGODNE Z POLSKĄ NORMĄ: PN-ISO 9836:2015-12 ORAZ ROZPORZĄDZENIEM MINISTRA TRANSPORTU, BUDOWNICTWA I GOSPODARKI MORSKIEJ Z DNIA 19 WRZEŚNIA 2020 r. W SPRAWIE SZCZEGÓŁOWEGO PROJEKTU BUDOWLANEGO (Dz.U.2020 POZ. 1609)
4. POMIĘDZY PROJEKTEM BUDOWLANYM, A PRZYGOTOWANYMI KARTAMI SPRZEDAŻOWYMI LOKALU MOGĄ WYSTĘPOWAĆ , KTÓRE SĄ NORMALNĄ KONSEKWENCJĄ WYKONYWANYCH W TOKU PRAC PROJEKTOWYCH ZMIAN UZGADNIANYCH I AKCEPTOWANYCH PRZEZ INWESTORA. KARTY SPRZEDAŻOWE LOKALI SĄ W ZGODNE Z PROJEKTEM WYKONAWCZYM.
5. ŁAZIENKA I WYDZIELONE WC MUSZĄ POZOSTAĆ POMIĘSZCZENIAMI ZAMKNIĘTYMI PEŁNYMI ŚCIANAMI.
6. WYPOSAŻENIE MIESZKANIA, ŁĄCZNIE Z DRZWIAMI WEWNĄTRZLOKALOWYMI - W ZAKRESIE KUPUJĄCEGO.



	ŚCIANA Z MOŻLIWOŚCIĄ DEMONTAŻU		WEJŚCIE DO LOKALU		KUCHENKA		PRALKA
	ŚCIANA BEZ MOŻLIWOŚCI DEMONTAŻU		180 x283 SZEROKOŚĆ X WYSOKOŚĆ OKNA hp=0 (ho=-15) WYSOKOŚĆ PARAPETU, ho- WYSOKOŚĆ OŚCIEŻNICY		ZMYWARKA		GRZEJNIK
			NAWIETRZAK OKIENNY		ŁODÓWKA		GRZEJNIK ŁAZIENKOWY
			NAWIETRZAK ŚCIENNY		ZLEWOZMYWAK		OŚWIETLENIE
			LINIE PODZIAŁU POMIĘSZCZEŃ				ODWODNIENIE LINIOWE
							NADWIESZENIA