



BULWARY PRASKIE

Mennica Polska Spółka Akcyjna
Spółka Komandytowo-Akcyjna
ul. Ciasna 6, 00-232 Warszawa

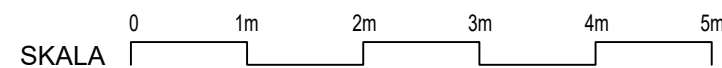
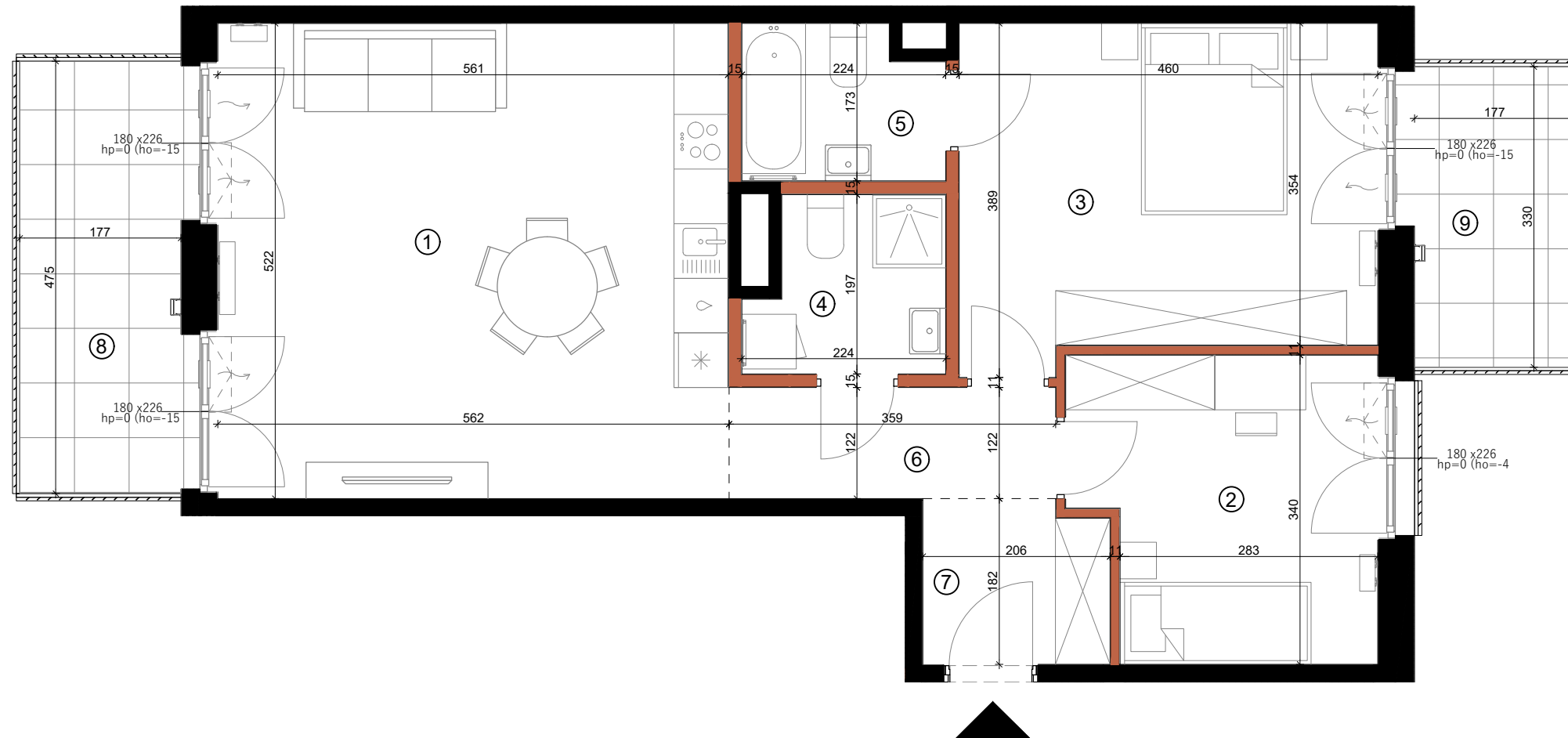
MIESZKANIE NR
J2.C.02.04

BUDYNEK
J2

PIĘTRO
02

KLATKA
C


POWIERZCHNIA
72.08m²m²

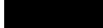



1	Pokój dzienny z aneksem	29.30m ²
2	Sypialnia	10.62m ²
3	Sypialnia	16.64m ²
4	Łazienka	3.91m ²
5	Łazienka	3.61m ²
6	Korytarz	4.38m ²
7	Hol	3.62m ²

1. W TRAKCIE REALIZACJI PRAC BUDOWLANYCH MOGĄ WYSTĄPIĆ NIEZNACZNE RÓŻNICE WYMIARÓW ORAZ ZMIANY W LOKALIZACJI PRZYBORÓW SANITARNYCH, URZĄDZEŃ KUCHENNYCH LUB PODZIAŁU I SPOSOBU OTWIERANIA OKIEN.
2. PRZED PRZYSTĄPIENIEM DO PRAC POLEGAJĄCYCH NA ARANŻACJI WNĘTRZ TAKICH JAK NP. PROJEKTOWANIE MEBLI, NALEŻY DOKONAĆ OBMIARU Z NATURY.
3. PODANE NA KARCIE WYMIARY SĄ ZGODNE Z POLSKĄ NORMĄ: PN-ISO 9836:2015-12 ORAZ ROZPORZĄDZENIEM MINISTRA TRANSPORTU, BUDOWNICTWA I GOSPODARKI MORSKIEJ Z DNIA 19 WRZEŚNIA 2020 r. W SPRAWIE SZCZEGÓŁOWEGO PROJEKTU BUDOWLANEGO (Dz.U.2020 POZ. 1609)
4. POMIĘDZY PROJEKTEM BUDOWLANYM, A PRZYGOTOWANYMI KARTAMI SPRZEDAŻOWYMI LOKALU MOGĄ WYSTĘPOWAĆ , KTÓRE SĄ NORMALNĄ KONSEKWENCJĄ WYKONYWANYCH W TOKU PRAC PROJEKTOWYCH ZMIAN UZGADNIANYCH I AKCEPTOWANYCH PRZEZ INWESTORA. KARTY SPRZEDAŻOWE LOKALI SĄ W ZGODNE Z PROJEKTEM WYKONAWCZYM.
5. ŁAZIENKA I WYDZIELONE WC MUSZĄ POZOSTAĆ POMIESZCZENIAMI ZAMKNIĘTYMI PEŁNYMI ŚCIANAMI.
6. WYPOSAŻENIE MIESZKANIA, ŁĄCZNIE Z DRZWIAMI WEWNĄTRZLOKALOWYMI - W ZAKRESIE KUPUJĄCEGO.





 ŚCIANA Z MOŻLIWOŚCIĄ DEMONTAŻU


 ŚCIANA BEZ MOŻLIWOŚCI DEMONTAŻU

 WEJŚCIE DO LOKALU

180 x 283 SZEROKOŚĆ X WYSOKOŚĆ OKNA
hp=0 (ho=-15) hp- WYSOKOŚĆ PARAPETU, ho- WYSOKOŚĆ OŚCIEŻNICY

 NAWIETRZAK OKIENNY

 NAWIETRZAK ŚCIENNY

 LINIE PODZIAŁU POMIESZCZEŃ

 KUCHENKA

 ZMYWARKA

 LODÓWKA

 ZLEWOZMYWAK


 PRALKA

 GRZEJNIK

 GRZEJNIK ŁAZIENKOWY

 OŚWIETLENIE

 ODWODNIENIE LINIOWE

 NADWIESZENIA

8	Balkon	8.60m ²
9	Balkon	5.97m ²