



# BULWARY PRASKIE

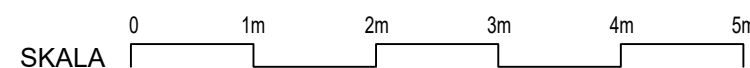
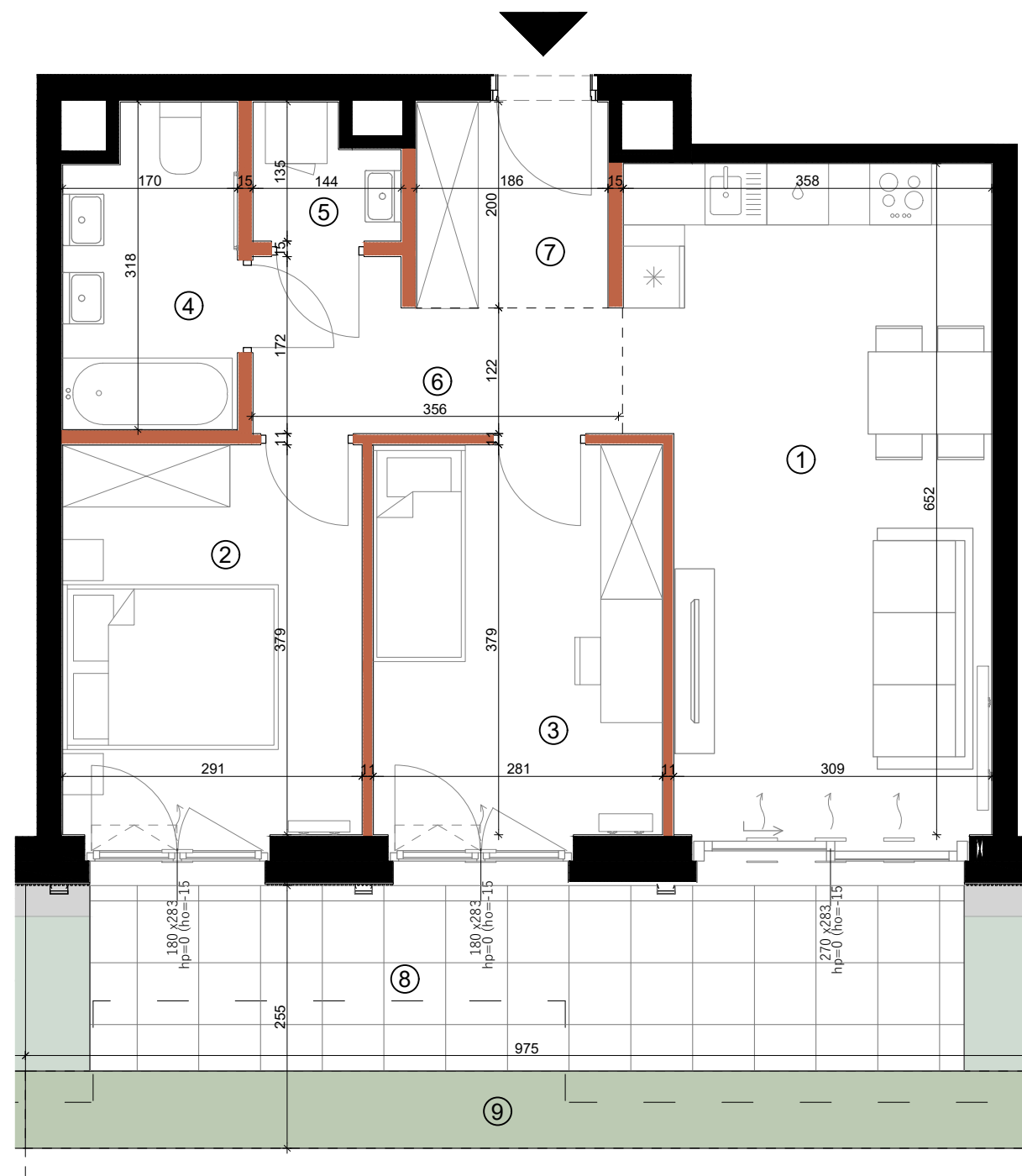
Mennica Polska Spółka Akcyjna  
Spółka Komandytowo-Akcyjna  
ul. Ciasna 6, 00-232 Warszawa

## MIESZKANIE NR J3.E.00.02

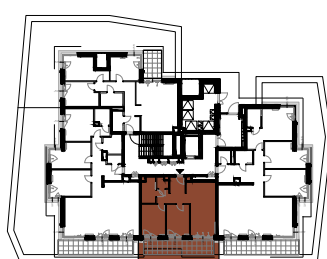
BUDYNEK PIĘTRO KLATKA  
J3 00 E

POWIERZCHNIA  
58.67m<sup>2</sup>

1	Pokój dzienny z aneksem	21.44m <sup>2</sup>
2	Sypialnia	11.03m <sup>2</sup>
3	Sypialnia	10.65m <sup>2</sup>
4	Łazienka	5.07m <sup>2</sup>
5	Pralnia	1.66m <sup>2</sup>
6	Korytarz	5.1m <sup>2</sup>
7	Hol	3.72m <sup>2</sup>



- W TRAKCIE REALIZACJI PRAC BUDOWLANYCH MOGĄ WYSTĄPIĆ NIEZNACZNE RÓŻNICE WYMIARÓW ORAZ ZMIANY W LOKALIZACJI PRZYBORÓW SANITARNYCH, URZĄDZEŃ KUCHENNYCH LUB PODZIAŁU I SPOSOBU OTWIERANIA OKIEN.
- PRZED PRZYSTĄPIENIEM DO PRAC POLEGAJĄCYCH NA ARANŻACJI WNĘTRZ TAKICH JAK NP. PROJEKTOWANIE MEBLI, NALEŻY DOKONAĆ OBMIARU Z NATURY.
- PODANE NA KARCIE WYMIARY SĄ ZGODNE Z POLSKĄ NORMĄ: PN-ISO 9836:2015-12 ORAZ ROZPORZĄDZENIEM MINISTRA TRANSPORTU, BUDOWNICTWA I GOSPODARKI MORSKIEJ Z DNIA 19 WRZEŚNIA 2020 r. W SPRAWIE SZCZEGÓŁOWEGO PROJEKTU BUDOWLANEGO (Dz.U.2020 POZ. 1609)
- POMIĘDZY PROJEKTEM BUDOWLANYM, A PRZYGOTOWANYMI KARTAMI SPRZEDAŻOWYMI LOKALU MOGĄ WYSTĘPOWAĆ, KTÓRE SĄ NORMALNĄ KONSEKWENCJĄ WYKONYWANYCH W TOKU PRAC PROJEKTOWYCH ZMIAN UZGADNIANYCH I AKCEPTOWANYCH PRZEZ INWESTORA. KARTY SPRZEDAŻOWE LOKALI SĄ W ZGODNE Z PROJEKTEM WYKONAWCZYM.
- ŁAZIENKA I WYDZIELONE WC MUSZĄ POZOSTAĆ POMIĘSZCZENIAMI ZAMKNIĘTYMI PEŁNYMI ŚCIANAMI.
- WYPOSAŻENIE MIESZKANIA, ŁĄCZNIE Z DRZWIAMI WEWNĄTRZLOKALOWYMI - W ZAKRESIE KUPUJĄCEGO.



	ŚCIANA Z MOŻLIWOŚCIĄ DEMONTAŻU		WEJŚCIE DO LOKALU		KUCHENKA		PRALKA
	ŚCIANA BEZ MOŻLIWOŚCI DEMONTAŻU		180 x 283 SZEROKOŚĆ X WYSOKOŚĆ OKNA hp=0 (ho=-15) WYSOKOŚĆ PARAPETU, ho- WYSOKOŚĆ OŚCIEŻNICY		ZMYWARKA		GRZEJNIK
	ZYWOPŁOT		NAWIETRZAK OKIENNY		ŁODÓWKA		GRZEJNIK ŁAZIENKOWY
	TRAWA		NAWIETRZAK ŚCIENNY		ZLEWOZMYWAK		OŚWIETLENIE
	OPASKA ŻWIROWA		LINIE PODZIAŁU POMIĘSZCZEŃ				ODWODNIENIE LINIOWE
							NADWIESZENIA

8	Taras	15.32m <sup>2</sup>
9	Ogródek	9.56m <sup>2</sup>