



BULWARY PRASKIE

Mennica Polska Spółka Akcyjna
Spółka Komandytowo-Akcyjna
ul. Ciasna 6, 00-232 Warszawa

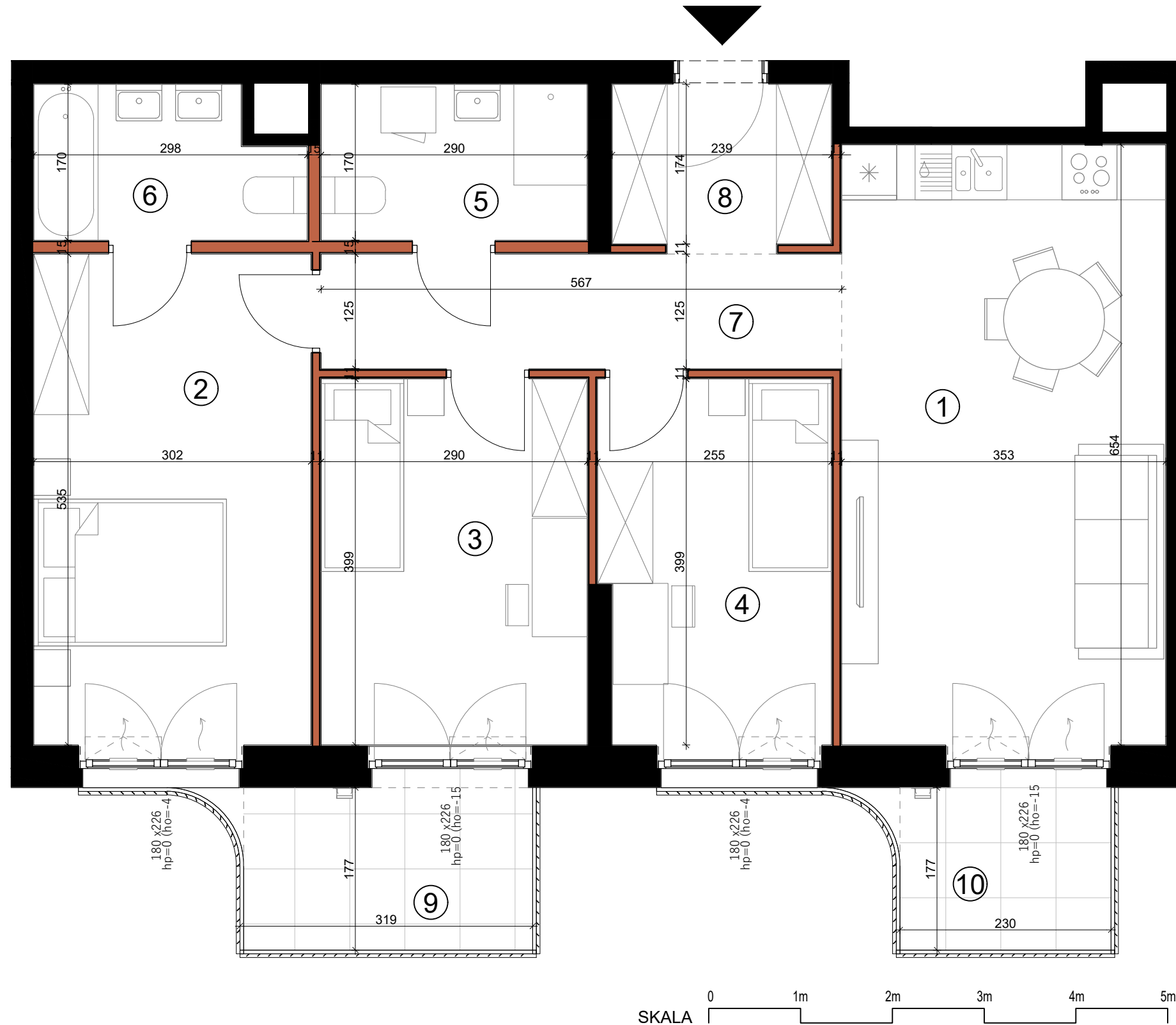
MIESZKANIE NR
K1.A.01.02

BUDYNEK
K1

PIĘTRO
01

KLATKA
A

POWIERZCHNIA
81.59 m²

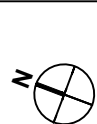


SKALA 0 1m 2m 3m 4m 5m

| | | |
|---|-------------------------|---------------------|
| 1 | Pokój dzienny z aneksem | 23.08m ² |
| 2 | Sypialnia | 16.16m ² |
| 3 | Sypialnia | 11.57m ² |
| 4 | Sypialnia | 9.89m ² |
| 5 | Łazienka | 4.93m ² |
| 6 | Łazienka | 4.58m ² |
| 7 | Korytarz | 7.09m ² |
| 8 | Hol | 4.29m ² |

| | | |
|----|--------|--------------------|
| 9 | Balkon | 5.58m ² |
| 10 | Balkon | 4.07m ² |

1. W TRAKCIE REALIZACJI PRAC BUDOWLANYCH MOGĄ WYSTĄPIĆ NIEZNACZNE RÓŻNICE WYMIARÓW ORAZ ZMIANY W LOKALIZACJI PRZYBORÓW SANITARNYCH, URZĄDZEŃ KUCHENNYCH LUB PODZIAŁU I SPOSOBU OTWIERANIA OKIEN.
2. PRZED PRZYSTĄPIENIEM DO PRAC POLEGAJĄCYCH NA ARANŻACJI WNĘTRZ TAKICH JAK NP. PROJEKTOWANIE MEBLI, NALEŻY DOKONAĆ OBMIARU Z NATURĄ.
3. PODANE NA KARCIE WYMIARY SĄ ZGODNE Z POLSKĄ NORMĄ: PN-ISO 9836:2015-12 ORAZ ROZPORZĄDZENIEM MINISTRA TRANSPORTU, BUDOWNICTWA I GOSPODARKI MORSKIEJ Z DNIA 19 WRZEŚNIA 2020 r. W SPRAWIE SZCZEGÓŁOWEGO PROJEKTU BUDOWLANEGO (Dz.U.2020 POZ. 1609)
4. POMIĘDZY PROJEKTEM BUDOWLANYM, A PRZYGOTOWANYMI KARTAMI SPRZEDAŻOWYMI LOKALU MOGĄ WYSTĘPOWAĆ , KTÓRE SĄ NORMALNĄ KONSEKWENCJĄ WYKONYWANYCH W TOKU PRAC PROJEKTOWYCH ZMIAN UZGADNIANYCH I AKCEPTOWANYCH PRZEZ INWESTORA. KARTY SPRZEDAŻOWE LOKALI SĄ W ZGODNE Z PROJEKTEM WYKONAWCZYM.
5. ŁAZIENKA I WYDZIELONE WC MUSZĄ POZOSTAĆ POMIESZCZENIAMI ZAMKNIĘTYMI PEŁNYMI ŚCIANAMI.
6. WYPOSAŻENIE MIESZKANIA, ŁĄCZNIE Z DRZWIAMI WEWNĄTRZLOKALOWYMI - W ZAKRESIE KUPUJĄCEGO.



| | |
|--|---------------------------------|
| | ŚCIANA Z MOŻLIWOŚCIĄ DEMONTAŻU |
| | ŚCIANA BEZ MOŻLIWOŚCI DEMONTAŻU |
| | ZYWOPŁOT |
| | TRAWA |
| | OPASKA ŻWIROWA |

| | |
|-----------------|--|
| | WEJŚCIE DO MIESZKANIA |
| 180 x283 | SZEROKOŚĆ X WYSOKOŚĆ OKNA |
| hp=0 (ho=-15) | hp- WYSOKOŚĆ PARAPETU, ho- WYSOKOŚĆ OŚCIEŻNICY |
| | NAWIETRZAK OKIENNY |
| | LINIE PODZIAŁU POMIESZCZEŃ |

| | | | |
|--|-------------|--|---------------------|
| | KUCHENKA | | PRALKA |
| | ZMYWARKA | | GRZEJNIK |
| | ŁODÓWKA | | GRZEJNIK ŁAZIENKOWY |
| | ZLEWOZMYWAK | | OŚWIETLENIE |
| | | | ODWODNIENIE LINIOWE |
| | | | NADWIESZENIA |