



BULWARY PRASKIE

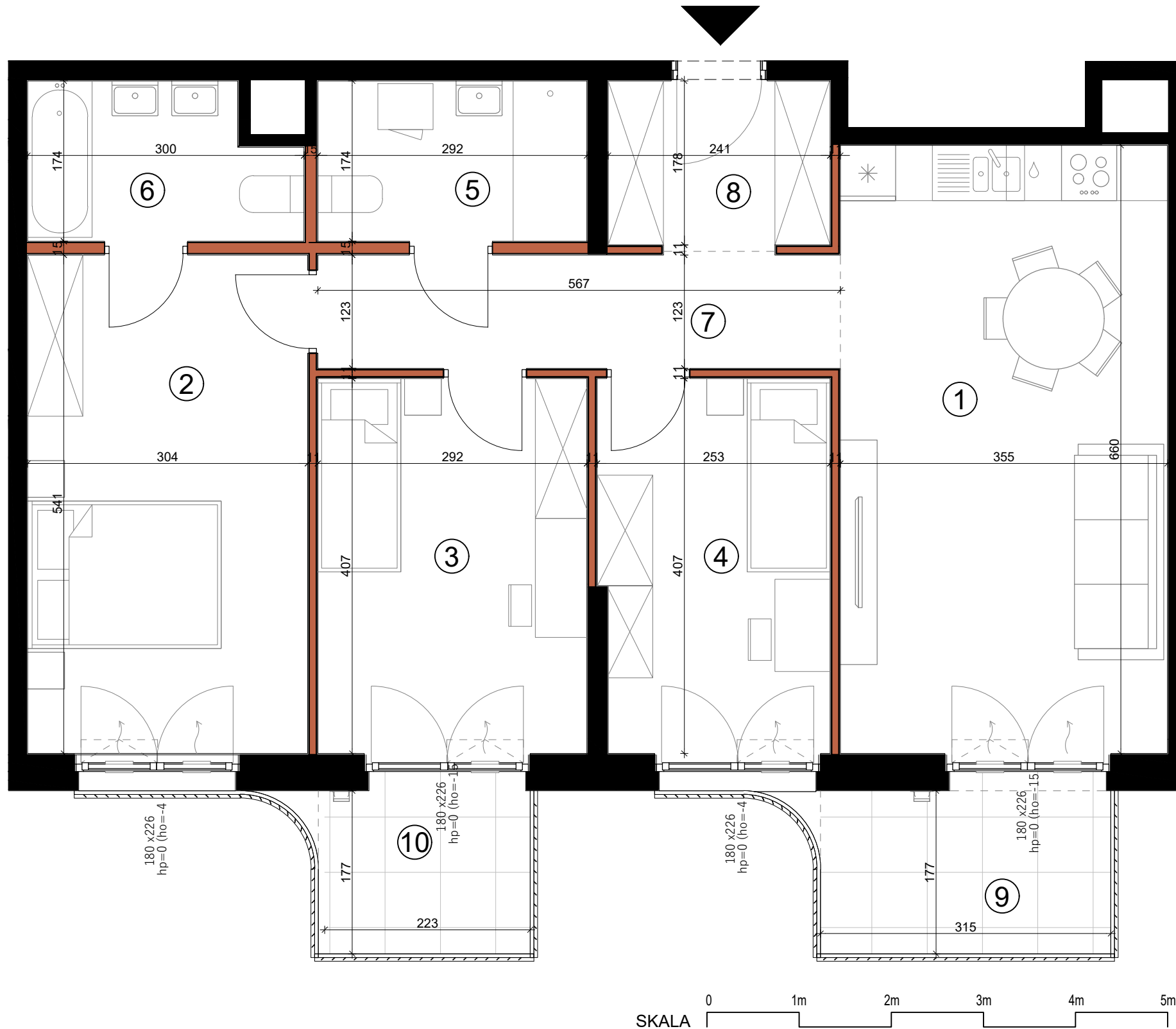
Mennica Polska Spółka Akcyjna
Spółka Komandytowo-Akcyjna
ul. Ciasna 6, 00-232 Warszawa

MIESZKANIE NR
K1.A.02.02

BUDYNEK K1 PIĘTRO 02 KLATKA A

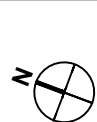
POWIERZCHNIA
83.01 m²

| | | |
|---|-------------------------|---------------------|
| 1 | Pokój dzienny z aneksem | 23.43m ² |
| 2 | Sypialnia | 16.44m ² |
| 3 | Sypialnia | 11.88m ² |
| 4 | Sypialnia | 10.08m ² |
| 5 | Łazienka | 5.08m ² |
| 6 | Łazienka | 4.7m ² |
| 7 | Korytarz | 7.02m ² |
| 8 | Hol | 4.38m ² |



SKALA 0 1m 2m 3m 4m 5m

1. W TRAKCIE REALIZACJI PRAC BUDOWLANYCH MOGĄ WYSTĄPIĆ NIEZNACZNE RÓŻNICE WYMIARÓW ORAZ ZMIANY W LOKALIZACJI PRZYBORÓW SANITARNYCH, URZĄDZEŃ KUCHENNYCH LUB PODZIAŁU I SPOSOBU OTWIERANIA OKIEN.
2. PRZED PRZYSTĄPIENIEM DO PRAC POLEGAJĄCYCH NA ARANŻACJI WNĘTRZ TAKICH JAK NP. PROJEKTOWANIE MEBLI, NALEŻY DOKONAĆ OBMIARU Z NATURY.
3. PODANE NA KARCIE WYMIARY SĄ ZGODNE Z POLSKĄ NORMĄ: PN-ISO 9836:2015-12 ORAZ ROZPORZĄDZENIEM MINISTRA TRANSPORTU, BUDOWNICTWA I GOSPODARKI MORSKIEJ Z DNIA 19 WRZEŚNIA 2020 r. W SPRAWIE SZCZEGÓŁOWEGO PROJEKTU BUDOWLANEGO (Dz.U.2020 POZ. 1609)
4. POMIĘDZY PROJEKTEM BUDOWLANYM, A PRZYGOTOWANYMI KARTAMI SPRZEDAŻOWYMI LOKALU MOGĄ WYSTĘPOWAĆ , KTÓRE SĄ NORMALNĄ KONSEKWENCJĄ WYKONYWANYCH W TOKU PRAC PROJEKTOWYCH ZMIAN UZGADNIANYCH I AKCEPTOWANYCH PRZEZ INWESTORA. KARTY SPRZEDAŻOWE LOKALI SĄ W ZGODNE Z PROJEKTEM WYKONAWCZYM.
5. ŁAZIENKA I WYDZIELONE WC MUSZĄ POZOSTAĆ POMIĘSZCZENIAMI ZAMKNIĘTYMI PEŁNYMI ŚCIANAMI.
6. WYPOSAŻENIE MIESZKANIA, ŁĄCZNIE Z DRZWIAMI WEWNĄTRZLOKALOWYMI - W ZAKRESIE KUPUJĄCEGO.



- ŚCIANA Z MOŻLIWOŚCIĄ DEMONTAŻU
- ŚCIANA BEZ MOŻLIWOŚCI DEMONTAŻU
- ZYWOPŁOT
- TRAWA
- OPASKA ŻWIROWA

- WEJŚCIE DO MIESZKANIA
- 180 x283 SZEROKOŚĆ X WYSOKOŚĆ OKNA
hp=0 (ho=-15) WYSOKOŚĆ PARAPETU, ho- WYSOKOŚĆ OŚCIEŻNICY
- NAWIETRZAK OKIENNY
- LINIE PODZIAŁU POMIĘSZCZEŃ

- KUCHENKA
- ZMYWARKA
- ŁODÓWKA
- ZLEWOZMYWAK
- PRALKA
- GRZEJNIK
- GRZEJNIK ŁAZIENKOWY
- OŚWIETLENIE
- ODWODNIENIE LINIOWE
- NADWIESZENIA

| | | |
|----|--------|--------------------|
| 9 | Balkon | 5.58m ² |
| 10 | Balkon | 4.07m ² |