

## BULWARY PRASKIE

Mennica Polska Spółka Akcyjna  
Spółka Komandytowo-Akcyjna  
ul. Ciasna 6, 00-232 Warszawa

MIESZKANIE NR  
**K1.A.02.05**

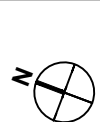
BUDYNEK: K1  
PIĘTRO: 02  
KLATKA: A

POWIERZCHNIA  
**74.71 m<sup>2</sup>**

1	Pokój dzienny z aneksem	30.77m <sup>2</sup>
2	Sypialnia	15.68m <sup>2</sup>
3	Sypialnia	12.26m <sup>2</sup>
4	Łazienka	4.2m <sup>2</sup>
5	Łazienka	3.37m <sup>2</sup>
6	Korytarz	3.34m <sup>2</sup>
7	Garderoba	1.96m <sup>2</sup>
8	Hol	3.13m <sup>2</sup>

9	Balkon	5.89m <sup>2</sup>
10	Balkon	4.09m <sup>2</sup>

- W TRAKCIE REALIZACJI PRAC BUDOWLANYCH MOGĄ WYSTĄPIĆ NIEZNACZNE RÓŻNICE WYMIARÓW ORAZ ZMIANY W LOKALIZACJI PRZYBORÓW SANITARNYCH, URZĄDZEŃ KUCHENNYCH LUB PODZIAŁU I SPOSOBU OTWIERANIA OKIEN.
- PRZED PRZYSTĄPIENIEM DO PRAC POLEGAJĄCYCH NA ARANŻACJI WNEŹRZ TAKICH JAK NP. PROJEKTOWANIE MEBLI, NALEŻY DOKONAĆ OBMIARU Z NATURY.
- PODANE NA KARCIE WYMIARY SĄ ZGODNE Z POLSKĄ NORMĄ: PN-ISO 9836:2015-12 ORAZ ROZPORZĄDZENIEM MINISTRA TRANSPORTU, BUDOWNICTWA I GOSPODARKI MORSKIEJ Z DNIA 19 WRZEŚNIA 2020 r. W SPRAWIE SZCZEGÓŁOWEGO PROJEKTU BUDOWLANEGO (Dz.U.2020 POZ. 1609)
- POMIĘDZY PROJEKTEM BUDOWLANYM, A PRZYGOTOWANYMI KARTAMI SPRZEDAŻOWYMI LOKALU MOGĄ WYSTĘPOWAĆ, KTÓRE SĄ NORMALNĄ KONSEKWENCJĄ WYKONYWANYCH W TOKU PRAC PROJEKTOWYCH ZMIAN UZGADNIANYCH I AKCEPTOWANYCH PRZEZ INWESTORA. KARTY SPRZEDAŻOWE LOKALI SĄ W ZGODNE Z PROJEKTEM WYKONAWCZYM.
- ŁAZIENKA I WYDZIELONE WC MUSZĄ POZOSTAĆ POMIĘSZCZENIAMI ZAMKNIĘTYMI PEŁNYMI ŚCIANAMI.
- WYPOSAŻENIE MIESZKANIA, ŁĄCZNIE Z DRZWIAMI WEWNĄTRZLOKALOWYMI - W ZAKRESIE KUPUJĄCEGO.



- ŚCIANA Z MOŻLIWOŚCIĄ DEMONTAŻU
- ŚCIANA BEZ MOŻLIWOŚCI DEMONTAŻU
- ZYWOPŁOT
- TRAWA
- OPASKA ŻWIROWA

- WEJŚCIE DO MIESZKANIA
- 180 x 283 SZEROKOŚĆ X WYSOKOŚĆ OKNA  
hp=0 (ho=-15) hp- WYSOKOŚĆ PARAPETU, ho- WYSOKOŚĆ OŚCIEŻNICY
- NAWIETRZAK OKIENNY
- LINIE PODZIAŁU POMIĘSZCZEŃ

- KUCHENKA
- ZMYWARKA
- ŁODÓWKA
- ZLEWOZMYWAK
- PRALKA
- GRZEJNIK
- GRZEJNIK ŁAZIENKOWY
- OŚWIETLENIE
- ODWODNIENIE LINIOWE
- NADWIESZENIA