



## BULWARY PRASKIE

Mennica Polska Spółka Akcyjna  
Spółka Komandytowo-Akcyjna  
ul. Ciasna 6, 00-232 Warszawa

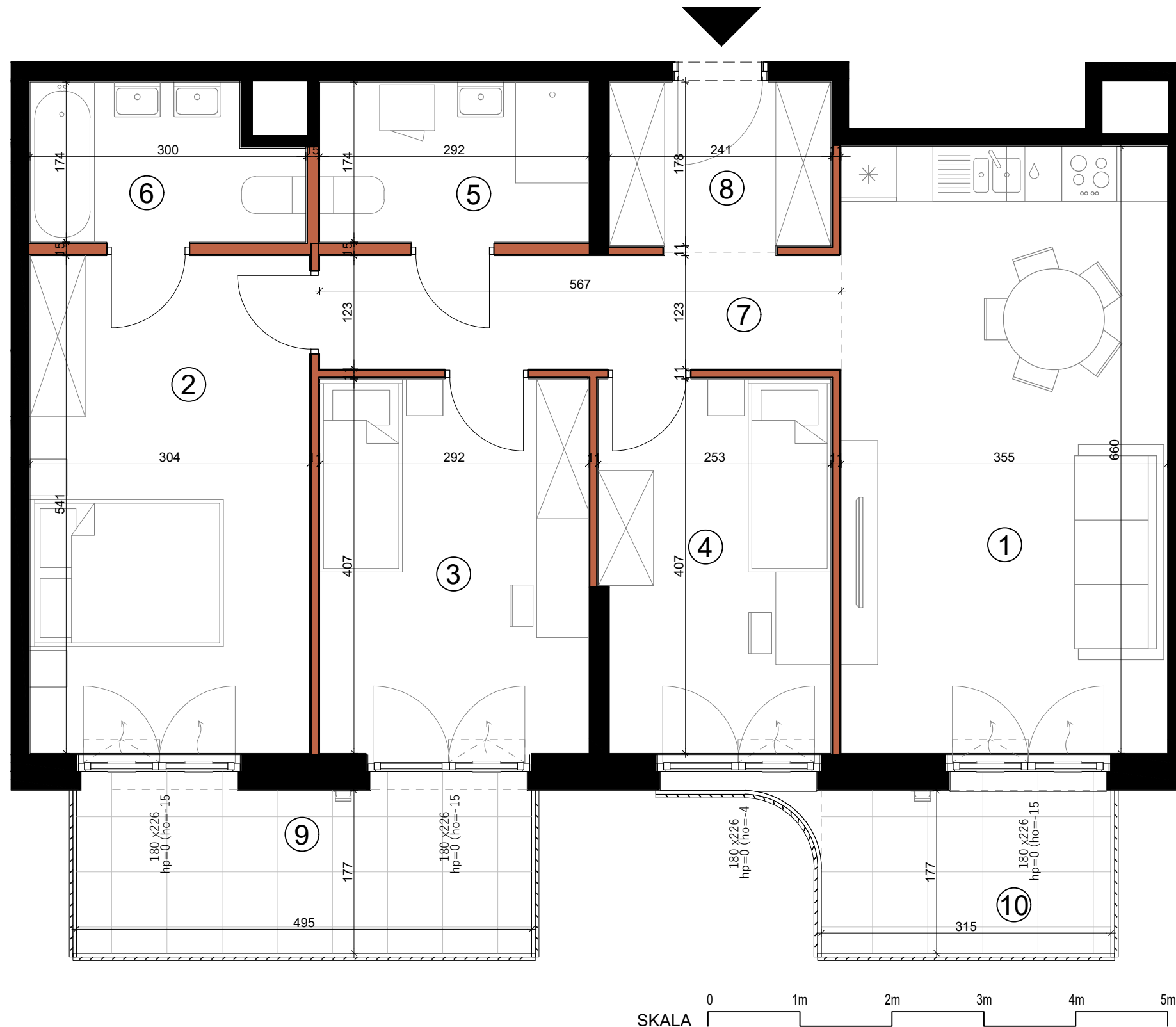
MIESZKANIE NR  
**K1.A.03.02**

BUDYNEK  
**K1**

PIĘTRO  
**03**

KLATKA  
**A**

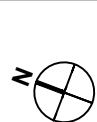
POWIERZCHNIA  
**83.01 m<sup>2</sup>**



SKALA 0 1m 2m 3m 4m 5m

1	Pokój dzienny z aneksem	23.43m <sup>2</sup>
2	Sypialnia	16.44m <sup>2</sup>
3	Sypialnia	11.88m <sup>2</sup>
4	Sypialnia	10.08m <sup>2</sup>
5	Łazienka	5.08m <sup>2</sup>
6	Łazienka	4.7m <sup>2</sup>
7	Korytarz	7.02m <sup>2</sup>
8	Hol	4.38m <sup>2</sup>

1. W TRAKCIE REALIZACJI PRAC BUDOWLANYCH MOGĄ WYSTĄPIĆ NIEZNACZNE RÓŻNICE WYMIARÓW ORAZ ZMIANY W LOKALIZACJI PRZYBORÓW SANITARNYCH, URZĄDZEŃ KUCHENNYCH LUB PODZIAŁU I SPOSOBU OTWIERANIA OKIEN.
2. PRZED PRZYSTĄPIENIEM DO PRAC POLEGAJĄCYCH NA ARANŻACJI WNĘTRZ TAKICH JAK NP. PROJEKTOWANIE MEBLI, NALEŻY DOKONAĆ OBMIARU Z NATURĄ.
3. PODANE NA KARCIE WYMIARY SĄ ZGODNE Z POLSKĄ NORMĄ: PN-ISO 9836:2015-12 ORAZ ROZPORZĄDZENIEM MINISTRA TRANSPORTU, BUDOWNICTWA I GOSPODARKI MORSKIEJ Z DNIA 19 WRZEŚNIA 2020 r. W SPRAWIE SZCZEGÓŁOWEGO PROJEKTU BUDOWLANEGO (Dz.U.2020 POZ. 1609)
4. POMIĘDZY PROJEKTEM BUDOWLANYM, A PRZYGOTOWANYMI KARTAMI SPRZEDAŻOWYMI LOKALU MOGĄ WYSTĘPOWAĆ , KTÓRE SĄ NORMALNĄ KONSEKWENCJĄ WYKONYWANYCH W TOKU PRAC PROJEKTOWYCH ZMIAN UZGADNIANYCH I AKCEPTOWANYCH PRZEZ INWESTORA. KARTY SPRZEDAŻOWE LOKALI SĄ W ZGODNE Z PROJEKTEM WYKONAWCZYM.
5. ŁAZIENKA I WYDZIELONE WC MUSZĄ POZOSTAĆ POMIĘSZCZENIAMI ZAMKNIĘTYMI PEŁNYMI ŚCIANAMI.
6. WYPOSAŻENIE MIESZKANIA, ŁĄCZNIE Z DRZWIAMI WEWNĄTRZLOKALOWYMI - W ZAKRESIE KUPUJĄCEGO.



	ŚCIANA Z MOŻLIWOŚCIĄ DEMONTAŻU
	ŚCIANA BEZ MOŻLIWOŚCI DEMONTAŻU
	ZYWOPLÓT
	TRAWA
	OPASKA ZWIROWA

	WEJŚCIE DO MIESZKANIA
<b>180 x283</b>	SZEROKOŚĆ X WYSOKOŚĆ OKNA
hp=0 (ho=-15)	hp- WYSOKOŚĆ PARAPETU, ho- WYSOKOŚĆ OŚCIEŻNICY
	NAWIETRZAK OKIENNY
	LINIE PODZIAŁU POMIĘSZCZEŃ

	KUCHENKA		PRALKA
	ZMYWARKA		GRZEJNIK
	ŁODÓWKA		GRZEJNIK ŁAZIENKOWY
	ZLEWOZMYWAK		OŚWIETLENIE
			ODWODNIENIE LINIOWE
			NADWIESZENIA

9	Balkon	8.81m <sup>2</sup>
10	Balkon	5.58m <sup>2</sup>