



## BULWARY PRASKIE

Mennica Polska Spółka Akcyjna  
Spółka Komandytowo-Akcyjna  
ul. Ciasna 6, 00-232 Warszawa

MIESZKANIE NR  
**K1.A.04.03**

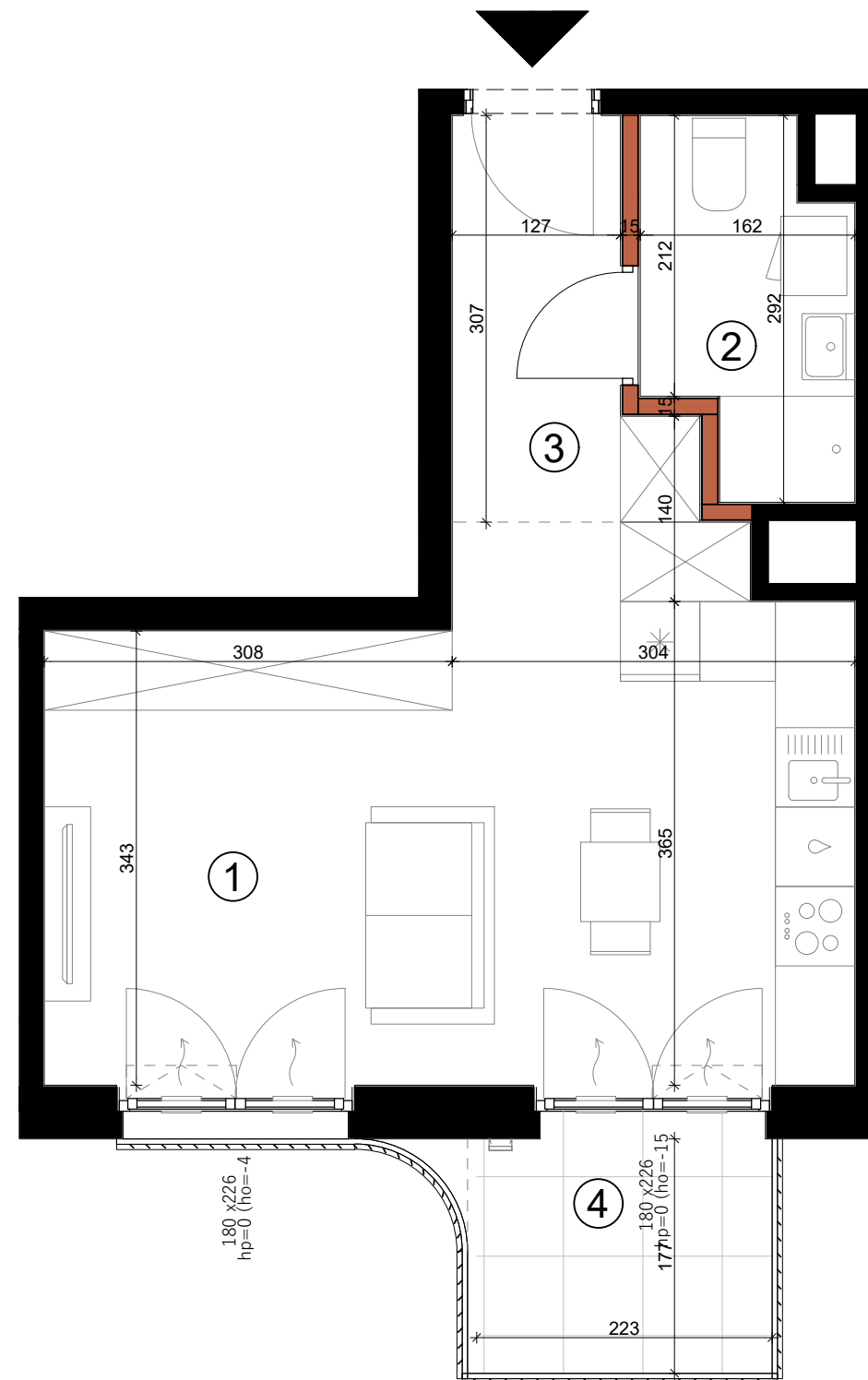
BUDYNEK  
**K1**

PIĘTRO  
**04**

KLATKA  
**A**

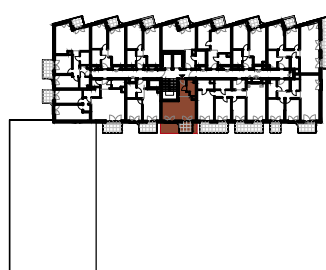
POWIERZCHNIA  
**31.35 m<sup>2</sup>**

1	Pokój dzienny z aneksem	23.01m <sup>2</sup>
2	Łazienka	3.96m <sup>2</sup>
3	Hol	4.38m <sup>2</sup>



SKALA 0 1m 2m 3m 4m 5m

- W TRAKCIE REALIZACJI PRAC BUDOWLANYCH MOGĄ WYSTĄPIĆ NIEZNACZNE RÓŻNICE WYMIARÓW ORAZ ZMIANY W LOKALIZACJI PRZYBORÓW SANITARNYCH, URZĄDZEŃ KUCHENNYCH LUB PODZIAŁU I SPOSOBU OTWIERANIA OKIEN.
- PRZED PRZYSTĄPIENIEM DO PRAC POLEGAJĄCYCH NA ARANŻACJI WNĘTRZ TAKICH JAK NP. PROJEKTOWANIE MEBLI, NALEŻY DOKONAĆ OBMIARU Z NATURY.
- PODANE NA KARCIE WYMIARY SĄ ZGODNE Z POLSKĄ NORMĄ: PN-ISO 9836:2015-12 ORAZ ROZPORZĄDZENIEM MINISTRA TRANSPORTU, BUDOWNICTWA I GOSPODARKI MORSKIEJ Z DNIA 19 WRZEŚNIA 2020 r. W SPRAWIE SZCZEGÓŁOWEGO PROJEKTU BUDOWLANEGO (Dz.U.2020 POZ. 1609)
- POMIĘDZY PROJEKTEM BUDOWLANYM, A PRZYGOTOWANYMI KARTAMI SPRZEDAŻOWYMI LOKALU MOGĄ WYSTĘPOWAĆ, KTÓRE SĄ NORMALNĄ KONSEKWENCJĄ WYKONYWANYCH W TOKU PRAC PROJEKTOWYCH ZMIAN UZGADNIANYCH I AKCEPTOWANYCH PRZEZ INWESTORA. KARTY SPRZEDAŻOWE LOKALI SĄ W ZGODNE Z PROJEKTEM WYKONAWCZYM.
- ŁAZIENKA I WYDZIELONE WC MUSZĄ POZOSTAĆ POMIĘSZCZENIAMI ZAMKNIĘTYMI PEŁNYMI ŚCIANAMI.
- WYPOSAŻENIE MIESZKANIA, ŁĄCZNIE Z DRZWIAMI WEWNĄTRZLOKALOWYMI - W ZAKRESIE KUPUJĄCEGO.



- ŚCIANA Z MOŻLIWOŚCIĄ DEMONTAŻU
- ŚCIANA BEZ MOŻLIWOŚCI DEMONTAŻU
- ZYWOPŁOT
- TRAWA
- OPASKA ŻWIROWA

- WEJŚCIE DO MIESZKANIA
- 180 x 283 SZEROKOŚĆ X WYSOKOŚĆ OKNA  
hp=0 (ho=-15) WYSOKOŚĆ PARAPETU, ho- WYSOKOŚĆ OŚCIEŻNICY
- NAWIETRZAK OKIENNY
- LINIE PODZIAŁU POMIĘSZCZEŃ

- KUCHENKA
- ZMYWARKA
- ŁODÓWKA
- ZLEWOZMYWAK

- PRALKA
- GRZEJNIK
- GRZEJNIK ŁAZIENKOWY
- OŚWIETLENIE
- ODWODNIENIE LINIOWE
- NADWIESZENIA

4 Balkon 4.07m<sup>2</sup>