



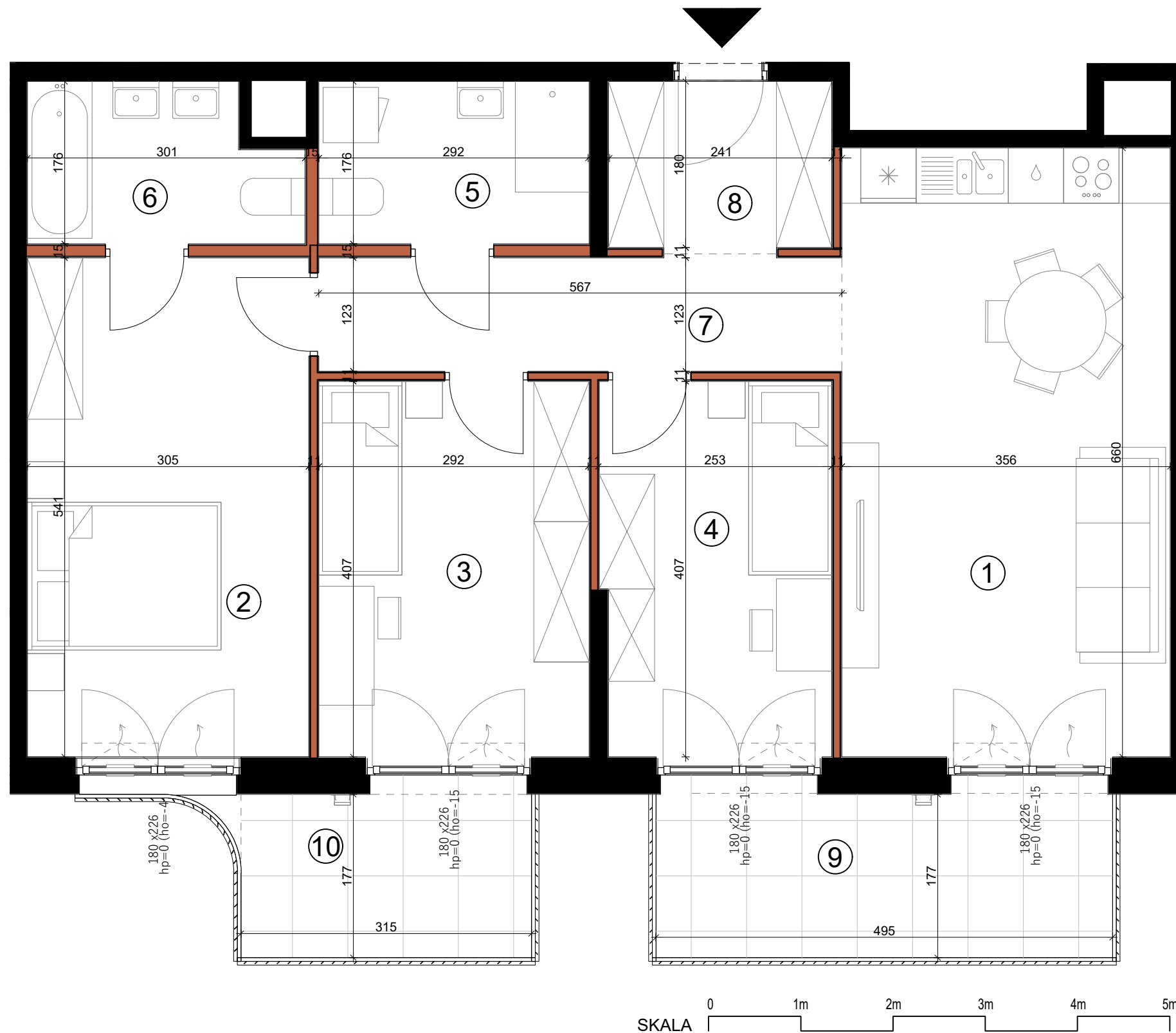
BULWARY PRASKIE

Mennica Polska Spółka Akcyjna
Spółka Komandytowo-Akcyjna
ul. Ciasna 6, 00-232 Warszawa

MIESZKANIE NR
K1.A.05.02

BUDYNEK K1 PIĘTRO 05 KLATKA A

POWIERZCHNIA
83.37 m²



1	Pokój dzienny z aneksem	23.49m ²
2	Sypialnia	16.5m ²
3	Sypialnia	11.92m ²
4	Sypialnia	10.07m ²
5	Łazienka	5.16m ²
6	Łazienka	4.77m ²
7	Korytarz	7.02m ²
8	Hol	4.44m ²

1. W TRAKCIE REALIZACJI PRAC BUDOWLANYCH MOGĄ WYSTĄPIĆ NIEZNACZNE RÓŻNICE WYMIARÓW ORAZ ZMIANY W LOKALIZACJI PRZYBORÓW SANITARNYCH, URZĄDZEŃ KUCHENNYCH LUB PODZIAŁU I SPOSOBU OTWIERANIA OKIEN.
2. PRZED PRZYSTĄPIENIEM DO PRAC POLEGAJĄCYCH NA ARANŻACJI WNĘTRZ TAKICH JAK NP. PROJEKTOWANIE MEBLI, NALEŻY DOKONAĆ OBMIARU Z NATURĄ.
3. PODANE NA KARCIE WYMIARY SĄ ZGODNE Z POLSKĄ NORMĄ: PN-ISO 9836:2015-12 ORAZ ROZPORZĄDZENIEM MINISTRA TRANSPORTU, BUDOWNICTWA I GOSPODARKI MORSKIEJ Z DNIA 19 WRZEŚNIA 2020 r. W SPRAWIE SZCZEGÓŁOWEGO PROJEKTU BUDOWLANEGO (Dz.U.2020 POZ. 1609)
4. POMIĘDZY PROJEKTEM BUDOWLANYM, A PRZYGOTOWANYMI KARTAMI SPRZEDAŻOWYMI LOKALU MOGĄ WYSTĘPOWAĆ , KTÓRE SĄ NORMALNĄ KONSEKWENCJĄ WYKONYWANYCH W TOKU PRAC PROJEKTOWYCH ZMIAN UZGADNIANYCH I AKCEPTOWANYCH PRZEZ INWESTORA. KARTY SPRZEDAŻOWE LOKALI SĄ W ZGODNE Z PROJEKTEM WYKONAWCZYM.
5. ŁAZIENKA I WYDZIELONE WC MUSZĄ POZOSTAĆ POMIĘSZCZENIAMI ZAMKNIĘTYMI PEŁNYMI ŚCIANAMI.
6. WYPOSAŻENIE MIESZKANIA, ŁĄCZNIE Z DRZWIAMI WEWNĄTRZLOKALOWYMI - W ZAKRESIE KUPUJĄCEGO.



	ŚCIANA Z MOŻLIWOŚCIĄ DEMONTAŻU
	ŚCIANA BEZ MOŻLIWOŚCI DEMONTAŻU
	ZYWOPŁOT
	TRAWA
	OPASKA ŻWIROWA

	WEJŚCIE DO MIESZKANIA
180 x283	SZEROKOŚĆ X WYSOKOŚĆ OKNA
hp=0 (ho=-15)	hp- WYSOKOŚĆ PARAPETU, ho- WYSOKOŚĆ OŚCIEŻNICY
	NAWIETRZAK OKIENNY
	LINIE PODZIAŁU POMIĘSZCZEŃ

	KUCHENKA		PRALKA
	ZMYWARKA		GRZEJNIK
	ŁODÓWKA		GRZEJNIK ŁAZIENKOWY
	ZLEWOZMYWAK		OŚWIETLENIE
			ODWODNIENIE LINIOWE
			NADWIESZENIA

9	Balkon	8.81m ²
10	Balkon	5.58m ²