



## BULWARY PRASKIE

Mennica Polska Spółka Akcyjna  
Spółka Komandytowo-Akcyjna  
ul. Ciasna 6, 00-232 Warszawa

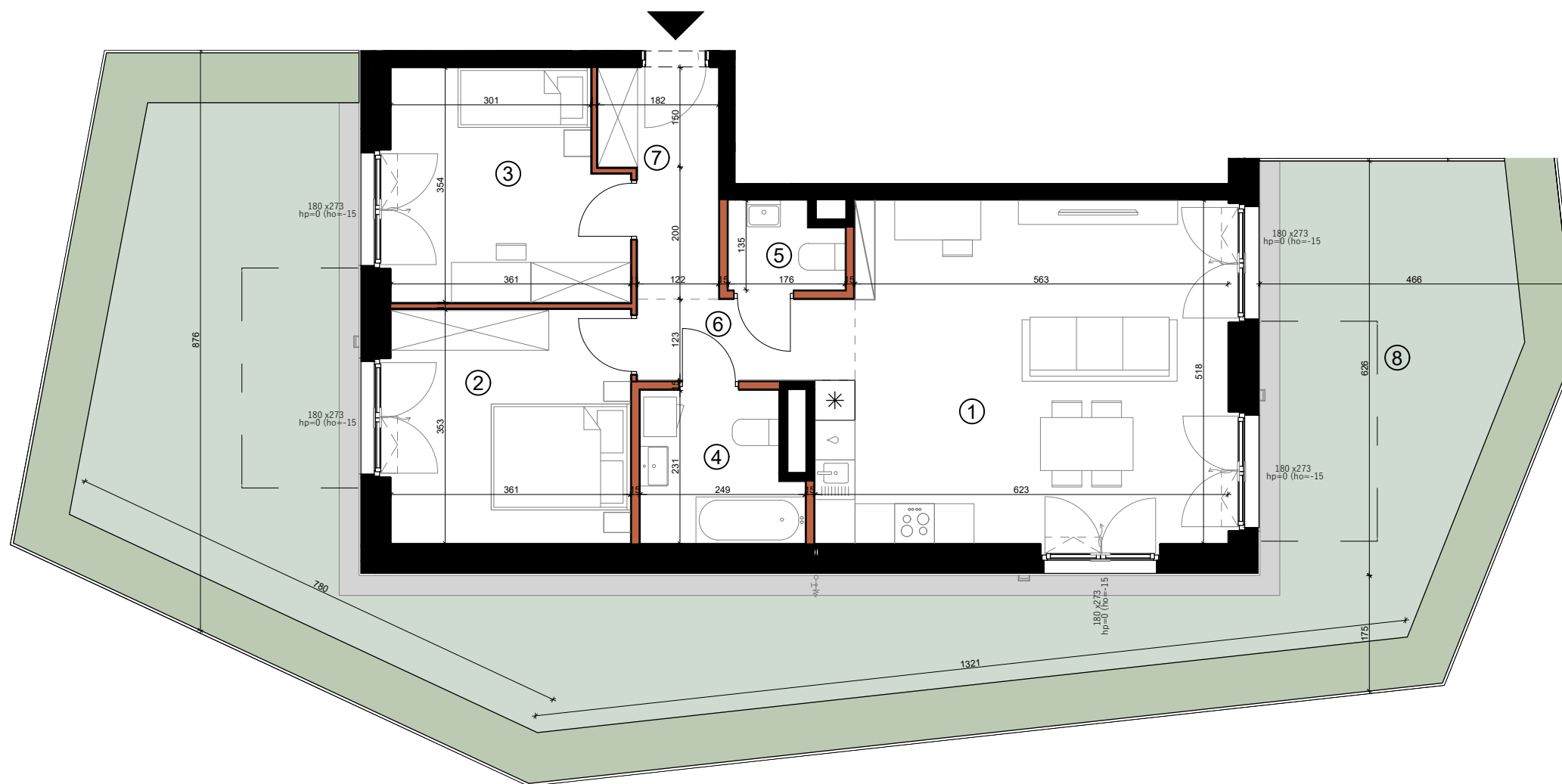
MIESZKANIE NR  
**K1.B.00.01**

BUDYNEK  
**K1**

PIĘTRO  
**00**

KLATKA  
**B**

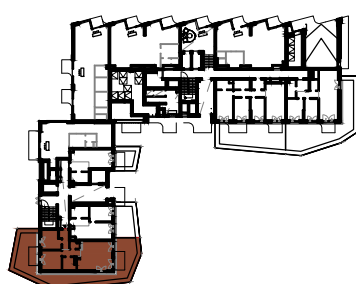
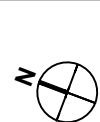
POWIERZCHNIA  
**71.70 m<sup>2</sup>**



SKALA 0 1m 2m 3m 4m 5m

1	Pokój dzienny z aneksem	30.64m <sup>2</sup>
2	Sypialnia	12.74m <sup>2</sup>
3	Sypialnia	11.81m <sup>2</sup>
4	Łazienka	5.2m <sup>2</sup>
5	WC	2.14m <sup>2</sup>
6	Korytarz	4.01m <sup>2</sup>
7	Hol	5.16m <sup>2</sup>

1. W TRAKCIE REALIZACJI PRAC BUDOWLANYCH MOGĄ WYSTĄPIĆ NIEZNACZNE RÓŻNICE WYMIARÓW ORAZ ZMIANY W LOKALIZACJI PRZYBORÓW SANITARNYCH, URZĄDZEŃ KUCHENNYCH LUB PODZIAŁU I SPOSOBU OTWIERANIA OKIEN.
2. PRZED PRZYSTĄPIENIEM DO PRAC POLEGAJĄCYCH NA ARANŻACJI WNĘTRZ TAKICH JAK NP. PROJEKTOWANIE MEBLI, NALEŻY DOKONAĆ OBMIARU Z NATURY.
3. PODANE NA KARCIE WYMIARY SĄ ZGODNE Z POLSKĄ NORMĄ: PN-ISO 9836:2015-12 ORAZ ROZPORZĄDZENIEM MINISTRA TRANSPORTU, BUDOWNICTWA I GOSPODARKI MORSKIEJ Z DNIA 19 WRZEŚNIA 2020 r. W SPRAWIE SZCZEGÓŁOWEGO PROJEKTU BUDOWLANEGO (Dz.U.2020 POZ. 1609)
4. POMIĘDZY PROJEKTEM BUDOWLANYM, A PRZYGOTOWANYMI KARTAMI SPRZEDAŻOWYMI LOKALU MOGĄ WYSTĘPOWAĆ, KTÓRE SĄ NORMALNĄ KONSEKWENCJĄ WYKONYWANYCH W TOKU PRAC PROJEKTOWYCH ZMIAN UZGADNIANYCH I AKCEPTOWANYCH PRZEZ INWESTORA. KARTY SPRZEDAŻOWE LOKALI SĄ W ZGODNE Z PROJEKTEM WYKONAWCZYM.
5. ŁAZIENKA I WYDZIELONE WC MUSZĄ POZOSTAĆ POMIESZCZENIAMI ZAMKNIĘTYMI PEŁNYMI ŚCIANAMI.
6. WYPOSAŻENIE MIESZKANIA, ŁĄCZNIE Z DRZWIAMI WEWNĄTRZLOKALOWYMI - W ZAKRESIE KUPUJĄCEGO.



	ŚCIANA Z MOŻLIWOŚCIĄ DEMONTAŻU
	ŚCIANA BEZ MOŻLIWOŚCI DEMONTAŻU
	ZYWOPLÓT
	TRAWA
	OPASKA ŻWIROWA

	WEJŚCIE DO MIESZKANIA
<b>180 x283</b> hp=0 (ho=-15)	SZEROKOŚĆ X WYSOKOŚĆ OKNA hp- WYSOKOŚĆ PARAPETU, ho- WYSOKOŚĆ OŚCIEŻNICY
	NAWIETRZAK OKIENNY
	LINIE PODZIAŁU POMIESZCZEŃ

	KUCHENKA
	ZMYWARKA
	ŁODÓWKA
	ZLEWOZMYWAK

	PRALKA
	GRZEJNIK
	GRZEJNIK ŁAZIENKOWY
	OŚWIETLENIE
	ODWODNIENIE LINIOWE
	NADWIESZENIA

8 Ogródek 110.4m<sup>2</sup>