



BULWARY PRASKIE

Mennica Polska Spółka Akcyjna
Spółka Komandytowo-Akcyjna
ul. Ciasna 6, 00-232 Warszawa

MIESZKANIE NR
K2.C.00.02

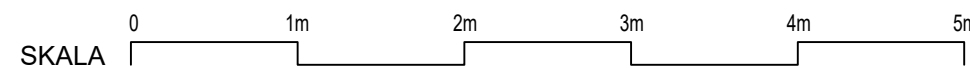
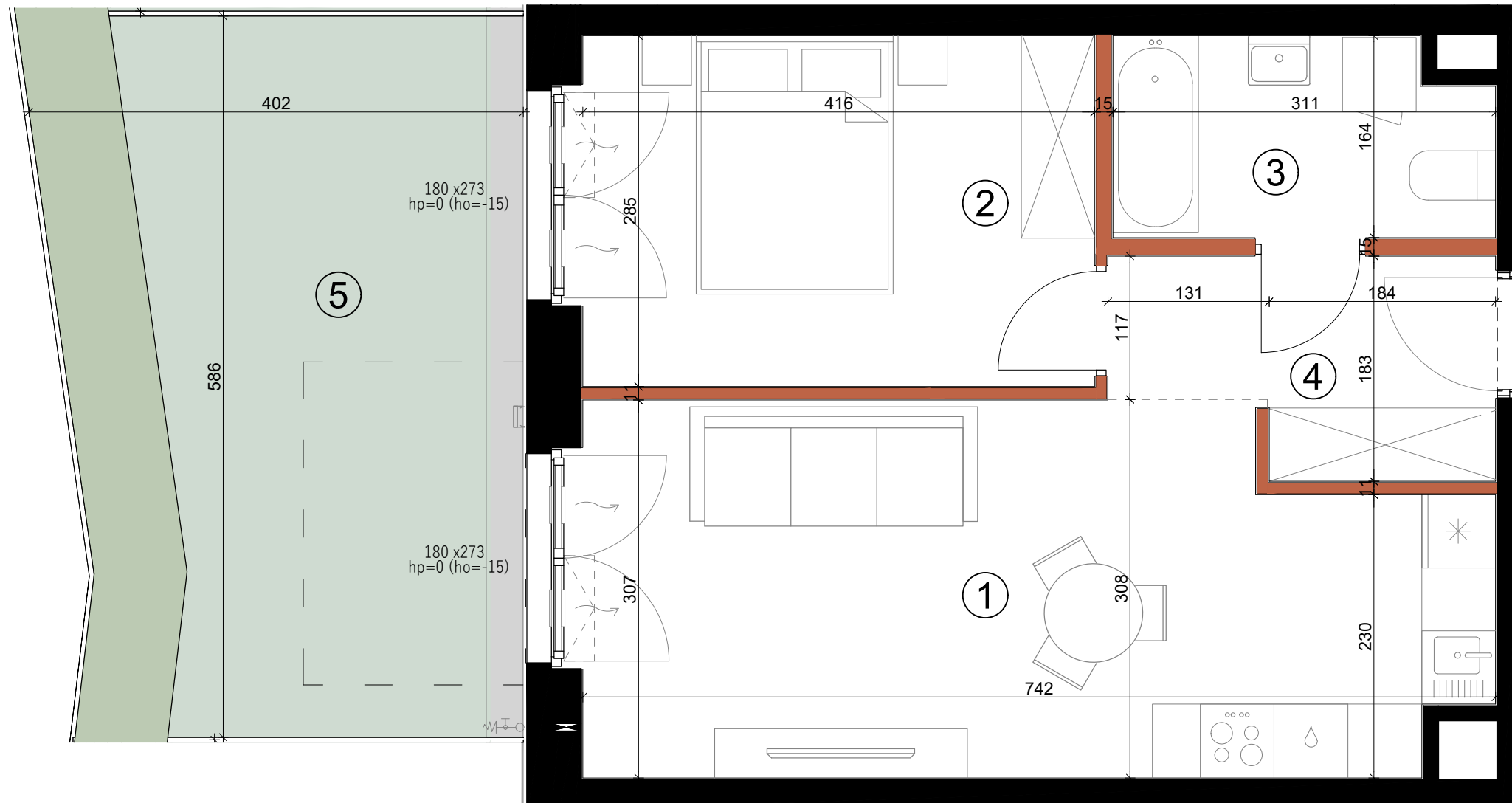
BUDYNEK
K2

PIĘTRO
00

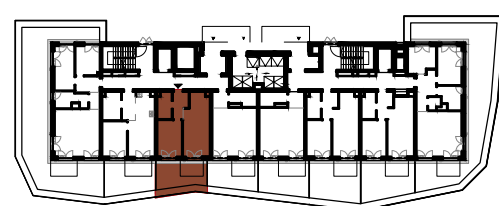
KLATKA
C

POWIERZCHNIA
42.52 m²

1	Pokój dzienny z aneksem	20.92m ²
2	Sypialnia	11.86m ²
3	Łazienka	4.85m ²
4	Hol	4.89m ²



- W TRAKCIE REALIZACJI PRAC BUDOWLANYCH MOGĄ WYSTĄPIĆ NIEZNACZNE RÓŻNICE WYMIARÓW ORAZ ZMIANY W LOKALIZACJI PRZYBORÓW SANITARNYCH, URZĄDZEŃ KUCHENNYCH LUB PODZIAŁU I SPOSOBU OTWIERANIA OKIEN.
- PRZED PRZYSTĄPIENIEM DO PRAC POLEGAJĄCYCH NA ARANŻACJI WNĘTRZ TAKICH JAK NP. PROJEKTOWANIE MEBLI, NALEŻY DOKONAĆ OBMIARU Z NATURY.
- PODANE NA KARCIE WYMIARY SĄ ZGODNE Z POLSKĄ NORMĄ: PN-ISO 9836:2015-12 ORAZ ROZPORZĄDZENIEM MINISTRA TRANSPORTU, BUDOWNICTWA I GOSPODARKI MORSKIEJ Z DNIA 19 WRZEŚNIA 2020 r. W SPRAWIE SZCZEGÓŁOWEGO PROJEKTU BUDOWLANEGO (Dz.U.2020 POZ. 1609)
- POMIĘDZY PROJEKTEM BUDOWLANYM, A PRZYGOTOWANYMI KARTAMI SPRZEDAŻOWYMI LOKALU MOGĄ WYSTĘPOWAĆ , KTÓRE SĄ NORMALNĄ KONSEKWENCJĄ WYKONYWANYCH W TOKU PRAC PROJEKTOWYCH ZMIAN UZGADNIANYCH I AKCEPTOWANYCH PRZEZ INWESTORA. KARTY SPRZEDAŻOWE LOKALI SĄ W ZGODNE Z PROJEKTEM WYKONAWCZYM.
- ŁAZIENKA I WYDZIELONE WC MUSZĄ POZOSTAĆ POMIESZCZENIAMI ZAMKNIĘTYMI PEŁNYMI ŚCIANAMI.
- WYPOSAŻENIE MIESZKANIA, ŁĄCZNIE Z DRZWIAMI WEWNĄTRZLOKALOWYMI - W ZAKRESIE KUPUJĄCEGO.



- ŚCIANA Z MOŻLIWOŚCIĄ DEMONTAŻU
- ŚCIANA BEZ MOŻLIWOŚCI DEMONTAŻU
- ZYWOPŁOT
- TRAWA
- OPASKA ŻWIROWA

- WEJŚCIE DO MIESZKANIA
- 180 x 283 SZEROKOŚĆ X WYSOKOŚĆ OKNA
hp=0 (ho=-15) ho- WYSOKOŚĆ PARAPETU, ho- WYSOKOŚĆ OŚCIEŻNICY
- NAWIETRZAK OKIENNY
- LINIE PODZIAŁU POMIESZCZEŃ

- KUCHENKA
- ZMYWARKA
- ŁODÓWKA
- ZLEWOZMYWAK

- PRALKA
- GRZEJNIK
- GRZEJNIK ŁAZIENKOWY
- OŚWIETLENIE
- ODWODNIENIE LINIOWE
- NADWIESZENIA

5 Ogródek 22.32m²