



## BULWARY PRASKIE

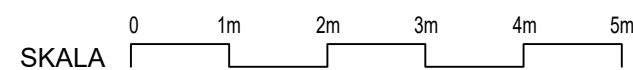
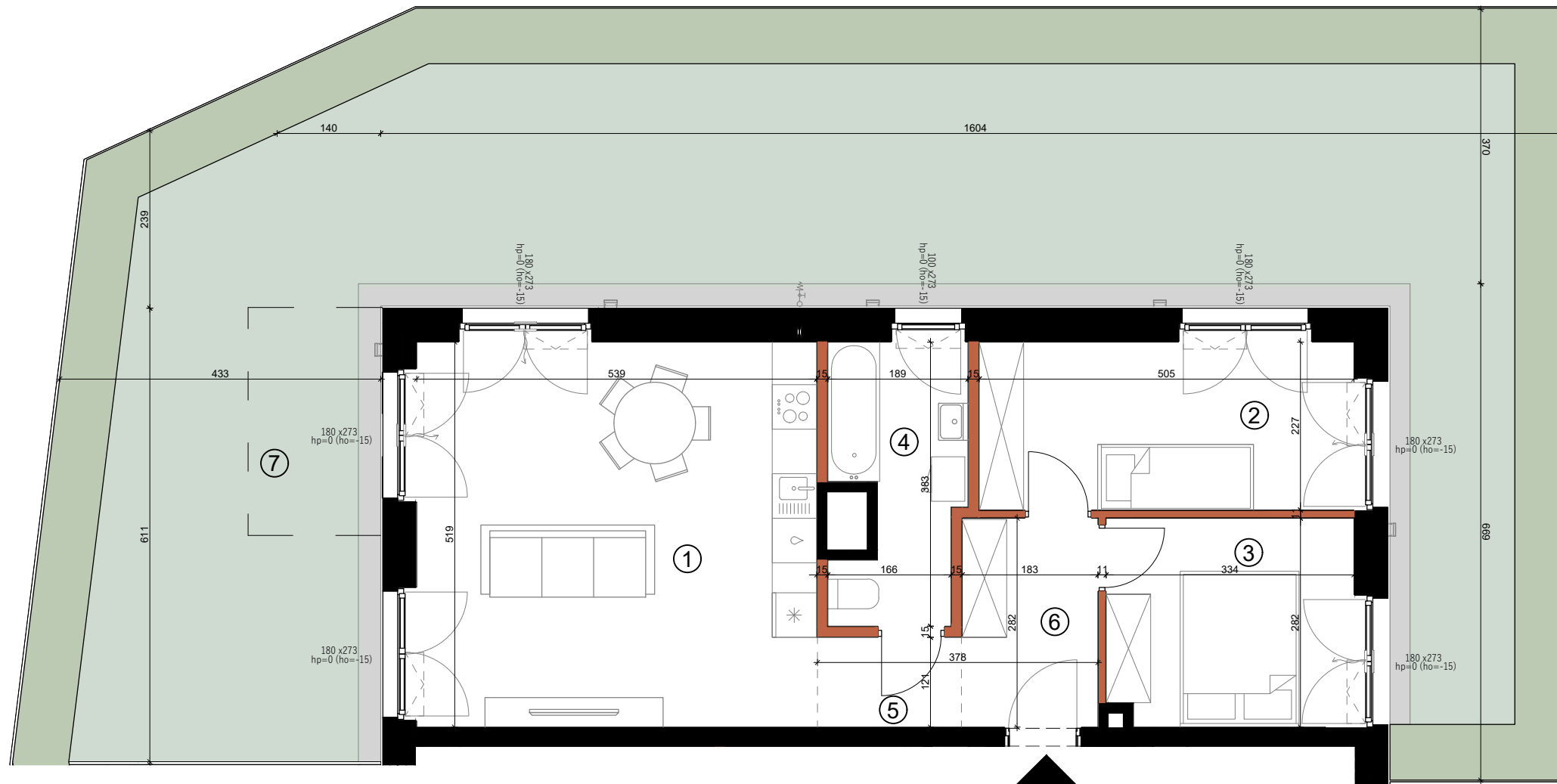
Mennica Polska Spółka Akcyjna  
Spółka Komandytowo-Akcyjna  
ul. Ciasna 6, 00-232 Warszawa

MIESZKANIE NR  
**K2.C.00.04**

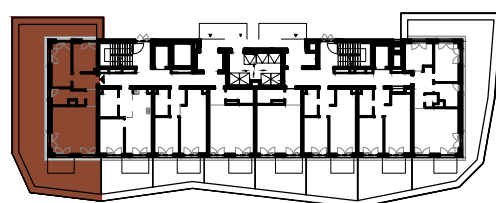
BUDYNEK  
**K2**      PIĘTRO  
**00**      KLATKA  
**C**

POWIERZCHNIA  
**62.39 m<sup>2</sup>**

1	Pokój dzienny z aneksem	27.99m <sup>2</sup>
2	Sypialnia	11.43m <sup>2</sup>
3	Sypialnia	9.28m <sup>2</sup>
4	Łazienka	6.17m <sup>2</sup>
5	Korytarz	2.35m <sup>2</sup>
6	Hol	5.17m <sup>2</sup>



- W TRAKCIE REALIZACJI PRAC BUDOWLANYCH MOGĄ WYSTĄPIĆ NIEZNACZNE RÓŻNICE WYMIARÓW ORAZ ZMIANY W LOKALIZACJI PRZYBORÓW SANITARNYCH, URZĄDZEŃ KUCHENNYCH LUB PODZIAŁU I SPOSOBU OTWIERANIA OKIEN.
- PRZED PRZYSTĄPIENIEM DO PRAC POLEGAJĄCYCH NA ARANŻACJI WNEŹRZ TAKICH JAK NP. PROJEKTOWANIE MEBLI, NALEŻY DOKONAĆ OBMIARU Z NATURY.
- PODANE NA KARCIE WYMIARY SĄ ZGODNE Z POLSKĄ NORMĄ: PN-ISO 9836:2015-12 ORAZ ROZPORZĄDZENIEM MINISTRA TRANSPORTU, BUDOWNICTWA I GOSPODARKI MORSKIEJ Z DNIA 19 WRZEŚNIA 2020 r. W SPRAWIE SZCZEGÓŁOWEGO PROJEKTU BUDOWLANEGO (Dz.U.2020 POZ. 1609)
- POMIĘDZY PROJEKTEM BUDOWLANYM, A PRZYGOTOWANYMI KARTAMI SPRZEDAŻOWYMI LOKALU MOGĄ WYSTĘPOWAĆ, KTÓRE SĄ NORMALNĄ KONSEKWENCJĄ WYKONYWANYCH W TOKU PRAC PROJEKTOWYCH ZMIAN UZGADNIANYCH I AKCEPTOWANYCH PRZEZ INWESTORA. KARTY SPRZEDAŻOWE LOKALI SĄ W ZGODNE Z PROJEKTEM WYKONAWCZYM.
- ŁAZIENKA I WYDZIELONE WC MUSZĄ POZOSTAĆ POMIESZCZENIAMI ZAMKNIĘTYMI PEŁNYMI ŚCIANAMI.
- WYPOSAŻENIE MIESZKANIA, ŁĄCZNIE Z DRZWIAMI WEWNĄTRZLOKALOWYMI - W ZAKRESIE KUPUJĄCEGO.



	ŚCIANA Z MOŻLIWOŚCIĄ DEMONTAŻU
	ŚCIANA BEZ MOŻLIWOŚCI DEMONTAŻU
	ZYWOPŁOT
	TRAWA
	OPASKA ŻWIROWA

	WEJŚCIE DO MIESZKANIA
<b>180 x 283</b>	SZEROKOŚĆ X WYSOKOŚĆ OKNA
hp=0 (ho=-15)	hp- WYSOKOŚĆ PARAPETU, ho- WYSOKOŚĆ OŚCIEŻNICY
	NAWIETRZAK OKIENNY
	LINIE PODZIAŁU POMIESZCZEŃ

	KUCHENKA
	ZMYWARKA
	ŁODÓWKA
	ZLEWOZMYWAK

	PRALKA
	GRZEJNIK
	GRZEJNIK ŁAZIENKOWY
	OŚWIETLENIE
	ODWODNIENIE LINIOWE
	NADWIESZENIA

7 Ogródek 120.15m<sup>2</sup>