



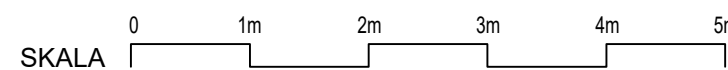
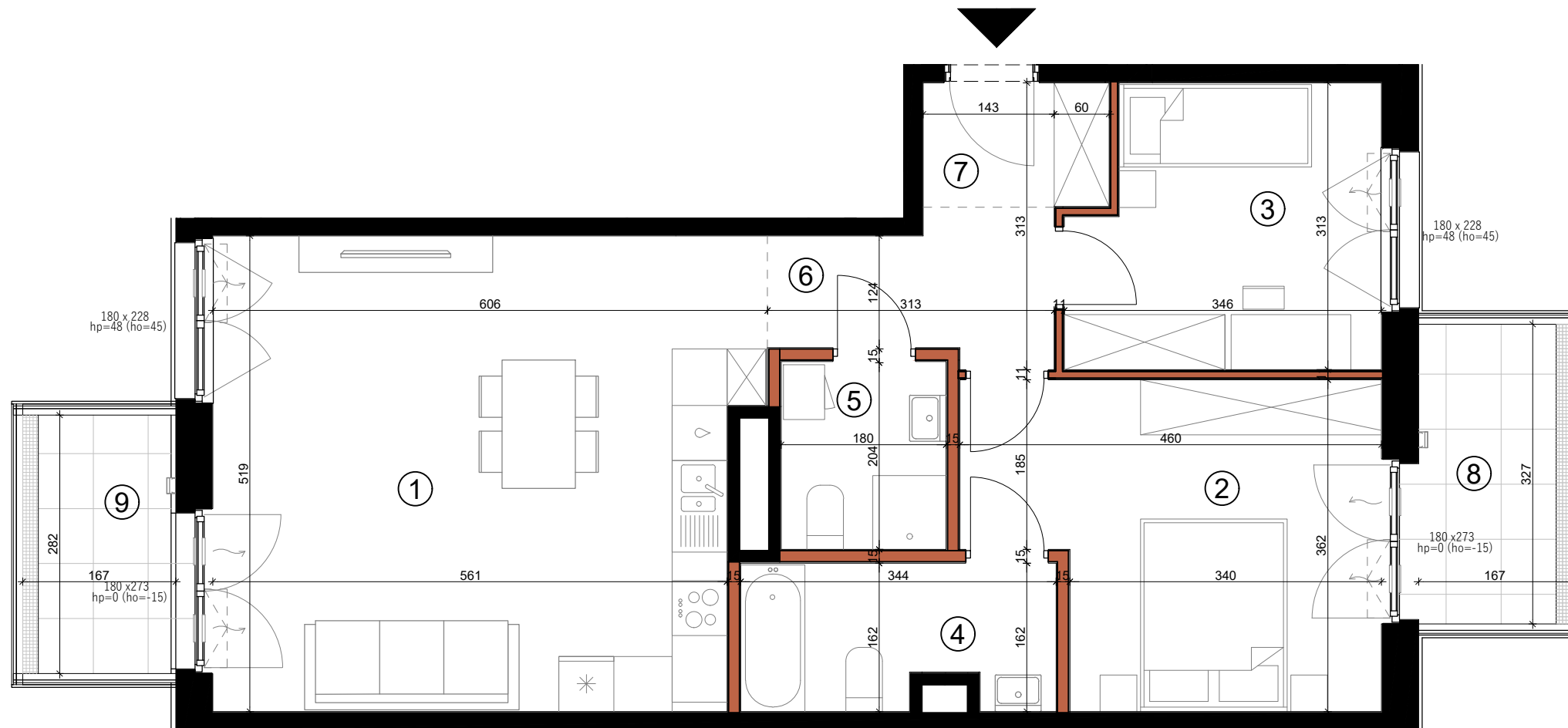
BULWARY PRASKIE

Mennica Polska Spółka Akcyjna
Spółka Komandytowo-Akcyjna
ul. Ciasna 6, 00-232 Warszawa

MIESZKANIE NR
K2.C.02.01

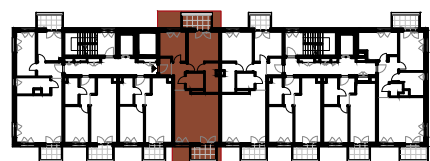
BUDYNEK K2 PIĘTRO 02 KLATKA C

POWIERZCHNIA
70.61 m²



1	Pokój dzienny z aneksem	29.93m ²
2	Sypialnia	14.53m ²
3	Sypialnia	9.96m ²
4	Łazienka	5.24m ²
5	Łazienka	3.69m ²
6	Korytarz	4.51m ²
7	Hol	2.75m ²

1. W TRAKCIE REALIZACJI PRAC BUDOWLANYCH MOGĄ WYSTĄPIĆ NIEZNACZNE RÓŻNICE WYMIARÓW ORAZ ZMIANY W LOKALIZACJI PRZYBORÓW SANITARNYCH, URZĄDZEŃ KUCHENNYCH LUB PODZIAŁU I SPOSOBU OTWIERANIA OKIEN.
2. PRZED PRZYSTĄPIENIEM DO PRAC POLEGAJĄCYCH NA ARANŻACJI WNEŹRZ TAKICH JAK NP. PROJEKTOWANIE MEBLI, NALEŻY DOKONAĆ OBMIARU Z NATURY.
3. PODANE NA KARCIE WYMIARY SĄ ZGODNE Z POLSKĄ NORMĄ: PN-ISO 9836:2015-12 ORAZ ROZPORZĄDZENIEM MINISTRA TRANSPORTU, BUDOWNICTWA I GOSPODARKI MORSKIEJ Z DNIA 19 WRZEŚNIA 2020 r. W SPRAWIE SZCZEGÓŁOWEGO PROJEKTU BUDOWLANEGO (Dz.U.2020 POZ. 1609)
4. POMIĘDZY PROJEKTEM BUDOWLANYM, A PRZYGOTOWANYMI KARTAMI SPRZEDAŻOWYMI LOKALU MOGĄ WYSTĘPOWAĆ, KTÓRE SĄ NORMALNĄ KONSEKWENCJĄ WYKONYWANYCH W TOKU PRAC PROJEKTOWYCH ZMIAN UZGADNIANYCH I AKCEPTOWANYCH PRZEZ INWESTORA. KARTY SPRZEDAŻOWE LOKALI SĄ W ZGODNE Z PROJEKTEM WYKONAWCZYM.
5. ŁAZIENKA I WYDZIELONE WC MUSZĄ POZOSTAĆ POMIĘSZCZENIAMI ZAMKNIĘTYMI PEŁNYMI ŚCIANAMI.
6. WYPOSAŻENIE MIESZKANIA, ŁĄCZNIE Z DRZWIAMI WEWNĄTRZLOKALOWYMI - W ZAKRESIE KUPUJĄCEGO.



- ŚCIANA Z MOŻLIWOŚCIĄ DEMONTAŻU
- ŚCIANA BEZ MOŻLIWOŚCI DEMONTAŻU
- ZYWOPŁOT
- TRAWA
- OPASKA ŻWIROWA

- WEJŚCIE DO MIESZKANIA
- 180 x 283** SZEROKOŚĆ X WYSOKOŚĆ OKNA
hp=0 (ho=-15) WYSOKOŚĆ PARAPETU, ho- WYSOKOŚĆ OŚCIEŻNICY
- NAWIETRZAK OKIENNY
- LINIE PODZIAŁU POMIĘSZCZEŃ

- KUCHENKA
- ZMYWARKA
- LODÓWKA
- ZLEWOZMYWAK
- PRALKA
- GRZEJNIK
- GRZEJNIK ŁAZIENKOWY
- OŚWIETLENIE
- ODWODNIENIE LINIOWE
- NADWIESZENIA

8	Balkon	5.46m ²
9	Balkon	4.57m ²