

SKALA 0 1m 2m 3m 4m 5m



BULWARY PRASKIE

Mennica Polska Spółka Akcyjna
Spółka Komandytowo-Akcyjna
ul. Ciasna 6, 00-232 Warszawa

MIESZKANIE NR
K2.C.05.06

BUDYNEK
K2

PIĘTRO
05

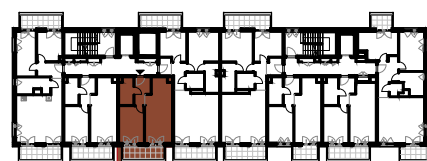
KLATKA
C

POWIERZCHNIA
43.52 m²

| | | |
|---|-------------------------|---------------------|
| 1 | Pokój dzienny z aneksem | 21.56m ² |
| 2 | Sypialnia | 12.03m ² |
| 3 | Łazienka | 4.91m ² |
| 4 | Hol | 5.02m ² |

| | | |
|---|--------|--------------------|
| 5 | Balkon | 8.23m ² |
|---|--------|--------------------|

- W TRAKCIE REALIZACJI PRAC BUDOWLANYCH MOGĄ WYSTĄPIĆ NIEZNACZNE RÓŻNICE WYMIARÓW ORAZ ZMIANY W LOKALIZACJI PRZYBORÓW SANITARNYCH, URZĄDZEŃ KUCHENNYCH LUB PODZIAŁU I SPOSOBU OTWIERANIA OKIEN.
- PRZED PRZYSTĄPIENIEM DO PRAC POLEGAJĄCYCH NA ARANŻACJI WNĘTRZ TAKICH JAK NP. PROJEKTOWANIE MEBLI, NALEŻY DOKONAĆ OBMIARU Z NATURY.
- PODANE NA KARCIE WYMIARY SĄ ZGODNE Z POLSKĄ NORMĄ: PN-ISO 9836:2015-12 ORAZ ROZPORZĄDZENIEM MINISTRA TRANSPORTU, BUDOWNICTWA I GOSPODARKI MORSKIEJ Z DNIA 19 WRZEŚNIA 2020 r. W SPRAWIE SZCZEGÓŁOWEGO PROJEKTU BUDOWLANEGO (Dz.U.2020 POZ. 1609)
- POMIĘDZY PROJEKTEM BUDOWLANYM, A PRZYGOTOWANYMI KARTAMI SPRZEDAŻOWYMI LOKALU MOGĄ WYSTĘPOWAĆ , KTÓRE SĄ NORMALNĄ KONSEKWENCJĄ WYKONYWANYCH W TOKU PRAC PROJEKTOWYCH ZMIAN UZGADNIANYCH I AKCEPTOWANYCH PRZEZ INWESTORA. KARTY SPRZEDAŻOWE LOKALI SĄ W ZGODNE Z PROJEKTEM WYKONAWCZYM.
- ŁAZIENKA I WYDZIELONE WC MUSZĄ POZOSTAĆ POMIĘSZCZENIAMI ZAMKNIĘTYMI PEŁNYMI ŚCIANAMI.
- WYPOSAŻENIE MIESZKANIA, ŁĄCZNIE Z DRZWIAMI WEWNĄTRZLOKALOWYMI - W ZAKRESIE KUPUJĄCEGO.



| | |
|--|---------------------------------|
| | ŚCIANA Z MOŻLIWOŚCIĄ DEMONTAŻU |
| | ŚCIANA BEZ MOŻLIWOŚCI DEMONTAŻU |
| | ZYWOPLÓT |
| | TRAWA |
| | OPASKA ŻWIROWA |

| | |
|-----------------|--|
| | WEJŚCIE DO MIESZKANIA |
| 180 x283 | SZEROKOŚĆ X WYSOKOŚĆ OKNA |
| hp=0 (ho=-15) | hp- WYSOKOŚĆ PARAPETU, ho- WYSOKOŚĆ OŚCIEŻNICY |
| | NAWIETRZAK OKIENNY |
| | LINIE PODZIAŁU POMIĘSZCZEŃ |

| | |
|--|-------------|
| | KUCHENKA |
| | ZMYWARKA |
| | ŁODÓWKA |
| | ZLEWOZMYWAK |

| | |
|--|---------------------|
| | PRALKA |
| | GRZEJNIK |
| | GRZEJNIK ŁAZIENKOWY |
| | OŚWIETLENIE |
| | ODWODNIENIE LINIOWE |
| | NADWIESZENIA |