



## BULWARY PRASKIE

Mennica Polska Spółka Akcyjna  
Spółka Komandytowo-Akcyjna  
ul. Ciasna 6, 00-232 Warszawa

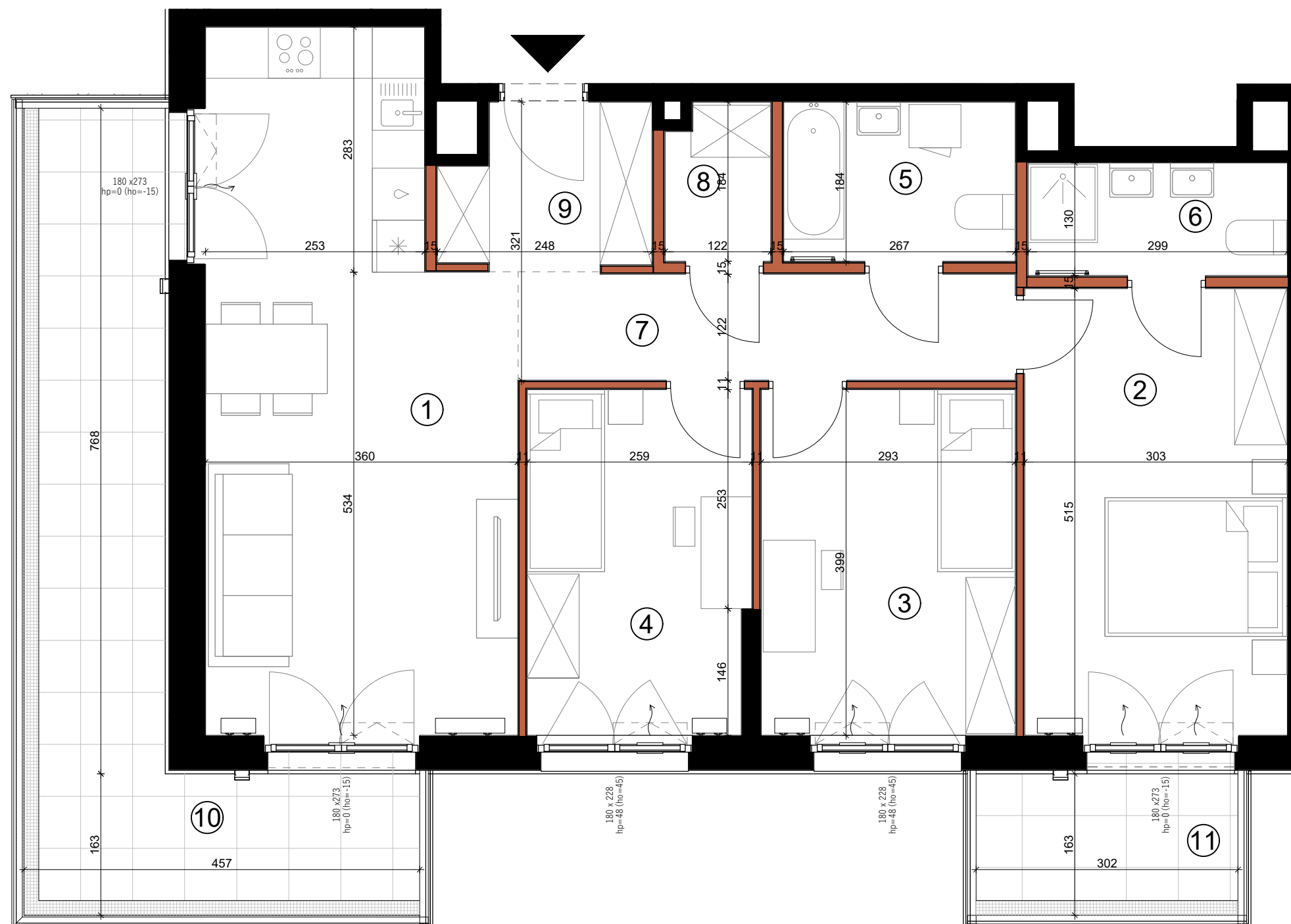
MIESZKANIE NR  
**L1.A.03.03**

BUDYNEK PIĘTRO KLATKA  
**L1 03 A**

POWIERZCHNIA  
**86.03 m<sup>2</sup>**

1	Pokój dzienny z aneksem	26.37m <sup>2</sup>
2	Sypialnia	15.6m <sup>2</sup>
3	Sypialnia	11.68m <sup>2</sup>
4	Sypialnia	10.15m <sup>2</sup>
5	Łazienka	4.9m <sup>2</sup>
6	Łazienka	3.89m <sup>2</sup>
7	Korytarz	7.03m <sup>2</sup>
8	Garderoba	2.13m <sup>2</sup>
9	Hol	4.28m <sup>2</sup>

10	Balkon	19.95m <sup>2</sup>
11	Balkon	4.92m <sup>2</sup>



SKALA 0 1m 2m 3m 4m 5m

1. W TRAKCIE REALIZACJI PRAC BUDOWLANYCH MOGĄ WYSTĄPIĆ NIEZNACZNE RÓŻNICE WYMIARÓW ORAZ ZMIANY W LOKALIZACJI PRZYBORÓW SANITARNYCH, URZĄDZEŃ KUCHENNYCH LUB PODZIAŁU I SPOSOBU OTWIERANIA OKIEN.
2. PRZED PRZYSTĄPIENIEM DO PRAC POLEGAJĄCYCH NA ARANŻACJI WNĘTRZ TAKICH JAK NP. PROJEKTOWANIE MEBLI, NALEŻY DOKONAĆ OBMIARU Z NATURY.
3. PODANE NA KARCIE WYMIARY SĄ ZGODNE Z POLSKĄ NORMĄ: PN-ISO 9836:2015-12 ORAZ ROZPORZĄDZENIEM MINISTRA TRANSPORTU, BUDOWNICTWA I GOSPODARKI MORSKIEJ Z DNIA 19 WRZEŚNIA 2020 r. W SPRAWIE SZCZEGÓŁOWEGO PROJEKTU BUDOWLANEGO (Dz.U.2020 POZ. 1609)
4. POMIĘDZY PROJEKTEM BUDOWLANYM, A PRZYGOTOWANYMI KARTAMI SPRZEDAŻOWYMI LOKALU MOGĄ WYSTĘPOWAĆ, KTÓRE SĄ NORMALNĄ KONSEKWENCJĄ WYKONYWANYCH W TOKU PRAC PROJEKTOWYCH ZMIAN UZGADNIANYCH I AKCEPTOWANYCH PRZEZ INWESTORA. KARTY SPRZEDAŻOWE LOKALI SĄ W ZGODNE Z PROJEKTEM WYKONAWCZYM.
5. ŁAZIENKA I WYDZIELONE WC MUSZĄ POZOSTAĆ POMIESZCZENIAMI ZAMKNIĘTYMI PEŁNYMI ŚCIANAMI.
6. WYPOSAŻENIE MIESZKANIA, ŁĄCZNIE Z DRZWIAMI WEWNĄTRZLOKALOWYMI - W ZAKRESIE KUPUJĄCEGO.

	ŚCIANA Z MOŻLIWOŚCIĄ DEMONTAŻU		WEJŚCIE DO MIESZKANIA		KUCHENKA		PRALKA
	ŚCIANA BEZ MOŻLIWOŚCI DEMONTAŻU		180 x 283 SZEROKOŚĆ X WYSOKOŚĆ OKNA hp=0 (ho=-15) SZEROKOŚĆ PARAPETU, ho- WYSOKOŚĆ OŚCIEŻNICY		ZMYWARKA		GRZEJNIK
			NAWIETRZAK OKIENNY		ŁODÓWKA		GRZEJNIK ŁAZIENKOWY
			LINIE PODZIAŁU POMIESZCZEŃ		ZLEWOZMYWAK		OŚWIETLENIE
							ODWODNIENIE LINIOWE
							NADWIESZENIA

