

## BULWARY PRASKIE

Mennica Polska Spółka Akcyjna  
Spółka Komandytowo-Akcyjna  
ul. Ciasna 6, 00-232 Warszawa

MIESZKANIE NR  
**L1.A.05.04**

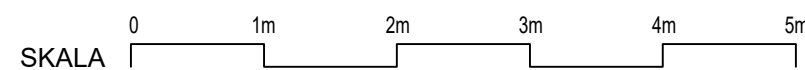
BUDYNEK  
**L1**

PIĘTRO  
**05**

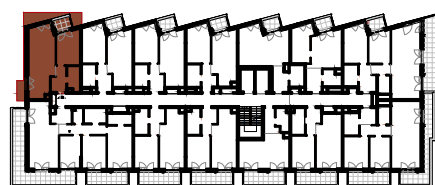
KLATKA  
**A**

POWIERZCHNIA  
**46.86 m<sup>2</sup>**

1	Pokój dzienny z aneksem	26.05m <sup>2</sup>
2	Sypialnia	11.43m <sup>2</sup>
3	Łazienka	4.42m <sup>2</sup>
4	Hol	4.96m <sup>2</sup>



1. W TRAKCIE REALIZACJI PRAC BUDOWLANYCH MOGĄ WYSTĄPIĆ NIEZNACZNE RÓŻNICE WYMIARÓW ORAZ ZMIANY W LOKALIZACJI PRZYBORÓW SANITARNYCH, URZĄDZEŃ KUCHENNYCH LUB PODZIAŁU I SPOSOBU OTWIERANIA OKIEN.
2. PRZED PRZYSTĄPIENIEM DO PRAC POLEGAJĄCYCH NA ARANŻACJI WNĘTRZ TAKICH JAK NP. PROJEKTOWANIE MEBLI, NALEŻY DOKONAĆ OBMIARU Z NATURY.
3. PODANE NA KARCIE WYMIARY SĄ ZGODNE Z POLSKĄ NORMĄ: PN-ISO 9836:2015-12 ORAZ ROZPORZĄDZENIEM MINISTRA TRANSPORTU, BUDOWNICTWA I GOSPODARKI MORSKIEJ Z DNIA 19 WRZEŚNIA 2020 r. W SPRAWIE SZCZEGÓŁOWEGO PROJEKTU BUDOWLANEGO (Dz.U.2020 POZ. 1609)
4. POMIĘDZY PROJEKTEM BUDOWLANYM, A PRZYGOTOWANYMI KARTAMI SPRZEDAŻOWYMI LOKALU MOGĄ WYSTĘPOWAĆ, KTÓRE SĄ NORMALNĄ KONSEKWENCJĄ WYKONYWANYCH W TOKU PRAC PROJEKTOWYCH ZMIAN UZGADNIANYCH I AKCEPTOWANYCH PRZEZ INWESTORA. KARTY SPRZEDAŻOWE LOKALI SĄ W ZGODNE Z PROJEKTEM WYKONAWCZYM.
5. ŁAZIENKA I WYDZIELONE WC MUSZĄ POZOSTAĆ POMIĘSZCZENIAMI ZAMKNIĘTYMI PEŁNYMI ŚCIANAMI.
6. WYPOSAŻENIE MIESZKANIA, ŁĄCZNIE Z DRZWIAMI WEWNĄTRZLOKALOWYMI - W ZAKRESIE KUPUJĄCEGO.



ŚCIANA Z MOŻLIWOŚCIĄ DEMONTAŻU  
 ŚCIANA BEZ MOŻLIWOŚCI DEMONTAŻU

WEJŚCIE DO MIESZKANIA

**180 x 283** SZEROKOŚĆ X WYSOKOŚĆ OKNA  
hp=0 (ho=-15) hp- WYSOKOŚĆ PARAPETU, ho- WYSOKOŚĆ OŚCIEŻNICY

NAWIETRZAK OKIENNY

LINIE PODZIAŁU POMIĘSZCZEŃ



KUCHENKA



ZMYWARKA



ŁODÓWKA



ZLEWOZMYWAK



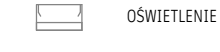
PRALKA



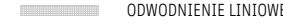
GRZEJNIK



GRZEJNIK ŁAZIENKOWY



OŚWIETLENIE



ODWODNIENIE LINIOWE



NADWIESZENIA

5 Balkon

3.11m<sup>2</sup>