

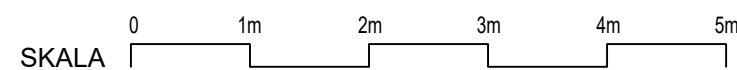
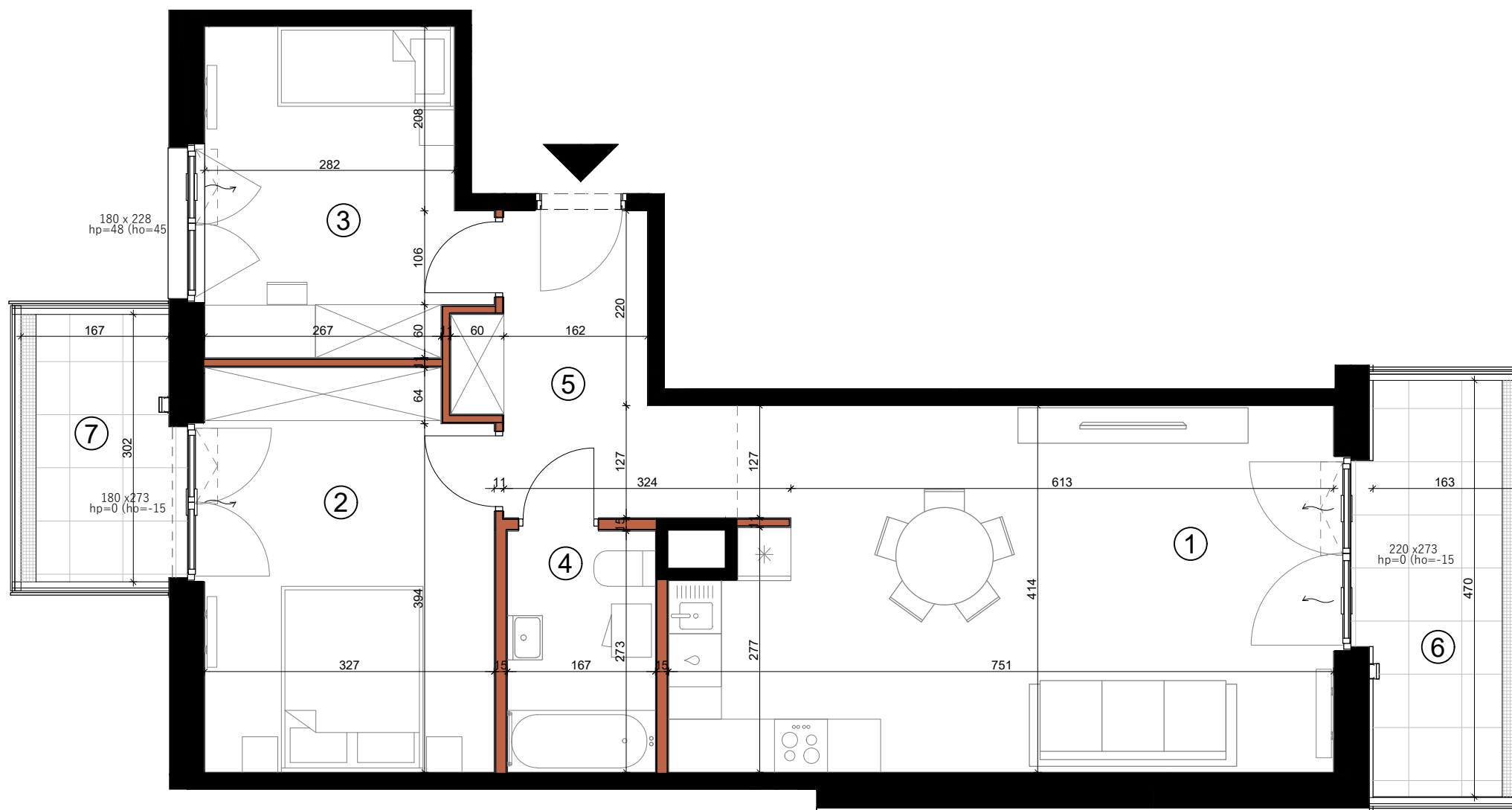
# BULWARY PRASKIE

Mennica Polska Spółka Akcyjna  
Spółka Komandytowo-Akcyjna  
ul. Ciasna 6, 00-232 Warszawa



MIESZKANIE NR  
**L2.A.01.04**


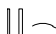
BUDYNEK PIĘTRO KLATKA  
**L2 01 A**

POWIERZCHNIA  
**67.10 m<sup>2</sup>**





1. W TRAKCIE REALIZACJI PRAC BUDOWLANYCH MOGĄ WYSTĄPIĆ NIEZNACZNE RÓŻNICE WYMIARÓW ORAZ ZMIANY W LOKALIZACJI PRZYBORÓW SANITARNYCH, URZĄDZEŃ KUCHENNYCH LUB PODZIAŁU I SPOSOBU OTWIERANIA OKIEN.
2. PRZED PRZYSTĄPIENIEM DO PRAC POLEGAJĄCYCH NA ARANŻACJI WNĘTRZ TAKICH JAK NP. PROJEKTOWANIE MEBLI, NALEŻY DOKONAĆ OBMIARU Z NATURY.
3. PODANE NA KARCIE WYMIARY SĄ ZGODNE Z POLSKĄ NORMĄ: PN-ISO 9836:2015-12 ORAZ ROZPORZĄDZENIEM MINISTRA TRANSPORTU, BUDOWNICTWA I GOSPODARKI MORSKIEJ Z DNIA 19 WRZEŚNIA 2020 r. W SPRAWIE SZCZEGÓŁOWEGO PROJEKTU BUDOWLANEGO (Dz.U.2020 POZ. 1609)
4. POMIĘDZY PROJEKTEM BUDOWLANYM, A PRZYGOTOWANYMI KARTAMI SPRZEDAŻOWYMI LOKALU MOGĄ WYSTĘPOWAĆ , KTÓRE SĄ NORMALNĄ KONSEKWENCJĄ WYKONYWANYCH W TOKU PRAC PROJEKTOWYCH ZMIAN UZGADNIANYCH I AKCEPTOWANYCH PRZEZ INWESTORA. KARTY SPRZEDAŻOWE LOKALI SĄ W ZGODNE Z PROJEKTEM WYKONAWCZYM.
5. ŁAZIENKA I WYDZIELONE WC MUSZĄ POZOSTAĆ POMIESZCZENIAMI ZAMKNIĘTYMI PEŁNYMI ŚCIANAMI.
6. WYPOSAŻENIE MIESZKANIA, ŁĄCZNIE Z DRZWIAMI WEWNĄTRZLOKALOWYMI - W ZAKRESIE KUPUJĄCEGO.

 ŚCIANA Z MOŻLIWOŚCIĄ DEMONTAŻU  
 ŚCIANA BEZ MOŻLIWOŚCI DEMONTAŻU

 WEJŚCIE DO MIESZKANIA  
**180 x 283** SZEROKOŚĆ X WYSOKOŚĆ OKNA  
 hp=0 (ho=-15) hp- WYSOKOŚĆ PARAPETU, ho- WYSOKOŚĆ OŚCIEŻNICY  
 NAWIETRZAK OKIENNY  
 - - - - - LINIE PODZIAŁU POMIESZCZEŃ

 KUCHENKA  
 ZMYWARKA  
 LODÓWKA  
 ZLEWOZMYWAK

 PRALKA  
 GRZEJNIK  
 GRZEJNIK ŁAZIENKOWY  
 OŚWIETLENIE  
 ODWODNIENIE LINIOWE  
 NADWIESZENIA

1	Pokój dzienny z aneksem	29.49m <sup>2</sup>
2	Sypialnia	14.56m <sup>2</sup>
3	Sypialnia	10.93m <sup>2</sup>
4	Łazienka	4.55m <sup>2</sup>
5	Korytarz	7.57m <sup>2</sup>

6	Balkon	7.66m <sup>2</sup>
7	Balkon	5.04m <sup>2</sup>

