



BULWARY PRASKIE

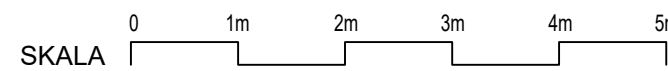
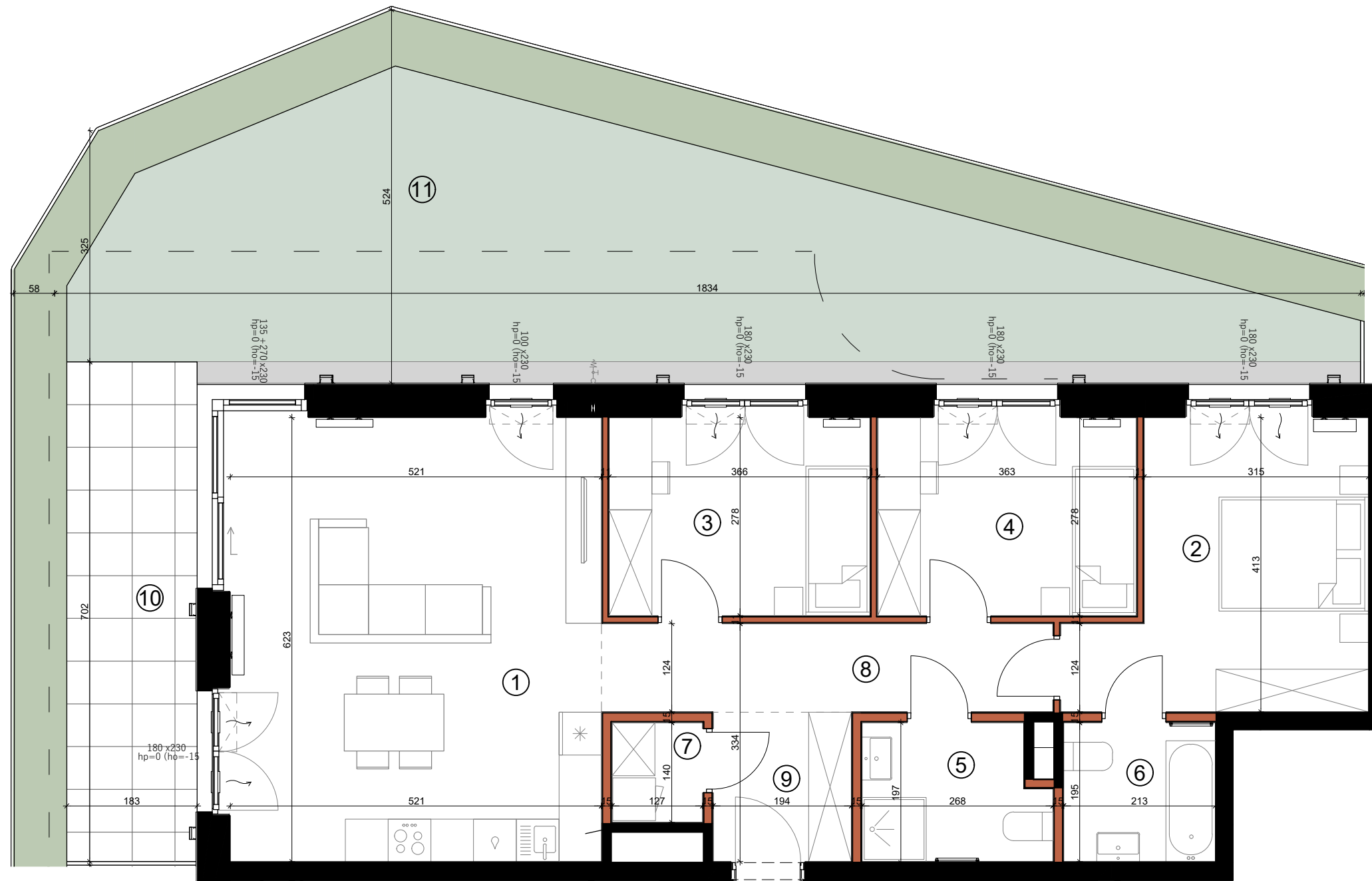
Mennica Polska Spółka Akcyjna
Spółka Komandytowo-Akcyjna
ul. Ciasna 6, 00-232 Warszawa

MIESZKANIE NR
L3.E.00.03

BUDYNEK PIĘTRO KLATKA
L3 00 E

POWIERZCHNIA
89.89 m²

| | | |
|---|-------------------------|---------------------|
| 1 | Pokój dzienny z aneksem | 32.48m ² |
| 2 | Sypialnia | 14.46m ² |
| 3 | Sypialnia | 10.17m ² |
| 4 | Sypialnia | 10.09m ² |
| 5 | Łazienka | 4.85m ² |
| 6 | Łazienka | 4.15m ² |
| 7 | Pralnia | 1.78m ² |
| 8 | Korytarz | 7.85m ² |
| 9 | Hol | 4.06m ² |



1. W TRAKCIE REALIZACJI PRAC BUDOWLANYCH MOGĄ WYSTĄPIĆ NIEZNACZNE RÓŻNICE WYMIARÓW ORAZ ZMIANY W LOKALIZACJI PRZYBORÓW SANITARNYCH, URZĄDZEŃ KUCHENNYCH LUB PODZIAŁU I SPOSOBU OTWIERANIA OKIEN.
2. PRZED PRZYSTĄPIENIEM DO PRAC POLEGAJĄCYCH NA ARANŻACJI WNEŹRZ TAKICH JAK NP. PROJEKTOWANIE MEBLI, NALEŻY DOKONAĆ OBMIARU Z NATURY.
3. PODANE NA KARCIE WYMIARY SĄ ZGODNE Z POLSKĄ NORMĄ: PN-ISO 9836:2015-12 ORAZ ROZPORZĄDZENIEM MINISTRA TRANSPORTU, BUDOWNICTWA I GOSPODARKI MORSKIEJ Z DNIA 19 WRZEŚNIA 2020 r. W SPRAWIE SZCZEGÓŁOWEGO PROJEKTU BUDOWLANEGO (Dz.U.2020 POZ. 1609)
4. POMIĘDZY PROJEKTEM BUDOWLANYM, A PRZYGOTOWANYMI KARTAMI SPRZEDAŻOWYMI LOKALU MOGĄ WYSTĘPOWAĆ , KTÓRE SĄ NORMALNĄ KONSEKWENCJĄ WYKONYWANYCH W TOKU PRAC PROJEKTOWYCH ZMIAN UZGADNIANYCH I AKCEPTOWANYCH PRZEZ INWESTORA. KARTY SPRZEDAŻOWE LOKALI SĄ W ZGODNE Z PROJEKTEM WYKONAWCZYM.
5. ŁAZIENKA I WYDZIELONE WC MUSZĄ POZOSTAĆ POMIESZCZENIAMI ZAMKNIĘTYMI PEŁNYMI ŚCIANAMI.
6. WYPOSAŻENIE MIESZKANIA, ŁĄCZNIE Z DRZWIAMI WEWNĄTRZLOKALOWYMI - W ZAKRESIE KUPUJĄCEGO.

| | | | | | | | |
|--|---------------------------------|--|---|--|-------------|--|---------------------|
| | ŚCIANA Z MOŻLIWOŚCIĄ DEMONTAŻU | | WEJŚCIE DO MIESZKANIA | | KUCHENKA | | PRALKA |
| | ŚCIANA BEZ MOŻLIWOŚCI DEMONTAŻU | | 180 x283 SZEROKOŚĆ X WYSOKOŚĆ OKNA hp=0 (ho=-15) SZEROKOŚĆ PARAPETU, ho- WYSOKOŚĆ OŚCIEŻNICY | | ZMYWARKA | | GRZEJNIK |
| | ZYWOPLÓT | | NAWIETRZAK OKIENNY | | ŁODÓWKA | | GRZEJNIK ŁAZIENKOWY |
| | TRAWA | | LINIE PODZIAŁU POMIESZCZEŃ | | ZLEWOZMYWAK | | OŚWIETLENIE |
| | OPASKA ZWIROWA | | | | | | ODWODNIENIE LINIOWE |
| | | | | | | | NADWIESZENIA |

| | | |
|----|---------|---------------------|
| 10 | Taras | 14.08m ² |
| 11 | Ogródek | 71.54m ² |

