

# BULWARY PRASKIE

Mennica Polska Spółka Akcyjna  
Spółka Komandytowo-Akcyjna  
ul. Ciasna 6, 00-232 Warszawa

MIESZKANIE NR  
**L4.F.01.03**

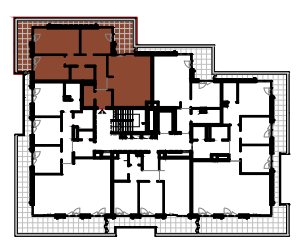
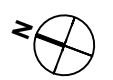
BUDYNEK PIĘTRO KLATKA  
**L4 01 F**

POWIERZCHNIA  
**90.34 m<sup>2</sup>**

1	Pokój dzienny z aneksem	29.61m <sup>2</sup>
2	Sypialnia	16.39m <sup>2</sup>
3	Sypialnia	11.68m <sup>2</sup>
4	Gabinet	11.09m <sup>2</sup>
5	Łazienka	4.41m <sup>2</sup>
6	Łazienka	3.55m <sup>2</sup>
7	Korytarz	9.64m <sup>2</sup>
8	Hol	3.97m <sup>2</sup>

9 Taras 25.91m<sup>2</sup>

1. W TRAKCIE REALIZACJI PRAC BUDOWLANYCH MOGĄ WYSTĄPIĆ NIEZNACZNE RÓŻNICE WYMIARÓW ORAZ ZMIANY W LOKALIZACJI PRZYBORÓW SANITARNYCH, URZĄDZEŃ KUCHENNYCH LUB PODZIAŁU I SPOSOBU OTWIERANIA OKIEN.
2. PRZED PRZYSTĄPIENIEM DO PRAC POLEGAJĄCYCH NA ARANŻACJI WNEŹRZ TAKICH JAK NP. PROJEKTOWANIE MEBLI, NALEŻY DOKONAĆ OBMIARU Z NATURY.
3. PODANE NA KARCIE WYMIARY SĄ ZGODNE Z POLSKĄ NORMĄ: PN-ISO 9836:2015-12 ORAZ ROZPORZĄDZENIEM MINISTRA TRANSPORTU, BUDOWNICTWA I GOSPODARKI MORSKIEJ Z DNIA 19 WRZEŚNIA 2020 r. W SPRAWIE SZCZEGÓŁOWEGO PROJEKTU BUDOWLANEGO (Dz.U.2020 POZ. 1609)
4. POMIĘDZY PROJEKTEM BUDOWLANYM, A PRZYGOTOWANYMI KARTAMI SPRZEDAŻOWYMI LOKALU MOGĄ WYSTĘPOWAĆ, KTÓRE SĄ NORMALNĄ KONSEKWENCJĄ WYKONYWANYCH W TOKU PRAC PROJEKTOWYCH ZMIAN UZGADNIANYCH I AKCEPTOWANYCH PRZEZ INWESTORA. KARTY SPRZEDAŻOWE LOKALI SĄ W ZGODNE Z PROJEKTEM WYKONAWCZYM.
5. ŁAZIENKA I WYDZIELONE WC MUSZĄ POZOSTAĆ POMIĘSZCZENIAMI ZAMKNIĘTYMI PEŁNYMI ŚCIANAMI.
6. WYPOSAŻENIE MIESZKANIA, ŁĄCZNIE Z DRZWIAMI WEWNĄTRZLOKALOWYMI - W ZAKRESIE KUPUJĄCEGO.



ŚCIANA Z MOŻLIWOŚCIĄ DEMONTAŻU	WEJŚCIE DO MIESZKANIA	KUCHENKA	PRALKA
ŚCIANA BEZ MOŻLIWOŚCI DEMONTAŻU	<b>180 x283</b> SZEROKOŚĆ X WYSOKOŚĆ OKNA hp=0 (ho=-15) hp- WYSOKOŚĆ PARAPETU, ho- WYSOKOŚĆ OŚCIEŻNICY	ZMYWARKA	GRZEJNIK
	NAWIETRZAK OKIENNY	LODÓWKA	GRZEJNIK ŁAZIENKOWY
	LINIE PODZIAŁU POMIĘSZCZEŃ	ZLEWOMYWAK	OŚWIETLENIE
			ODWODNIENIE LINIOWE
			NADWIESZENIA