

## BULWARY PRASKIE

Mennica Polska Spółka Akcyjna  
Spółka Komandytowo-Akcyjna  
ul. Ciasna 6, 00-232 Warszawa

MIESZKANIE NR  
**L4.F.02.05**

BUDYNEK  
**L4**

PIĘTRO  
**02**

KLATKA  
**F**

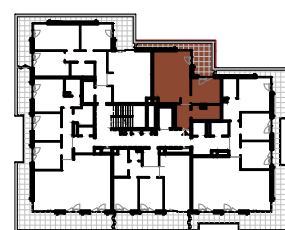
POWIERZCHNIA  
**47.04 m<sup>2</sup>**

1	Pokój dzienny z aneksem	26.34m <sup>2</sup>
2	Sypialnia	10.32m <sup>2</sup>
3	Łazienka	5.66m <sup>2</sup>
4	Hol	4.72m <sup>2</sup>

5 Taras 13.44m<sup>2</sup>

- W TRAKCIE REALIZACJI PRAC BUDOWLANYCH MOGĄ WYSTĄPIĆ NIEZNACZNE RÓŻNICE WYMIARÓW ORAZ ZMIANY W LOKALIZACJI PRZYBORÓW SANITARNYCH, URZĄDZEŃ KUCHENNYCH LUB PODZIAŁU I SPOSOBU OTWIERANIA OKIEN.
- PRZED PRZYSTĄPIENIEM DO PRAC POLEGAJĄCYCH NA ARANŻACJI WNĘTRZ TAKICH JAK NP. PROJEKTOWANIE MEBLI, NALEŻY DOKONAĆ OBMIARU Z NATURY.
- PODANE NA KARCIE WYMIARY SĄ ZGODNE Z POLSKĄ NORMĄ: PN-ISO 9836:2015-12 ORAZ ROZPORZĄDZENIEM MINISTRA TRANSPORTU, BUDOWNICTWA I GOSPODARKI MORSKIEJ Z DNIA 19 WRZEŚNIA 2020 r. W SPRAWIE SZCZEGÓŁOWEGO PROJEKTU BUDOWLANEGO (Dz.U.2020 POZ. 1609)
- POMIĘDZY PROJEKTEM BUDOWLANYM, A PRZYGOTOWANYMI KARTAMI SPRZEDAŻOWYMI LOKALU MOGĄ WYSTĘPOWAĆ , KTÓRE SĄ NORMALNĄ KONSEKWENCJĄ WYKONYWANYCH W TOKU PRAC PROJEKTOWYCH ZMIAN UZGADNIANYCH I AKCEPTOWANYCH PRZEZ INWESTORA. KARTY SPRZEDAŻOWE LOKALI SĄ W ZGODNE Z PROJEKTEM WYKONAWCZYM.
- ŁAZIENKA I WYDZIELONE WC MUSZĄ POZOSTAĆ POMIĘSZCZENIAMI ZAMKNIĘTYMI PEŁNYMI ŚCIANAMI.
- WYPOSAŻENIE MIESZKANIA, ŁĄCZNIE Z DRZWIAMI WEWNĄTRZLOKALOWYMI - W ZAKRESIE KUPUJĄCEGO.

SKALA 0 1m 2m 3m 4m 5m



ŚCIANA Z MOŻLIWOŚCIĄ DEMONTAŻU	WEJŚCIE DO MIESZKANIA	KUCHENKA	PRALKA
ŚCIANA BEZ MOŻLIWOŚCI DEMONTAŻU	<b>180 x283</b> SZEROKOŚĆ X WYSOKOŚĆ OKNA hp=0 (ho=-15) WYSOKOŚĆ PARAPETU, ho- WYSOKOŚĆ OŚCIEŻNICY	ZMYWARKA	GRZEJNIK
LINIE PODZIAŁU POMIĘSZCZEŃ	NAWIETRZAK OKIENNY	LODÓWKA	GRZEJNIK ŁAZIENKOWY
		ZLEWOZMYWAK	OŚWIETLENIE
			ODWODNIENIE LINIOWE
			NADWIESZENIA